

COMUNE DI RICCIONE

- UFFICIO SISMICA ASSOCIATO -

Linee Guida

UNIONE DEI COMUNI DI
RICCIONE, CATTOLICA, MORCIANO DI
ROMAGNA E MONTEFIORE CONCA

COMUNE DI
RICCIONE



Comune di Cattolica



COMUNE DI
MORCIANO DI
ROMAGNA



Comune di
Montefiore Conca

COMUNE DI RICCIONE

TRASFERIMENTO FUNZIONI SISMICHE

In data **30/06/2019** è cessato il supporto temporaneo tra la Regione Emilia Romagna ed il Comune di Riccione per l'esercizio delle funzioni in materia sismica. A decorrere dal **01/07/2019** il Comune ha istituito l'Ufficio Sismica per l'istruttoria delle pratiche ai sensi dell'art. 3 della L.R. n. 19 del 2008.

Tale funzione verrà svolta in forma associata in quanto, in data **04/07/2019** è stata stipulata la convenzione tra i Comuni di **Riccione** (comune capofila), **Cattolica**, **Morciano di Romagna** e **Montefiore Conca** per la costituzione dell'Ufficio Associato finalizzato allo svolgimento delle attività in materia di sismica.

COMUNE DI RICCIONE

FUNZIONI UFFICIO SISMICA

- Ricezione delle denunce di deposito interventi edilizi in zone sismiche.
- Accettazione delle richieste di autorizzazioni/varianti e certificazioni interventi edilizi in zone sismiche.
- Esame delle pratiche sismiche, istruttoria e preparazione delle relative autorizzazioni.
- Attività di sopralluogo in corso d'opera e ad ultimazione lavori.
- Rilascio delle relative autorizzazioni.
- Verifica autorizzazioni e certificazioni per interventi edilizi in zone sismiche.
- Rilascio autorizzazioni e certificazioni per interventi edilizi in zone sismiche.
- Emissioni pareri a seguito di accertamenti edilizi/abusi.

COMUNE DI RICCIONE

Settore LLPP – Ambiente – Demanio – Urbanistica – Edilizia
Privata – Attività Produttive

FUNZIONI UFFICIO SISMICA

Le pratiche sismiche verranno depositate in prima istanza presso gli uffici tecnici dei Comuni dell'Unione ove ha sede l'intervento. I comuni provvederanno poi alla trasmissione delle pratiche all'Ufficio Sismica Associato presso il Comune di Riccione entro il termine di 5 giorni dalla data di arrivo;

per le pratiche soggette a Denuncia di Deposito, il primo giovedì del mese successivo a quello di ricevimento, verrà effettuato il sorteggio su un campione minimo del 20%.



COMUNE DI RICCIONE

Settore LLPP – Ambiente – Demanio – Urbanistica – Edilizia
Privata – Attività Produttive

ORGANICO UFFICIO SISMICA

La struttura tecnica competente in materia sismica sarà in capo al Settore LLPP, Ambiente, Demanio, Urbanistica, Edilizia Privata e Attività Produttive ed è così composta:

DIRIGENTE:

Ing. Michele Bonito

ISTRUTTORE DIRETTIVO TECNICO:

Ing. Andrea Galeazzi

ISTRUTTORE TECNICO/AMMINISTRATIVO:

Dott. Christian Gianaria

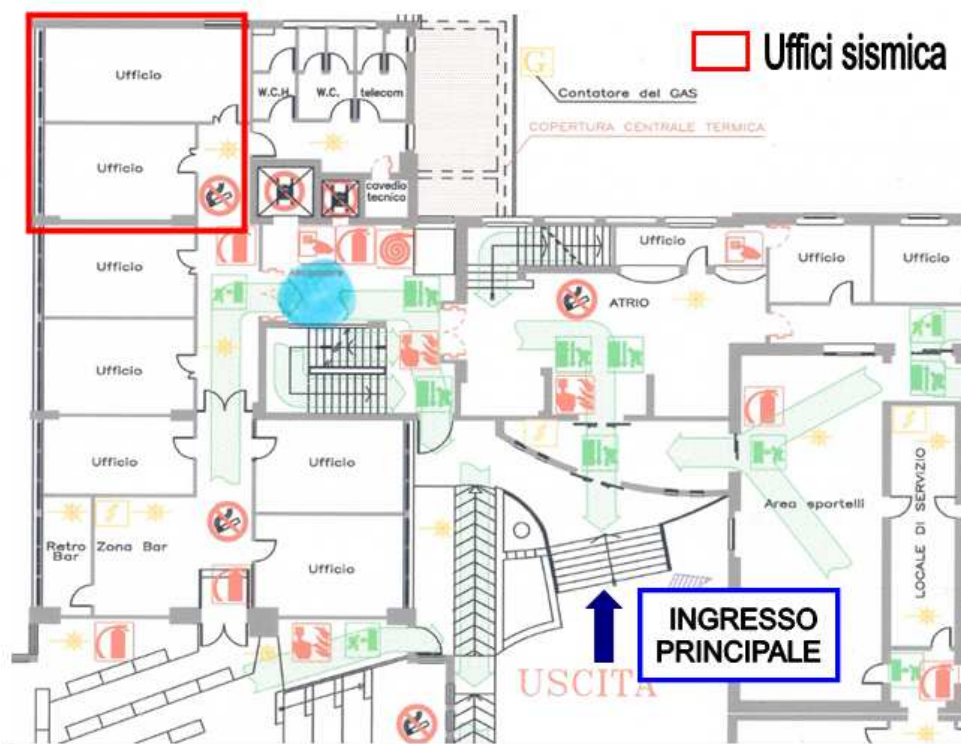


COMUNE DI RICCIONE

Settore LLPP – Ambiente – Demanio – Urbanistica – Edilizia
Privata – Attività Produttive

UBICAZIONE UFFICIO SISMICA

Viale Vittorio Emanuele II, 2, 47838 Riccione RN



PIANTA PIANO TERRA



COMUNE DI RICCIONE

Settore LLPP – Ambiente – Demanio – Urbanistica – Edilizia
Privata – Attività Produttive

AUDIZIONE TECNICI

Gli istruttori direttivi tecnici ed il personale amministrativo riceveranno il pubblico:

MARTEDI': dalle ore 9:00 alle ore 13:00 senza appuntamento;

GIOVEDI': dalle ore 9:00 alle ore 13.00 su appuntamento di 20 min cadauno.

Gli appuntamenti dovranno essere preventivamente concordati con gli istruttori tecnici direttivi e con il personale amministrativo.



COMUNE DI RICCIONE

Settore LLPP – Ambiente – Demanio – Urbanistica – Edilizia
Privata – Attività Produttive

AUDIZIONE TECNICI

Per appuntamenti, informazioni e supporto tecnico, il personale amministrativo e tecnico istruttore saranno a disposizione telefonicamente tutti i giorni dalle ore 12:00 alle ore 13:00 ai rispettivi numeri telefonici.

In alternativa è sempre possibile contattare il personale attraverso i propri indirizzi mail.

Ing. Andrea Galeazzi
agaleazzi@comune.riccione.rn.it

0541 608211

Dott. Christian Gianaria
cgianaria@comune.riccione.rn.it

0541608212

COMUNE DI RICCIONE

Settore LLPP – Ambiente – Demanio – Urbanistica – Edilizia
Privata – Attività Produttive

RIMBORSO FORFETTARIO SPESE ISTRUTTORIE

I rimborsi forfettari di cui all'art. 20 della l.r. 19/2008 spettano all'ufficio unico sismica (secondo le modalità stabilite dalla delibera regionale n. 1934 del 19/11/2018) e saranno versati direttamente sul c/cn n. 10702470 o IBAN IT15D0200824100000104568185 – Banca Unicredit spa filiale di Riccione.

I versamenti saranno intestati al “*Comune di Riccione, Servizio Tesoreria*”, con indicazione della causale “*rimborso forfettario per istruttoria della pratica sismica*”, oltre alle indicazioni necessarie ad individuare la pratica cui si riferisce il versamento stesso.



COMUNE DI RICCIONE

Settore LLPP – Ambiente – Demanio – Urbanistica – Edilizia
Privata – Attività Produttive

RIMBORSO DIRITTI DI SEGRETERIA

I comuni possono istituire, con atto separato, i diritti di segreteria a favore dell'ente ove ha sede l'intervento.

Comune di Riccione:

C/cn 10702470

IBAN IT15D0200824100000104568185

Intestato: *Comune di Riccione, Servizio Tesoreria*

Causale: *diritti di segreteria* con indicati riferimenti della pratica.



COMUNE DI RICCIONE

Settore LLPP – Ambiente – Demanio – Urbanistica – Edilizia
Privata – Attività Produttive

RIMBORSO DIRITTI DI SEGRETERIA

I comuni possono istituire i diritti di segreteria a favore dell'ente ove ha sede l'intervento.

Comune di Cattolica:

C/cn 14353478

IBAN IT20Z0200867750000010557764

Intestato: *Comune di Cattolica, Servizio Tesoreria*

Causale: *diritti di segreteria* con indicati riferimenti della pratica.

Comune di Morciano di Romagna: C/cn 13819479

IBAN IT 80 V 03599 01800 000000139039

Intestato: *Comune di Morciano di Romagna, Servizio Tesoreria*

Causale: *diritti di segreteria* con indicati riferimenti della pratica.

COMUNE DI RICCIONE

Settore LLPP – Ambiente – Demanio – Urbanistica – Edilizia
Privata – Attività Produttive

RIMBORSO DIRITTI DI SEGRETERIA

I comuni possono istituire i diritti di segreteria a favore dell'ente ove ha sede l'intervento.

Comune di Montefiore Conca: C/cn 13817473

IBAN IT 30 S 03599 01800 000000139044

Intestato: *Comune di Montefiore Conca, Servizio Tesoreria*

Causale: *diritti di segreteria* con indicati riferimenti della pratica.

ATTENZIONE: Verificare sempre presso i rispettivi siti istituzionali la correttezza dei dati prima di effettuare il versamento agli altri Enti