

COMUNE di RICCIONE

Provincia di Rimini
PROGETTO DI AMPLIAMENTO MEDIANTE LA REALIZZAZIONE
DI SOPPALCO AI SENSI DELL'ART. 4.4.5 bis - Scheda 1.1 del R.U.E.,
AL FABBRICATO AD USO LABORATORIO E UFFICI SITO NEL
COMUNE DI RICCIONE, VIALE NOVAFELTRIA N. 1
Su Area distinta al N.C.T. al foglio 16 mappale 634

Precedenti: Concessione Edilizia n° 134/ '94 del 22/07/1995
Variante n° 5552 dell' 08/01/1997

Proprietà: Soc. "Termodraulica Riccione s.r.l."
Via Leo n°37 - 47838 Riccione (RN)

FIRMA RICHIEDENTI: TERMODRAULICA RICCIONE S.R.L.
FIRMA E TIMBRO PROGETTISTA E DIRETTORE LAVORI: LEPRI ARCHITETTI ASSOCIATI

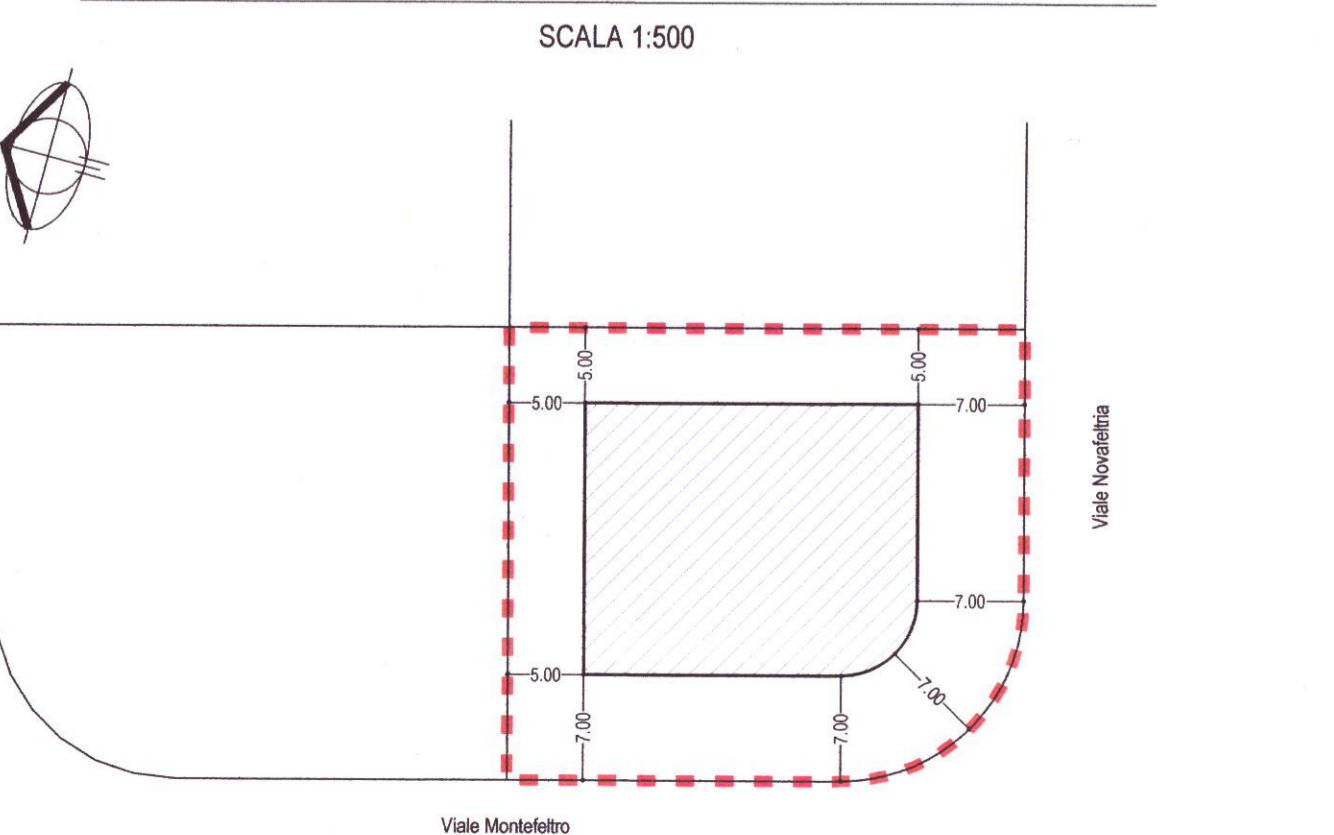
Commissione D.A.P.
17 DIC 2018

LEPRI ARCHITETTI ASSOCIATI

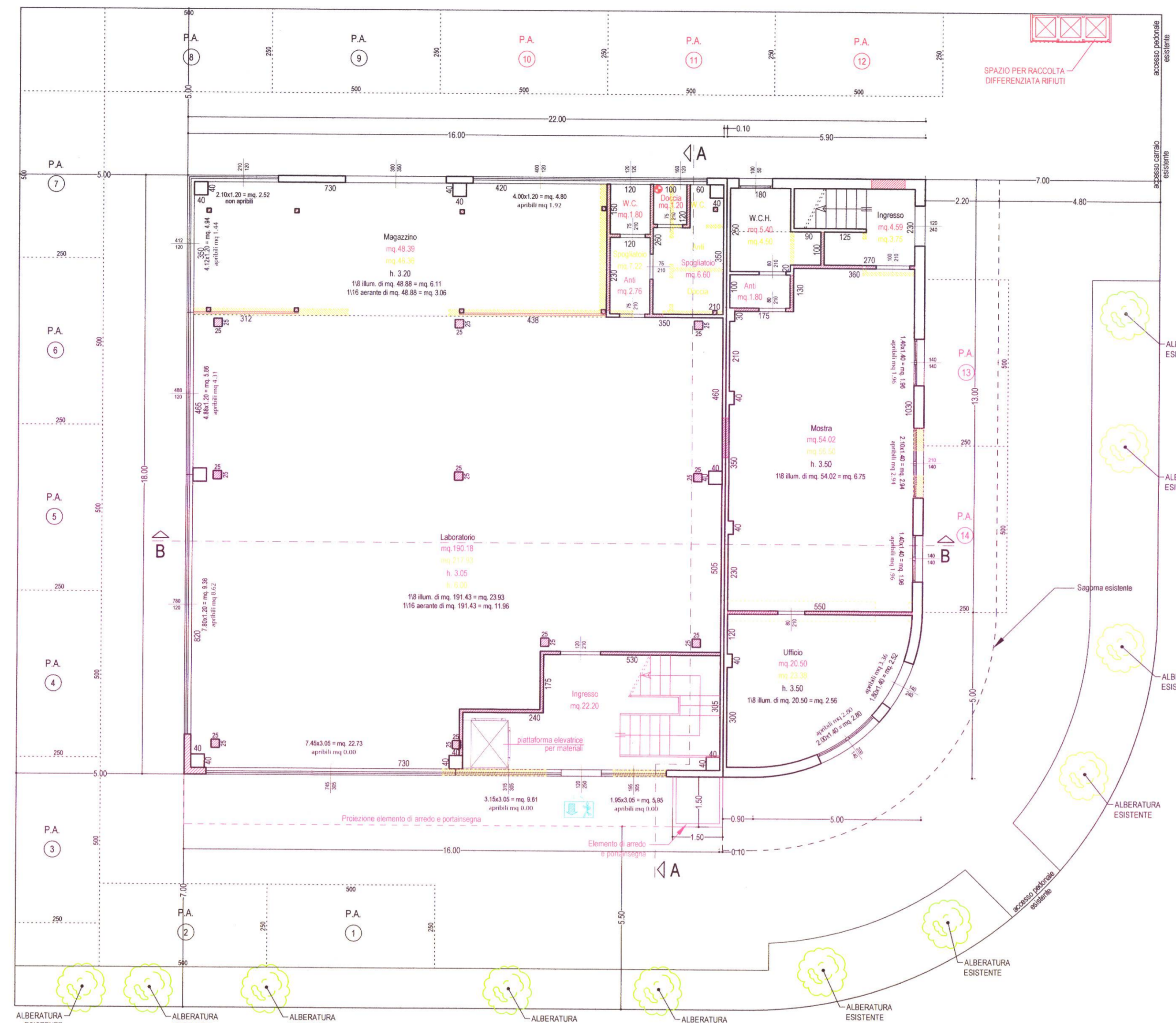
PLANIMETRIA CATASTALE



PLANIMETRIA GENERALE



DA COSTRUIRE
DA DEMOLIRE



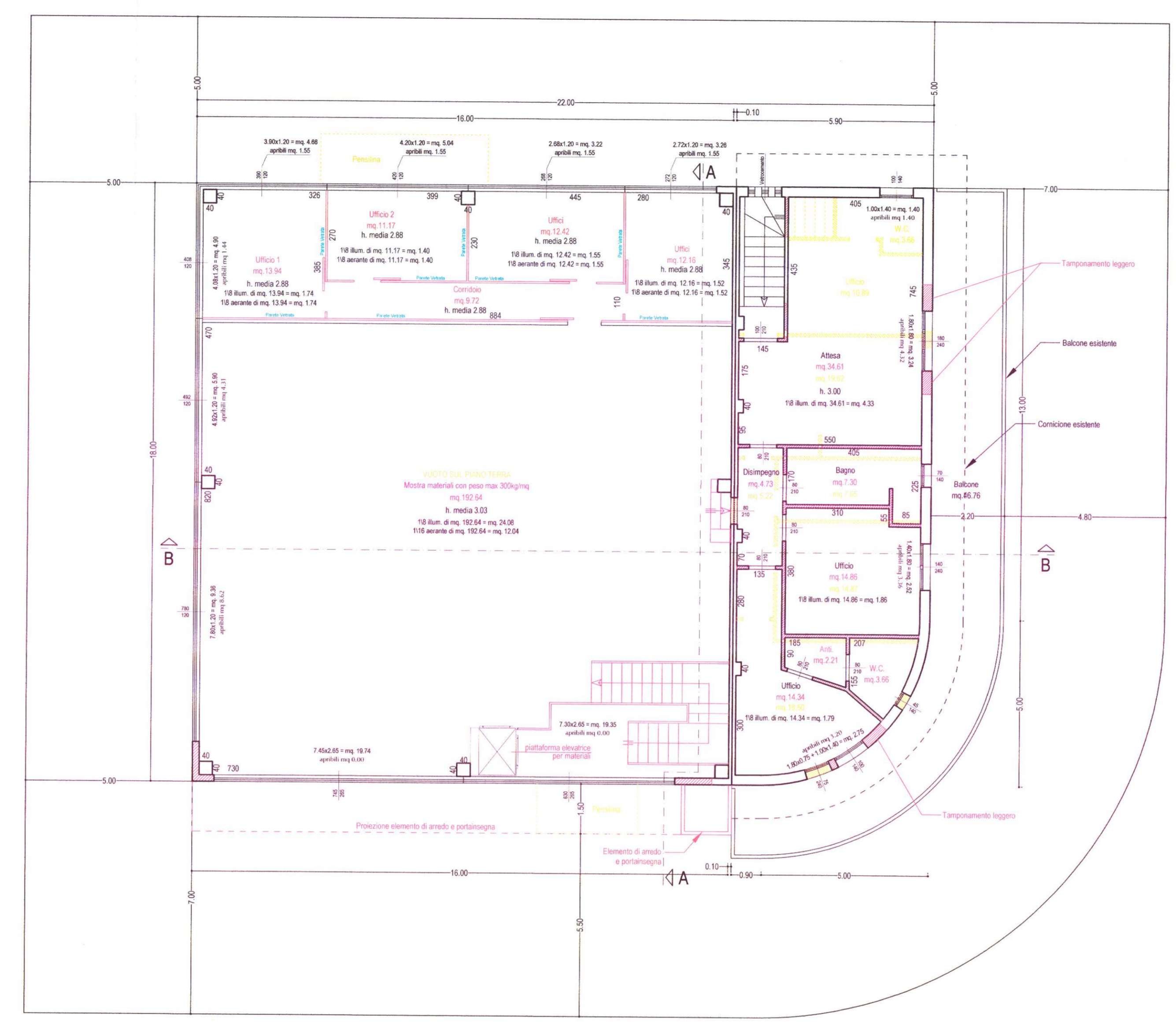
PIANO TERRA
ALTEZZA INTERNA AI LOCALI ml. 3.40 - LA SUPERFICIE FINESTRATA DI OGNI VANO È MAGGIORE AD 1/8 (0.125) DELLA SUA SUPERFICIE IN PIANTA
SUPERFICIE UTILE ESISTENTE = (18.00x18.00)+(5.90x13.00)+(0.90x5.00)+(5.00x5.00x3.14/4) = mq. 388.82
SUPERFICIE UTILE DI PROGETTO = (18.00x18.00)+(5.90x13.00)+(0.90x5.00)+(5.00x5.00x3.14/4) = mq. 388.82

RIEPILOGO SUPERFICI

SUPERFICIE REALE DEL LOTTO = mq. 985.00
SUPERFICIE COPERTA = (18.00x18.00)+(6.00x13.00)+(1.00x5.00)+(5.00x5.00x3.14/4) = 390.62
SUPERFICIE SCOPERTA = 985.00 - 390.62 = mq. 594.38
SUPERFICIE UTILE ESISTENTE = 388.82 + 100.82 = mq. 489.64
SUPERFICIE UTILE IN PROGETTO = 388.82 + 388.82 = mq. 777.64
SUPERFICIE UTILE IN AMPLIAMENTO AMMESSA (ai sensi dell'art. 4.4.5 bis - scheda 1.1 del R.U.E.) = mq. 290.00
SUPERFICIE UTILE IN AMPLIAMENTO IN PROGETTO = 777.64 - 489.64 = mq. 288.00 < mq. 290.00
PARCHEGGI P3 ESISTENTI = 9 posti auto
PARCHEGGI P3 RICHESTI PER AMPLIAMENTO (1 p.a. ogni 65 mq. di S.U. in ampliamento) = 288.00/65 = 4.43 = 5 posti auto
SUPERFICIE A P3 RICHESTA IN PROGETTO = 9x5 = P.A. n°14
PARCHEGGI P3 IN PROGETTO = 14 posti auto
SUPERFICIE A P1 RICHESTI = 10% della S.U. in ampliamento = 288.00 x 10% = 28.80mq (DA MONETIZZARE)

PIANO TERRA

SCHEMA DI CALCOLO SUPERFICIE (scala 1:200)
SUPERFICIE UTILE ESISTENTE = (18.00x18.00)+(5.90x13.00)+(0.90x5.00)+(5.00x5.00x3.14/4) = mq. 388.82
SUPERFICIE UTILE DI PROGETTO = (18.00x18.00)+(5.90x13.00)+(0.90x5.00)+(5.00x5.00x3.14/4) = mq. 388.82



PIANO PRIMO
ALTEZZA INTERNA AI LOCALI ml. 2.85 - LA SUPERFICIE FINESTRATA DI OGNI VANO È MAGGIORE AD 1/8 (0.125) DELLA SUA SUPERFICIE IN PIANTA
SUPERFICIE UTILE ESISTENTE = (5.90x13.00)+(0.90x5.00)+(5.00x5.00x3.14/4) = mq. 100.82
SUPERFICIE UTILE IN PROGETTO = (18.00x18.00)+(5.90x13.00)+(0.90x5.00)+(5.00x5.00x3.14/4) = mq. 388.82
SUPERFICIE IN AMPLIAMENTO IN PROGETTO = (16.00x18.00) = mq. 288.00
SUPERFICIE BALCONI = mq. 46.76

PIANO PRIMO

SCHEMA DI CALCOLO SUPERFICIE (scala 1:200)
SUPERFICIE UTILE ESISTENTE = (5.90x13.00)+(0.90x5.00)+(5.00x5.00x3.14/4) = mq. 100.82
SUPERFICIE UTILE DI PROGETTO = (16.00x18.00)+(0.90x5.00)+(5.00x5.00x3.14/4) = mq. 388.82
SUPERFICIE IN AMPLIAMENTO = (388.82-100.82) = mq. 288.00

