

COMUNE di RICCIONE

Provincia di Rimini

PIANO URBANISTICO ATTUATIVO di Iniziativa Privata (PUA)

[Art. 4.10 del P.S.C.]

DENOMINATO "TRAMONTANA 3" COMPOSTO DA N.2 COMPARTI N.02.1, N.02.2

SITUATI IN RICCIONE, VIALE PIEMONTE

L.R. 20/2000 - PSC del C.C. N.84 del 23/04/2007 - POC del C.C. N.5 del 16/02/2012 (Comparto N.02.1 e N.02.2)

Richiedenti:

Montebelli Wilma e Savini Giuseppe
Fantini Wilma e Schiaratura Graziano
Schiaratura Cristian e Riminucci Cristina (dante causa di Schiaratura Cristina)
Conti Sabina e Fabrizio

TAVOLA - K
UNITA' IMMOBILIARI - TIPOLOGIE EDILIZIE

FIRME RICHIEDENTI

PROGETTO E
DIREZIONE LAVORI

ARCH. LIVIO LEPRI

ARCH. MONICA LEPRI

Scala 1:200

DOCUMENTO FIRMATO DIGITALMENTE

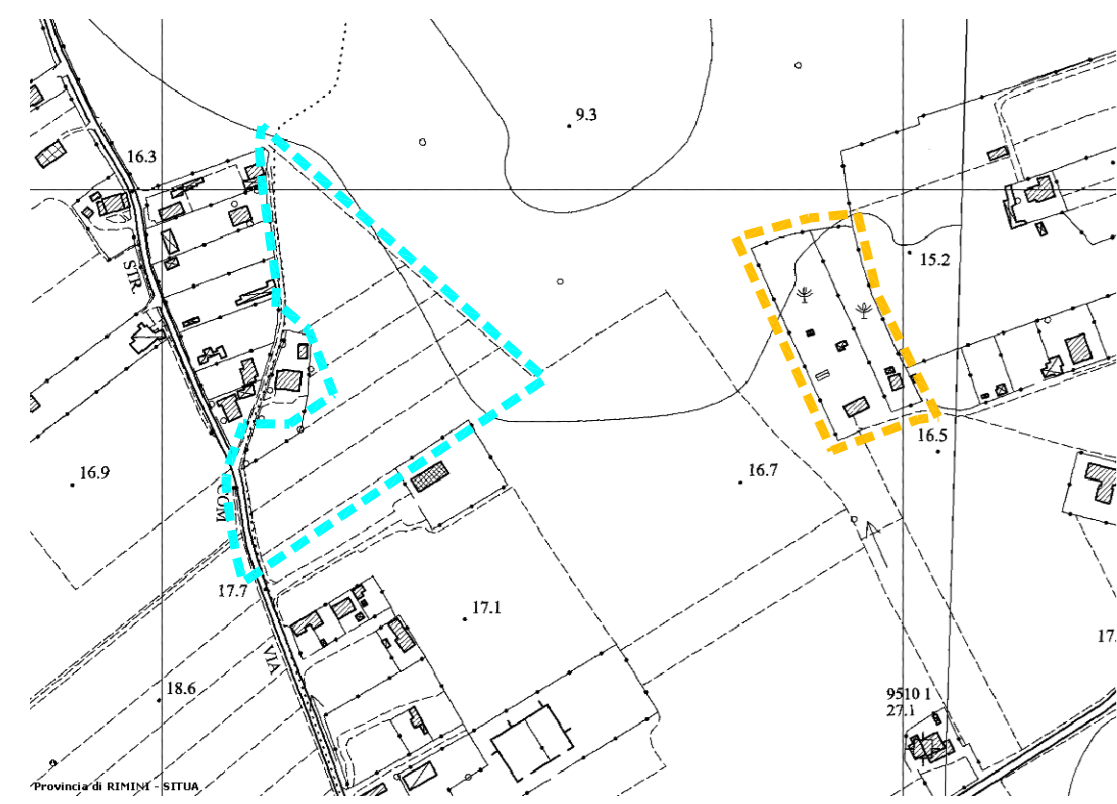
MAGGIO 2013



LIVIO LEPRI - MONICA LEPRI - Via Parma 2 - 47838 Riccione RN - Tel. e Fax 0541 446032 - P. Iva 03121940401 - www.lepriarchitetti.com - info@lepriarchitetti.com

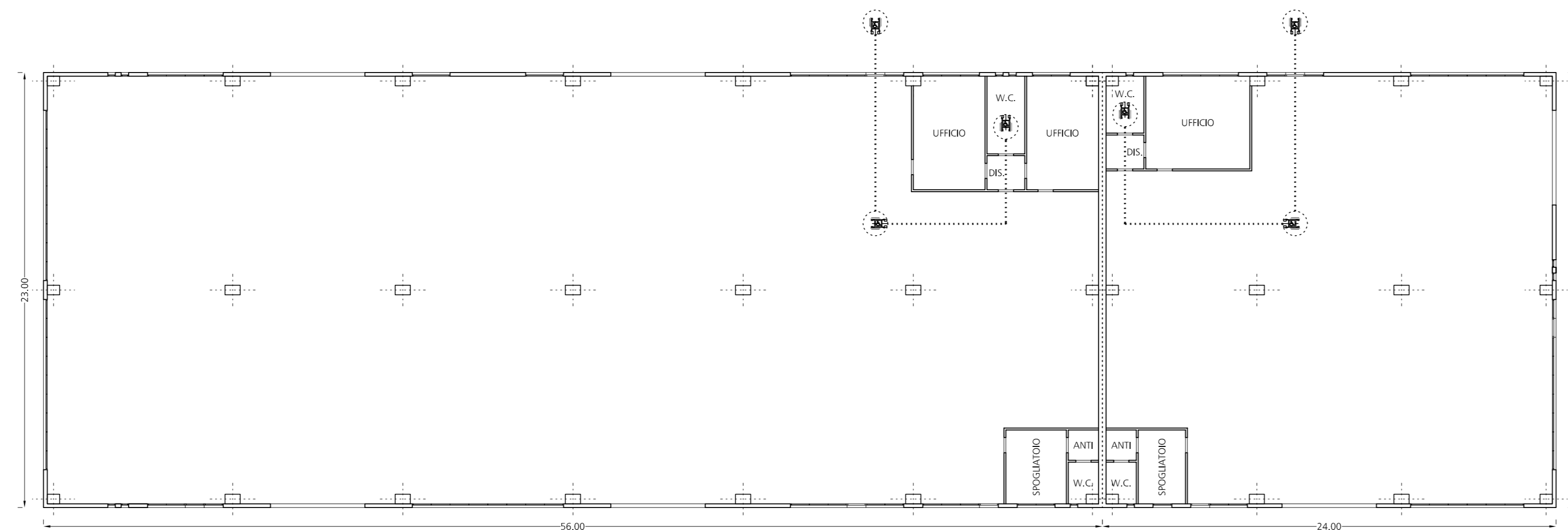
La Direzione Lavori non si ritiene responsabile di eventuali opere eseguite prima del ritiro della prescritta Autorizzazione e/o dell'avvenuta comunicazione dell'inizio lavori, siano esse pertinenti o meno con il presente elaborato. - Elaborato grafico realizzato con AutoCAD LT Licenza n. 640-00495077 -

STRALCIO C.T.R. 1:5000



--- PERIMETRAZIONE COMPARTO N.02.1

--- PERIMETRAZIONE COMPARTO N.02.2

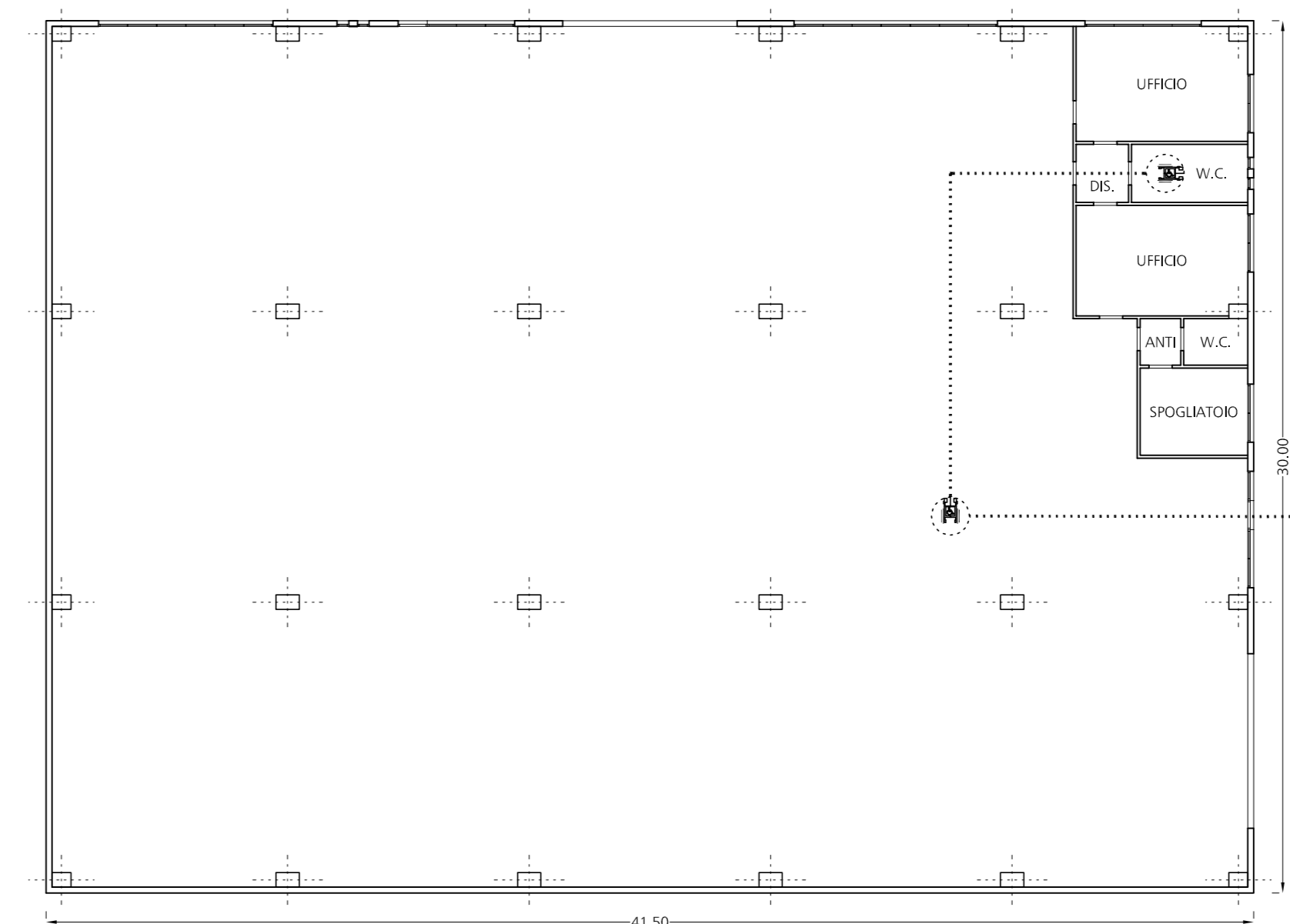


CAPANNONE 1

ALTEZZA MAX FABBRICATO ml. 6.80
SUPERFICIE UTILE = (56.00x23.00) = mq. 1288.00

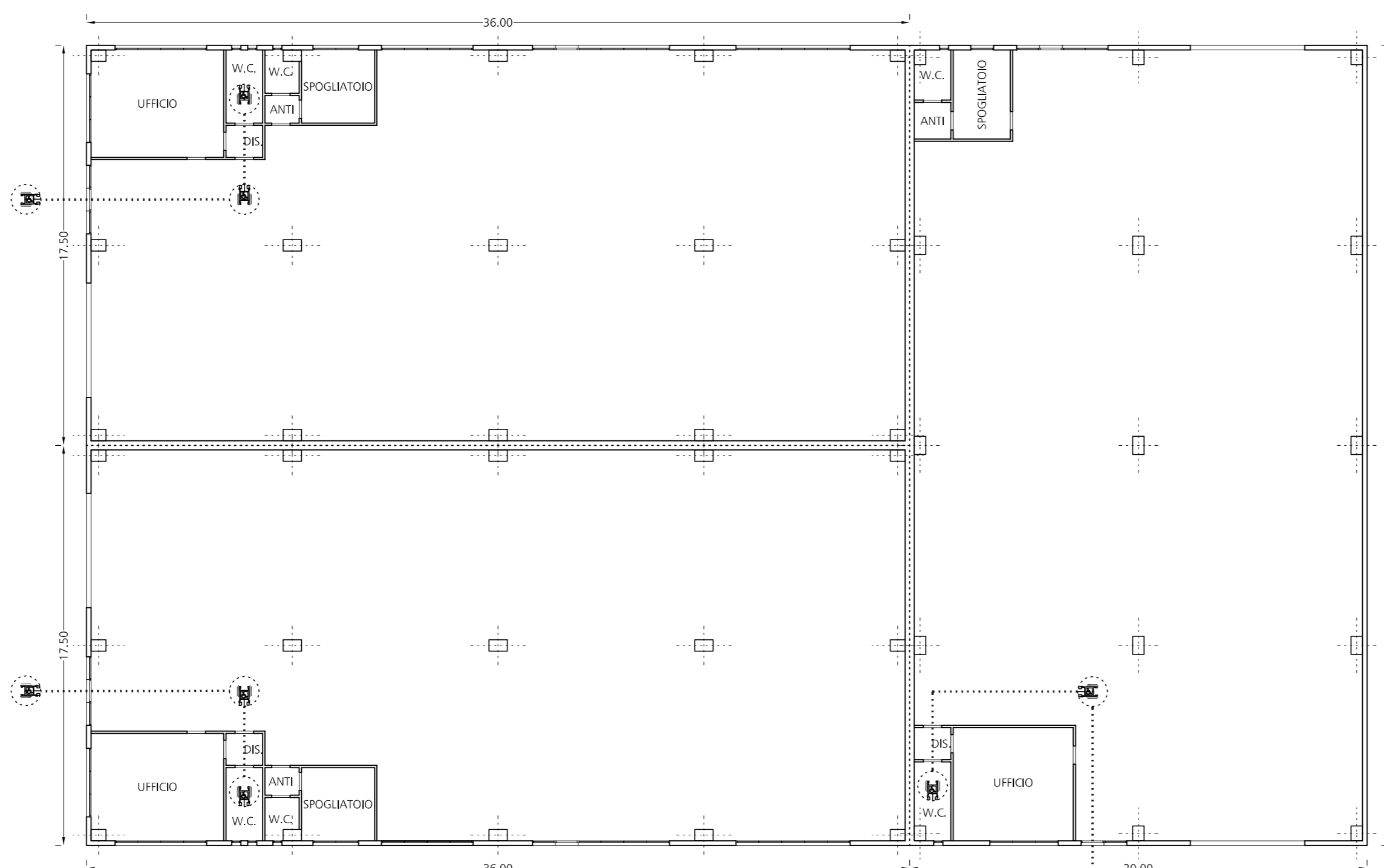
CAPANNONE 2

ALTEZZA MAX FABBRICATO ml. 6.80
SUPERFICIE UTILE = (24.00x23.00) = mq. 552.00



CAPANNONE 3

ALTEZZA MAX FABBRICATO ml. 7.40
SUPERFICIE UTILE = (41.50x30.00) = mq. 1245.00

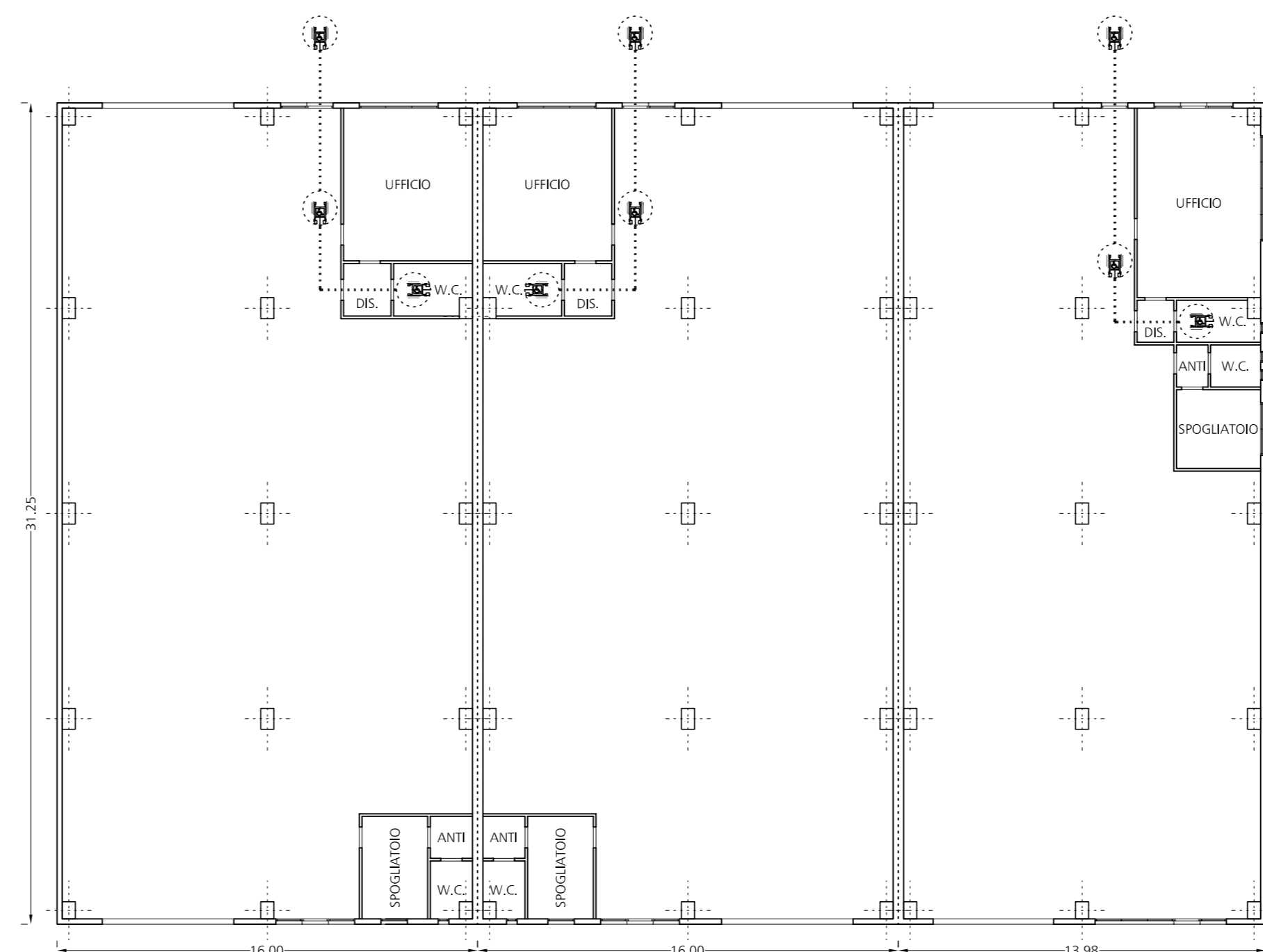


CAPANNONE 5 - 6

ALTEZZA MAX FABBRICATO ml. 7.50
SUPERFICIE UTILE = (36.00x17.50) = mq. 630.00

CAPANNONE 4

ALTEZZA MAX FABBRICATO ml. 7.50
SUPERFICIE UTILE = (35.00x20.00) = mq. 700.00

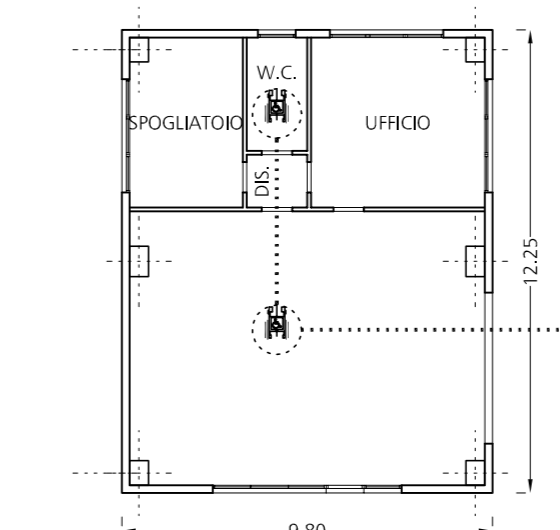


CAPANNONE 7 - 8

ALTEZZA MAX FABBRICATO ml. 7.00
SUPERFICIE UTILE = (31.25x16.00) = mq. 500.00

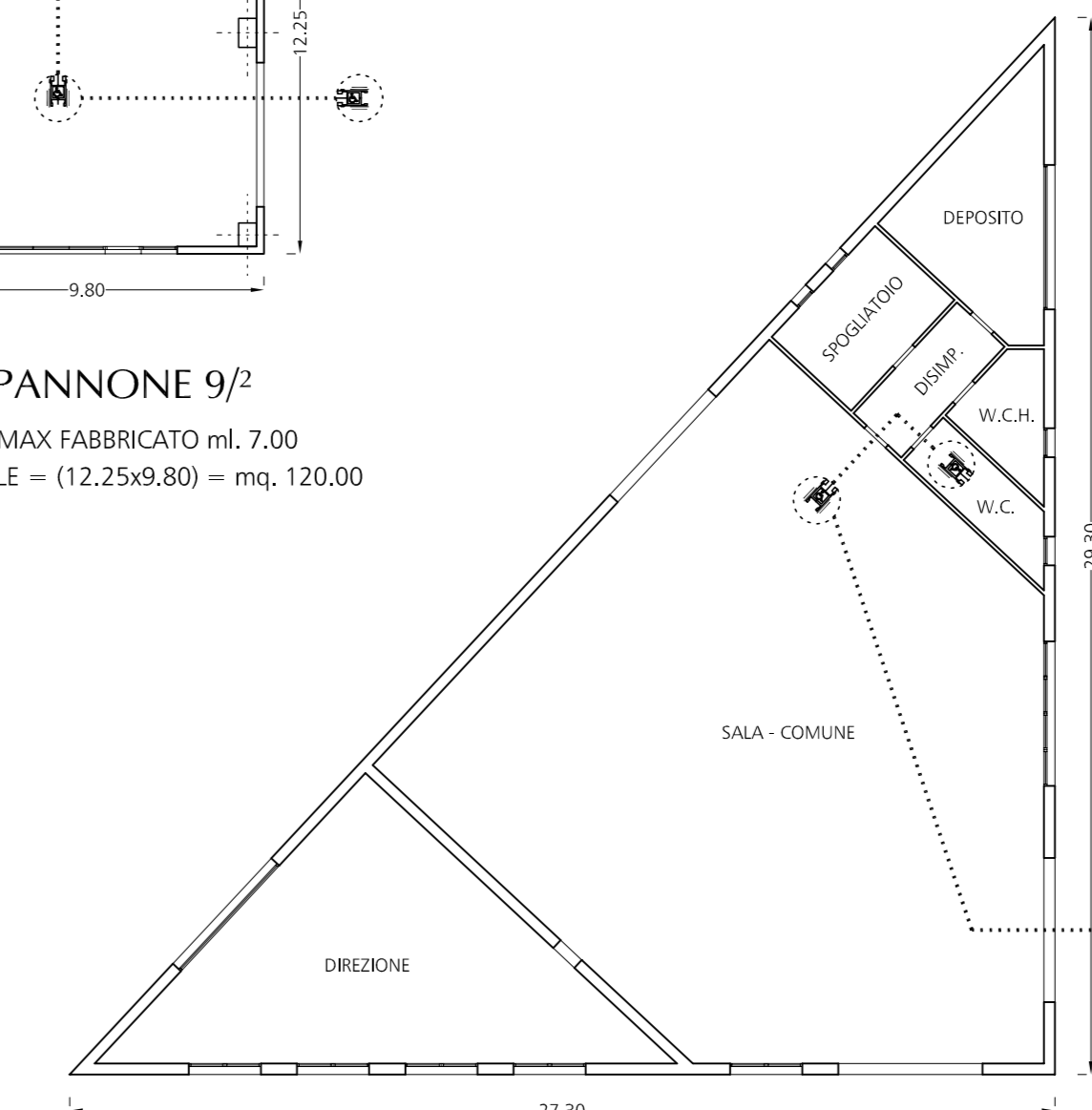
CAPANNONE 9/1

ALTEZZA MAX FABBRICATO ml. 7.00
SUPERFICIE UTILE = (31.25x13.98) = mq. 436.87



CAPANNONE 9/2

ALTEZZA MAX FABBRICATO ml. 7.00
SUPERFICIE UTILE = (12.25x9.80) = mq. 120.00

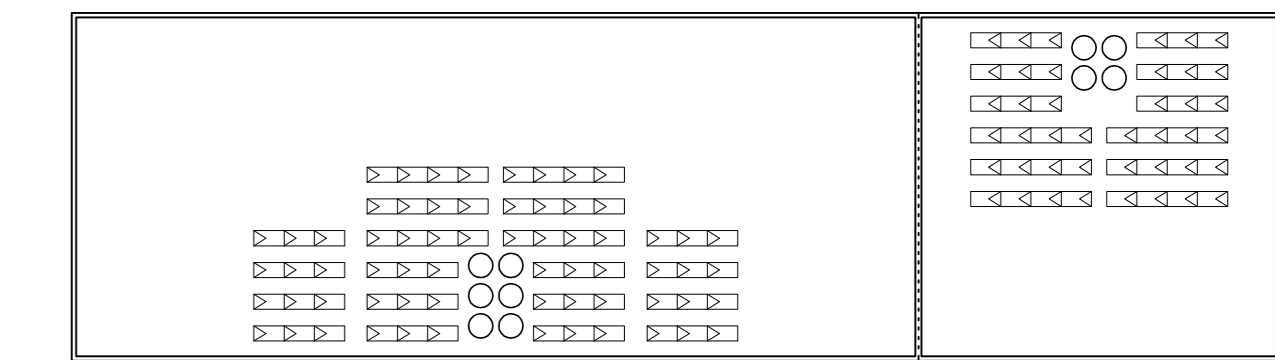


FABBRICATO 11 - CENTRO SERVIZI

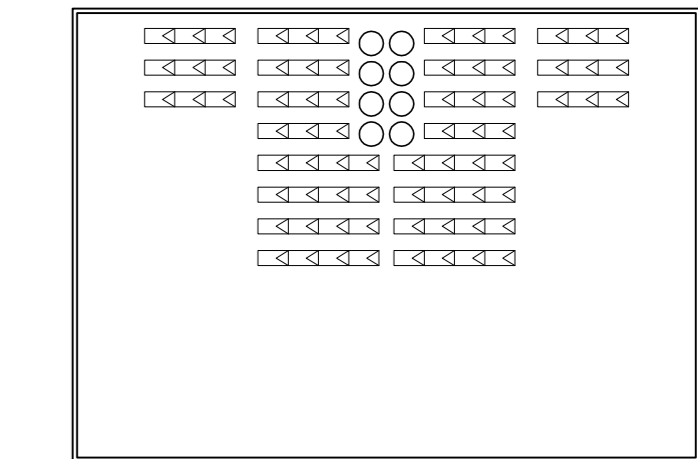
ALTEZZA MAX FABBRICATO ml. 4.00
SUPERFICIE UTILE = (27.30x29.30)x1/2 = mq. 400.00

INTEGRAZIONE IMPIANTI FOTOVOLTAICI

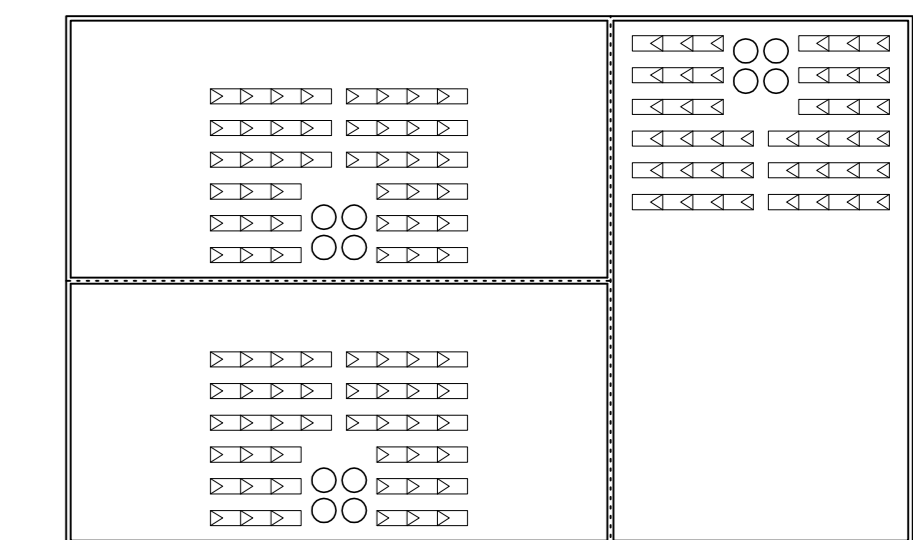
(ENERGIA RINNOVABILE) - SCALA 1:500



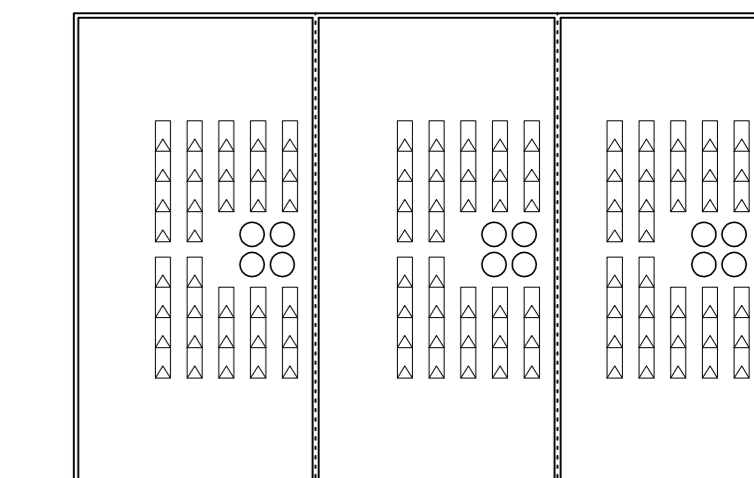
CAPANNONE 1-2



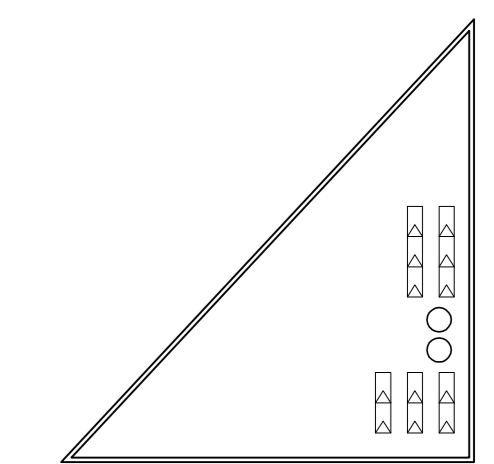
CAPANNONE 3



CAPANNONE 4-5-6



CAPANNONE 7-8-9/1-9/2



CENTRO SERVIZI