

# COMUNE di RICCIONE

Provincia di Rimini

PIANO URBANISTICO ATTUATIVO di Iniziativa Privata (P.U.A.)

[Art. 4-10 del P.S.C.]

DENOMINATO "RAMONTANA 3° COMPOSTO DA N.2 COMPARTI N.02.1, N.02.2  
SITUATI IN RICCIONE, VIALE PIEMONTE

L.R. 20/2000 - P.S.C. del C. N.84 del 23/04/2007 - P.O.C. del C. N.5 del 16/02/2012 (Comparto N.02.1 e N.02.2)

TAVOLA - K

UNITA' IMMOBILIARI - TIPOLOGIE EDILIZIE

SCALA 1:200

DICEMBRE 2017

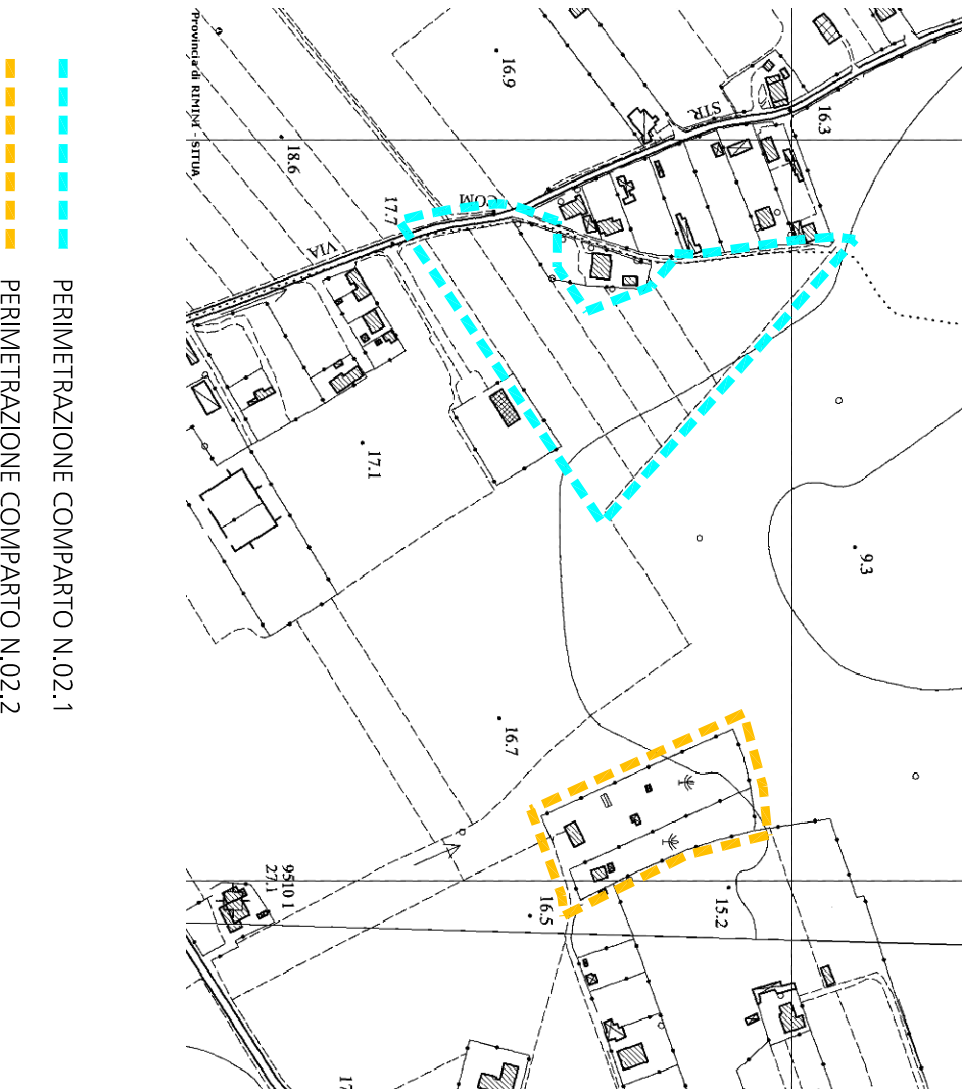
I RICHIEDENTI: Montebelli Vilma* Savini Giuseppe* Fantini Wilma* Schiavatura Giazano* Schiaratura Cristian* Riminucci Cristina* Conti Sabina* Conti Fabrizio*	I PROGETTISTI: Arch. Livo Lepri Arch. Monica Lepri*
---	---

* DOCUMENTO RINVIATO DIGITALMENTE PER ARCH. MONICA LEPRI E PER I RICHIEDENTI (VEDI DELEGHE ARCH. LIVO LEPRI DEL 01/04/14) IL SINDACO: _____ L'ASSESSORE: _____	IL DIRIGENTE: _____ IL SEGRETARIO: _____
--	---



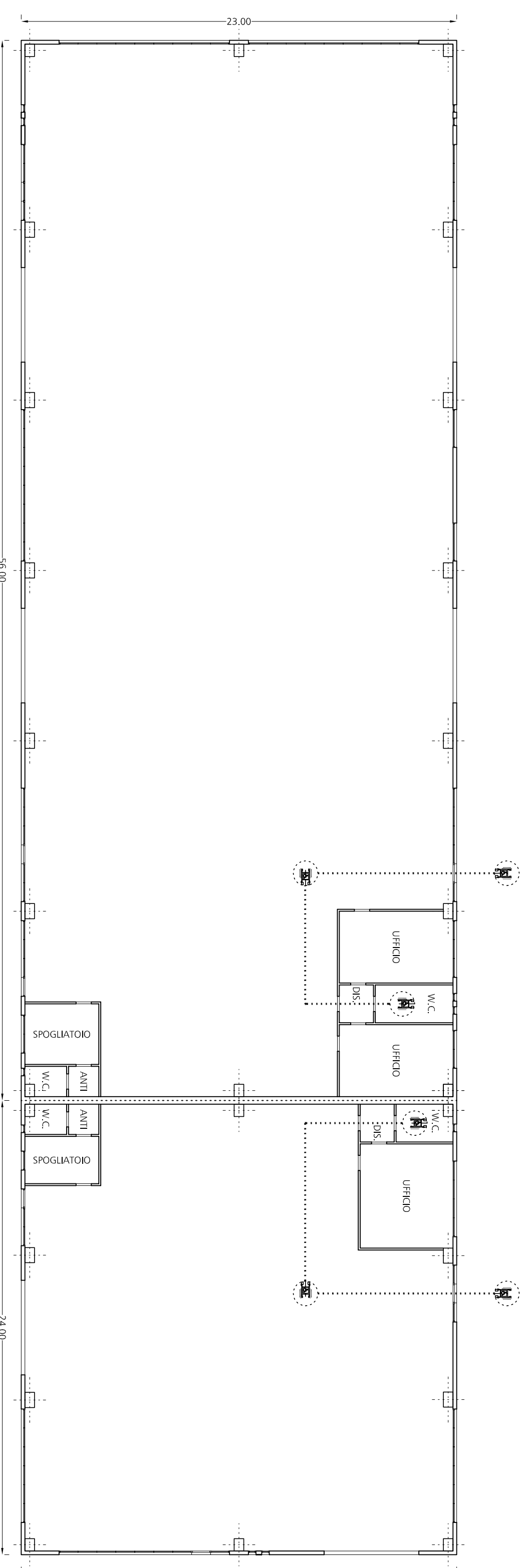
LIVIO LEPRI - ARCHITETTO LEPRI, Via Ferrara 2 - 47018 Belluno (RN) - Tel. +39 0541 440073 - Fax 0541 31940401 - www.liviolepriarchitettoni.com  
 La Direzione Lavori (con o senza responsabilità di eventuali errori) è riservata prima del ritiro della presente Autorizzazione ed dell'eventuale comunicazione  
 dell'edito. L'Architetto, salvo altre pertinenti o meno con il presente edulcorato, - E' liberato grafico realizzato con AutoCAD LT Versione n. 640-0095977 -

STRALCIO C.T.R. 1:5000



PERIMETRAZIONE COMPARTO N.02.1

PERIMETRAZIONE COMPARTO N.02.2

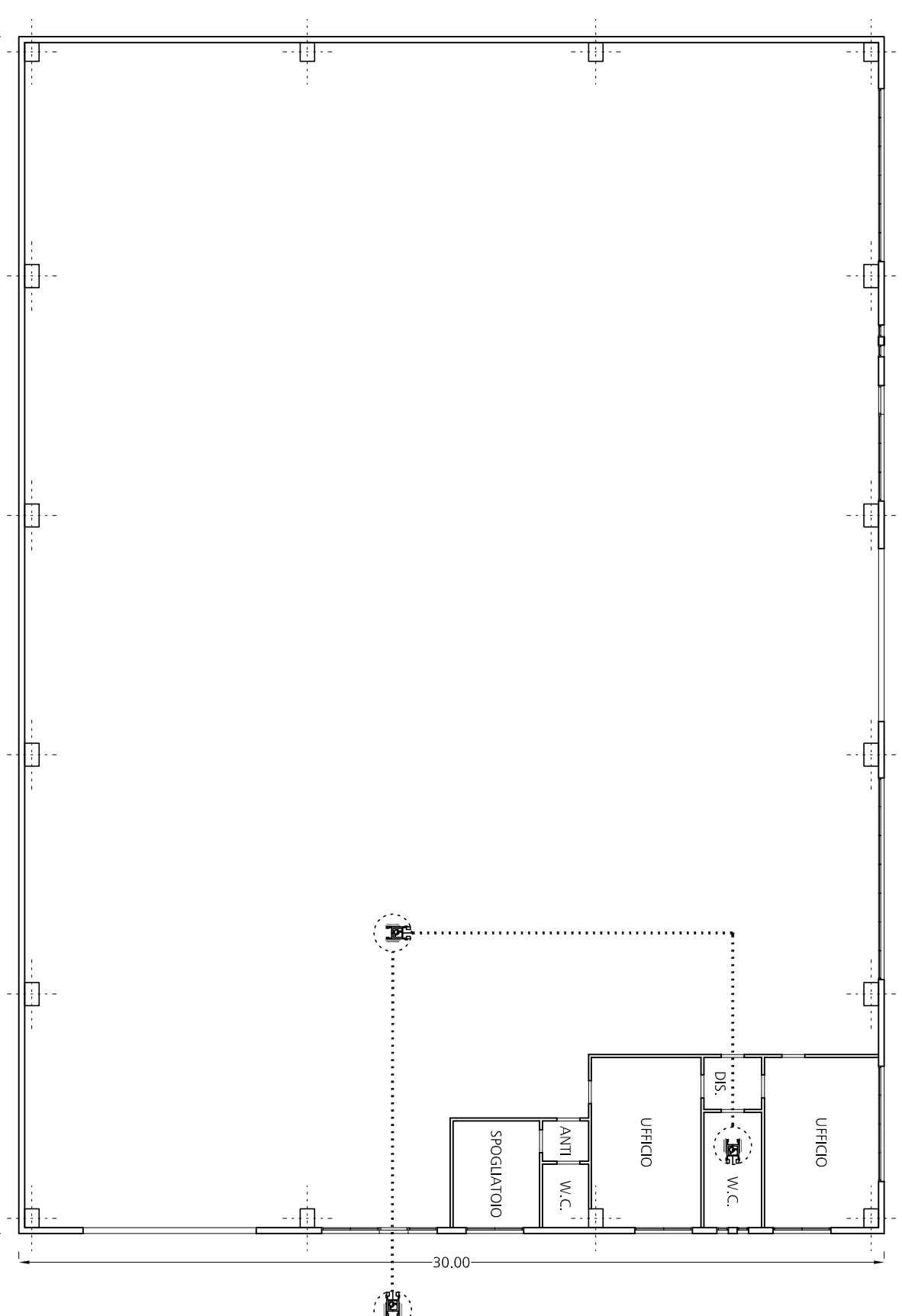


CAPANNONE 1

ALTEZZA DELL'EDIFICIO MAX mt. 6,80  
 SUPERFICIE TOTALE (ST) = (55,00x23,00) = mq. 1268,00

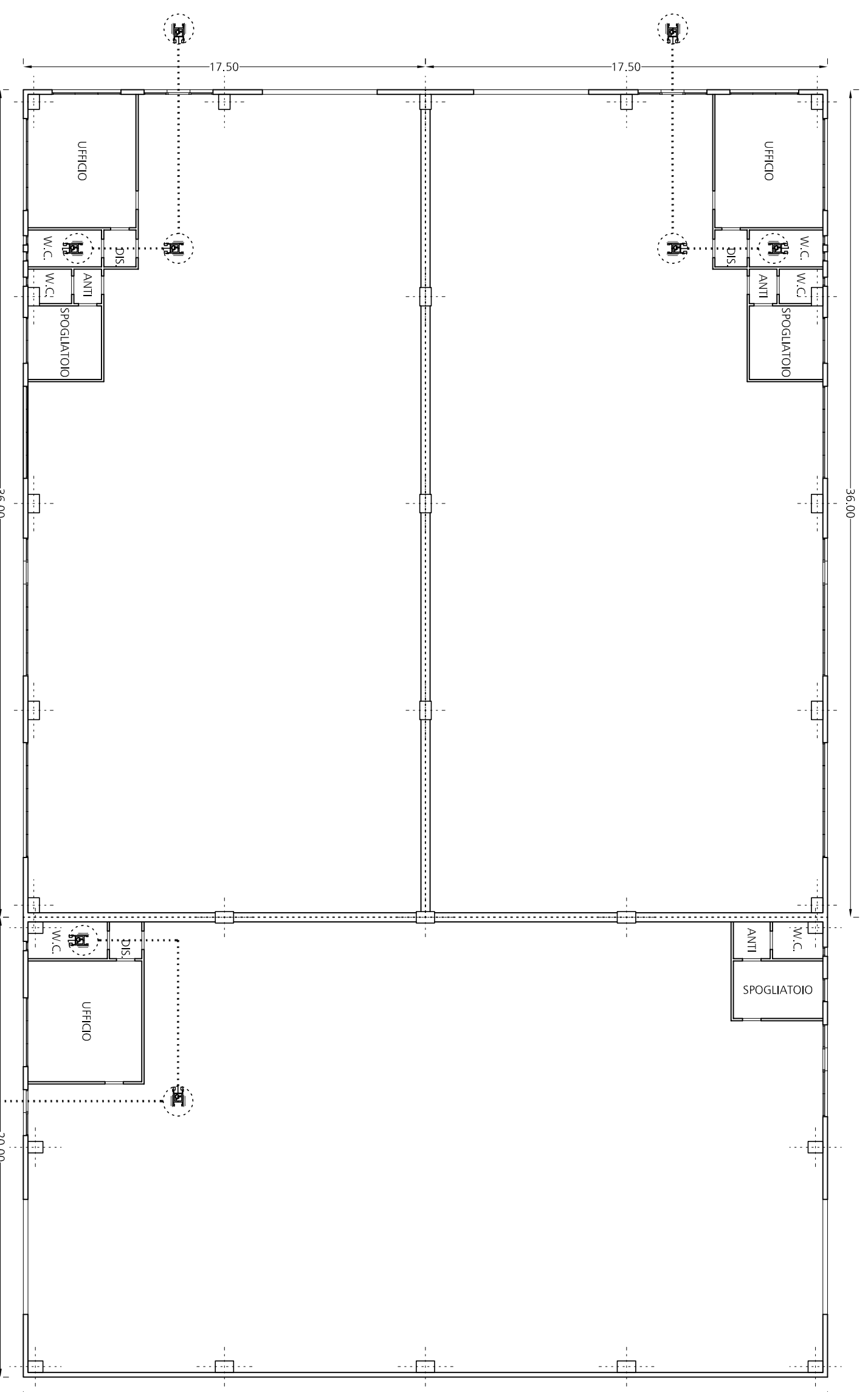
CAPANNONE 2

ALTEZZA DELL'EDIFICIO MAX mt. 6,80  
 SUPERFICIE TOTALE (ST) = (24,00x23,00) = mq. 552,00



CAPANNONE 3

ALTEZZA DELL'EDIFICIO MAX mt. 7,40  
 SUPERFICIE TOTALE (ST) = (41,50x30,00) = mq. 1245,00

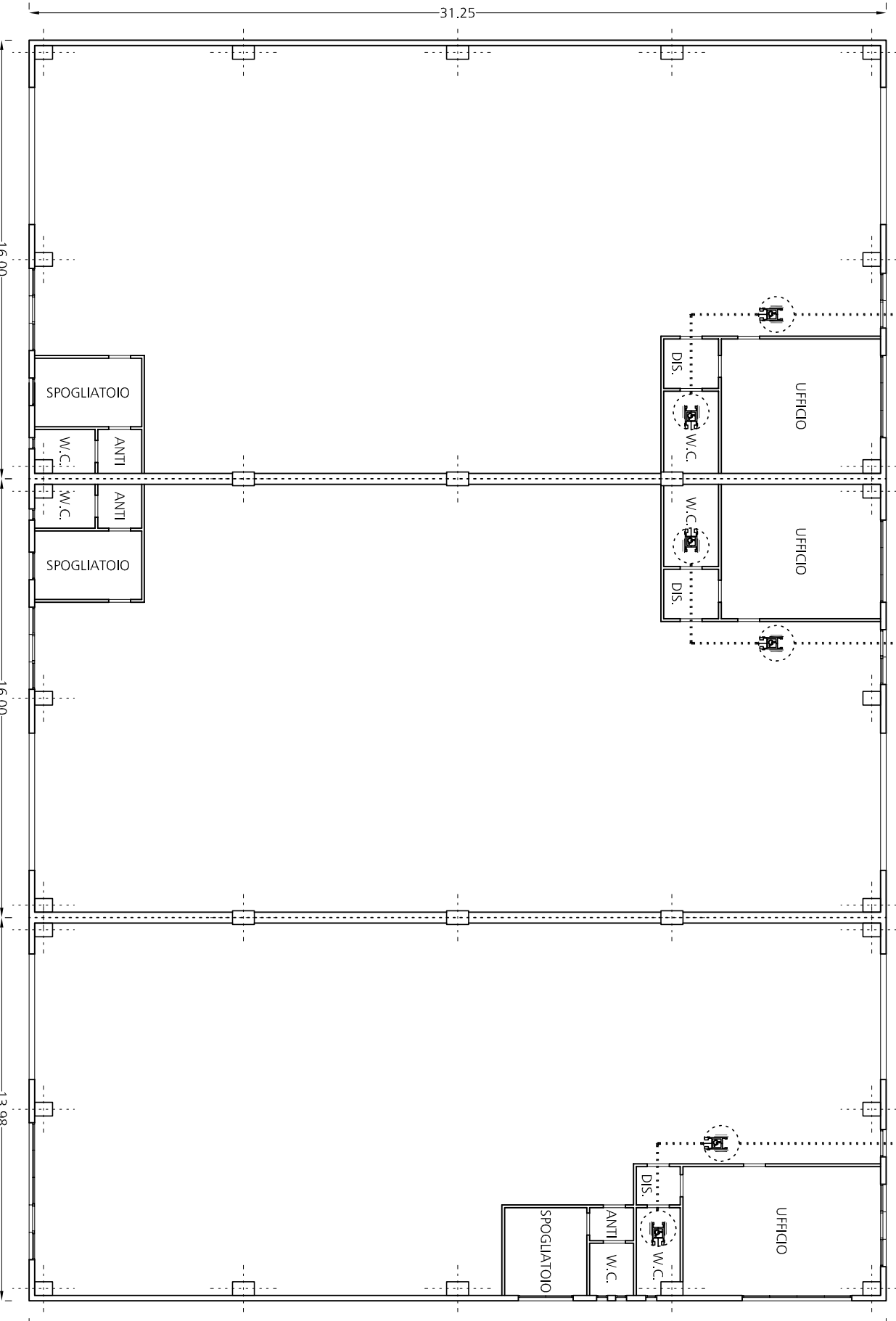


CAPANNONE 5 - 6

ALTEZZA DELL'EDIFICIO MAX mt. 7,50  
 SUPERFICIE TOTALE (ST) = (36,00x17,50) = mq. 630,00

CAPANNONE 4

ALTEZZA DELL'EDIFICIO MAX mt. 7,50  
 SUPERFICIE TOTALE (ST) = (35,00x20,00) = mq. 700,00

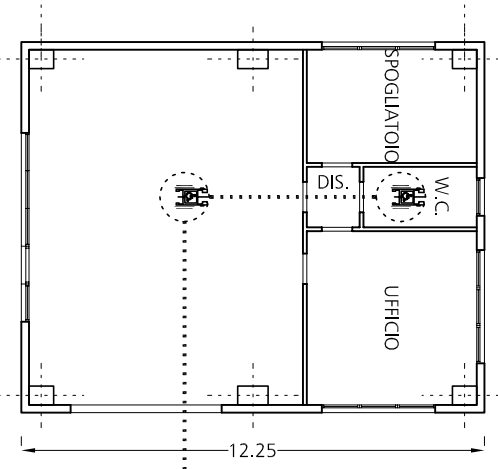


CAPANNONE 7 - 8

ALTEZZA DELL'EDIFICIO MAX mt. 7,00  
 SUPERFICIE TOTALE (ST) = (31,25x16,00) = mq. 500,00

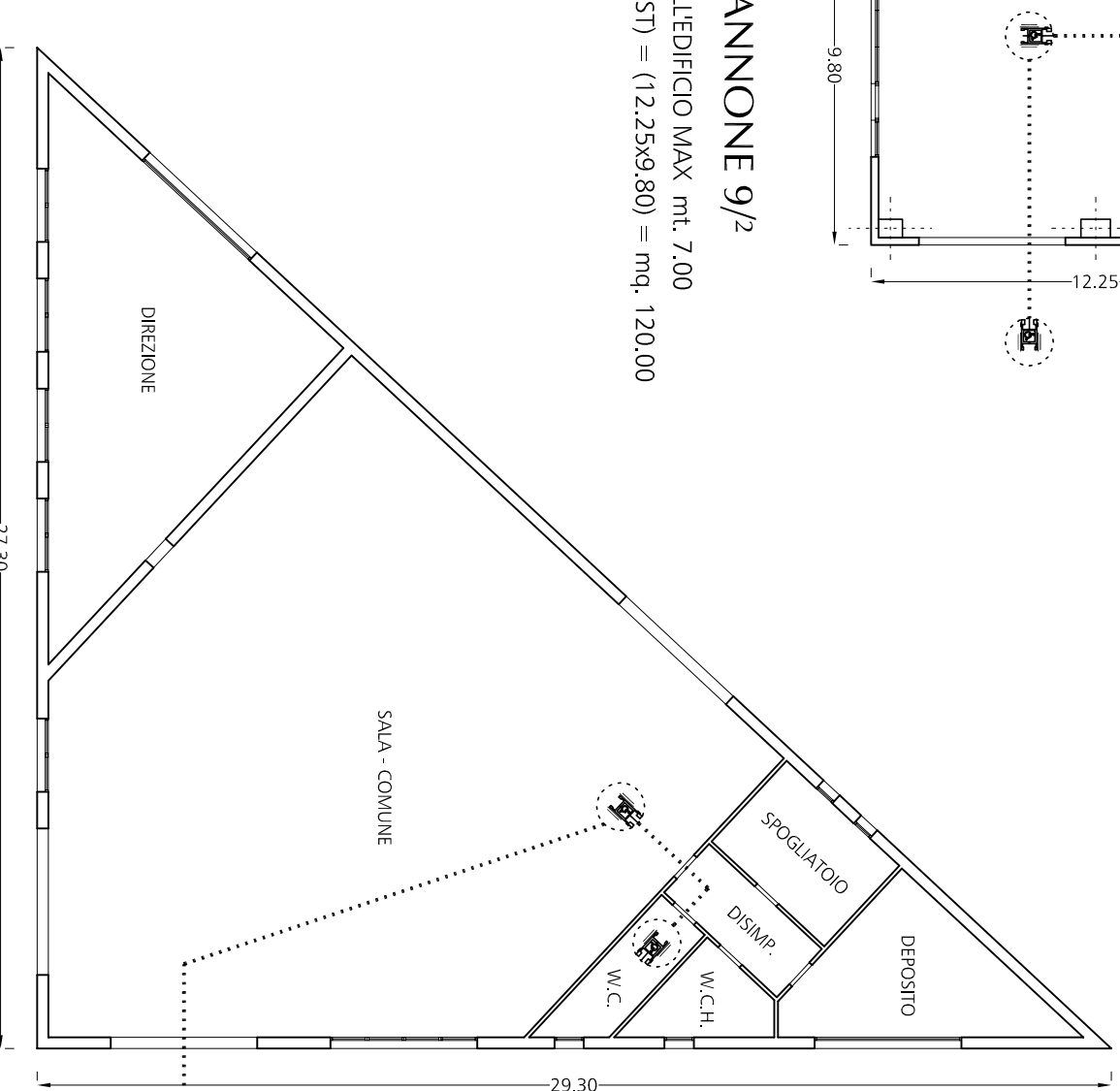
CAPANNONE 9/1

ALTEZZA DELL'EDIFICIO MAX mt. 7,00  
 SUPERFICIE TOTALE (ST) = (31,25x13,98) = mq. 436,87



CAPANNONE 9/2

ALTEZZA DELL'EDIFICIO MAX mt. 7,00  
 SUPERFICIE TOTALE (ST) = (12,25x9,80) = mq. 120,00

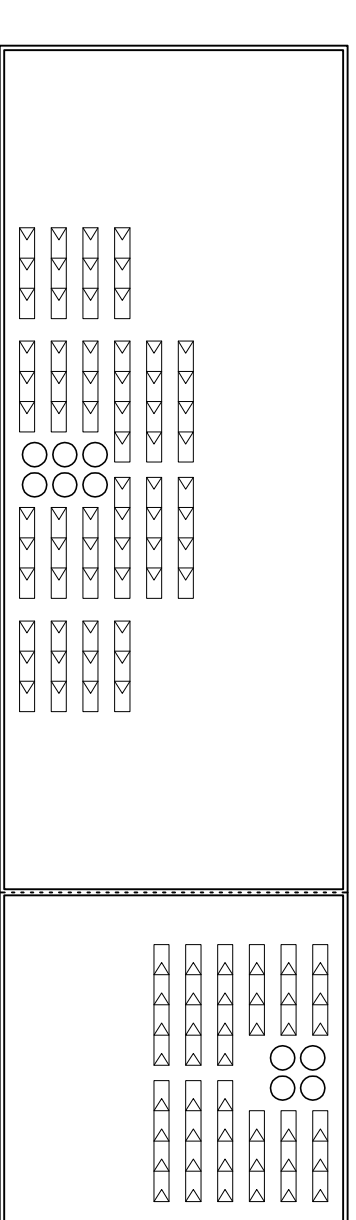


FABBRICATO 11 - CENTRO SERVIZI

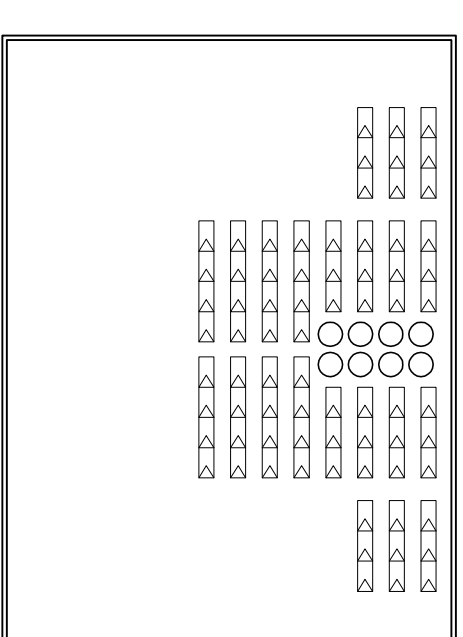
ALTEZZA DELL'EDIFICIO MAX mt. 4,00  
 SUPERFICIE TOTALE (ST) = (27,30x29,30) = mq. 400,00

## INTEGRAZIONE IMPIANTI FOTOVOLTAICI

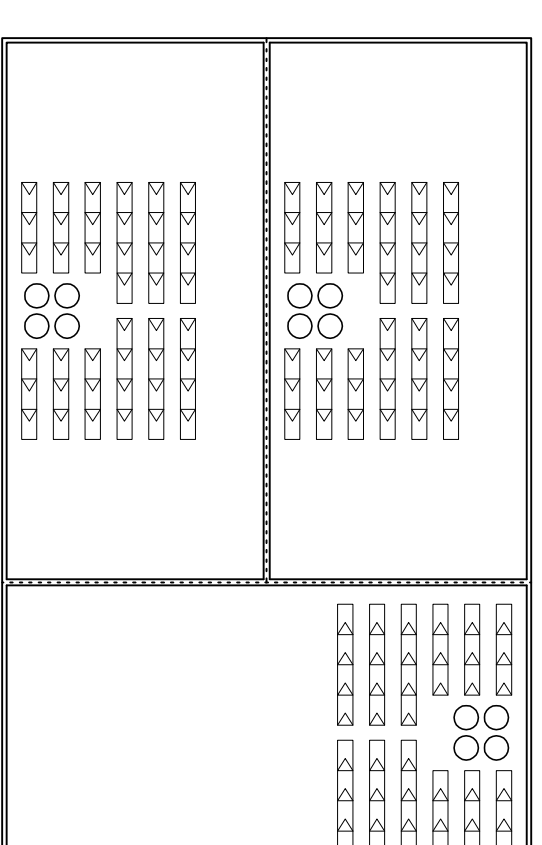
(ENERGIA RINNOVABILE) - SCALA 1:500



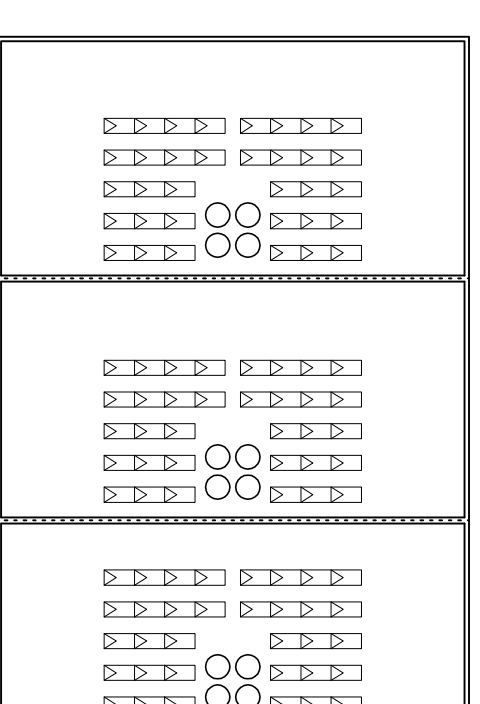
CAPANNONE 1-2



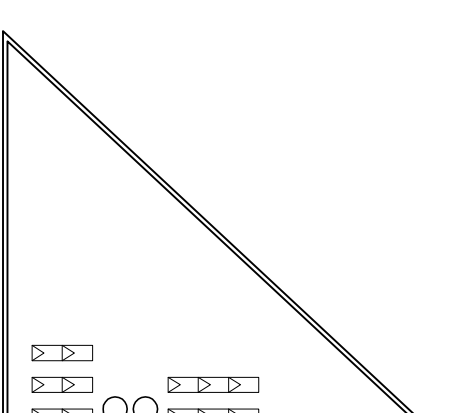
CAPANNONE 3



CAPANNONE 4-5-6



CAPANNONE 7-8-9/1-9/2



CENTRO SERVIZI