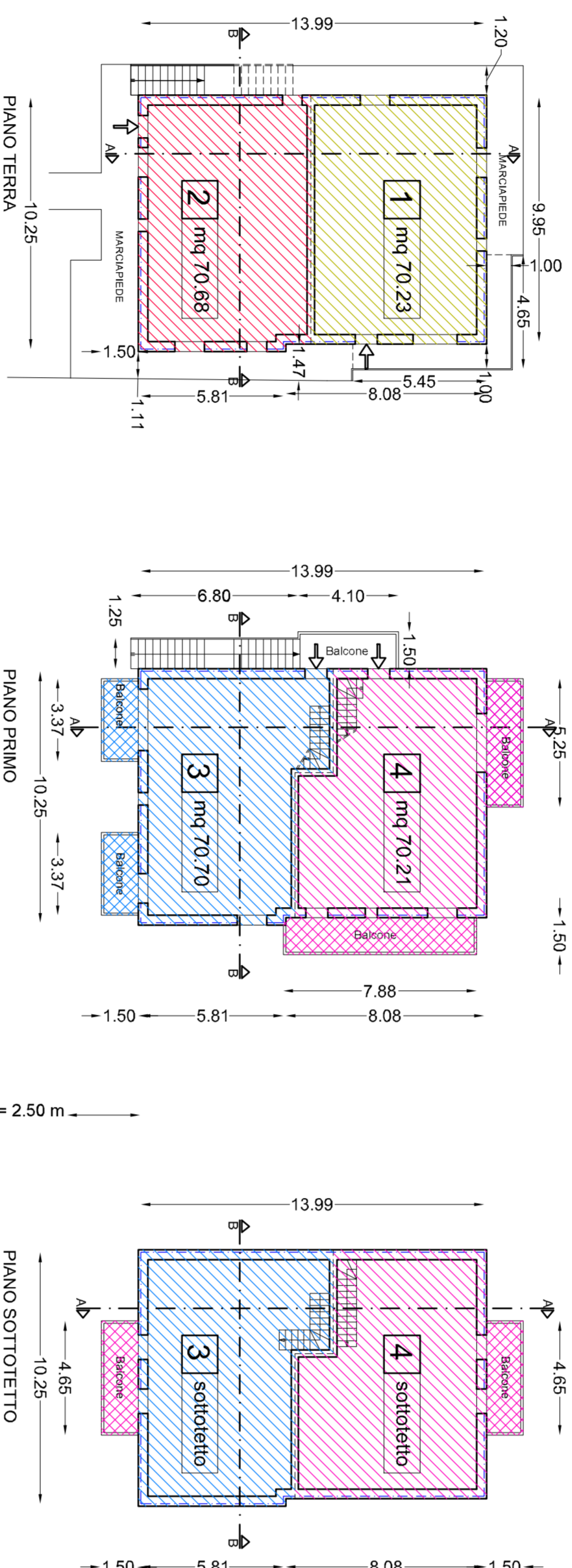
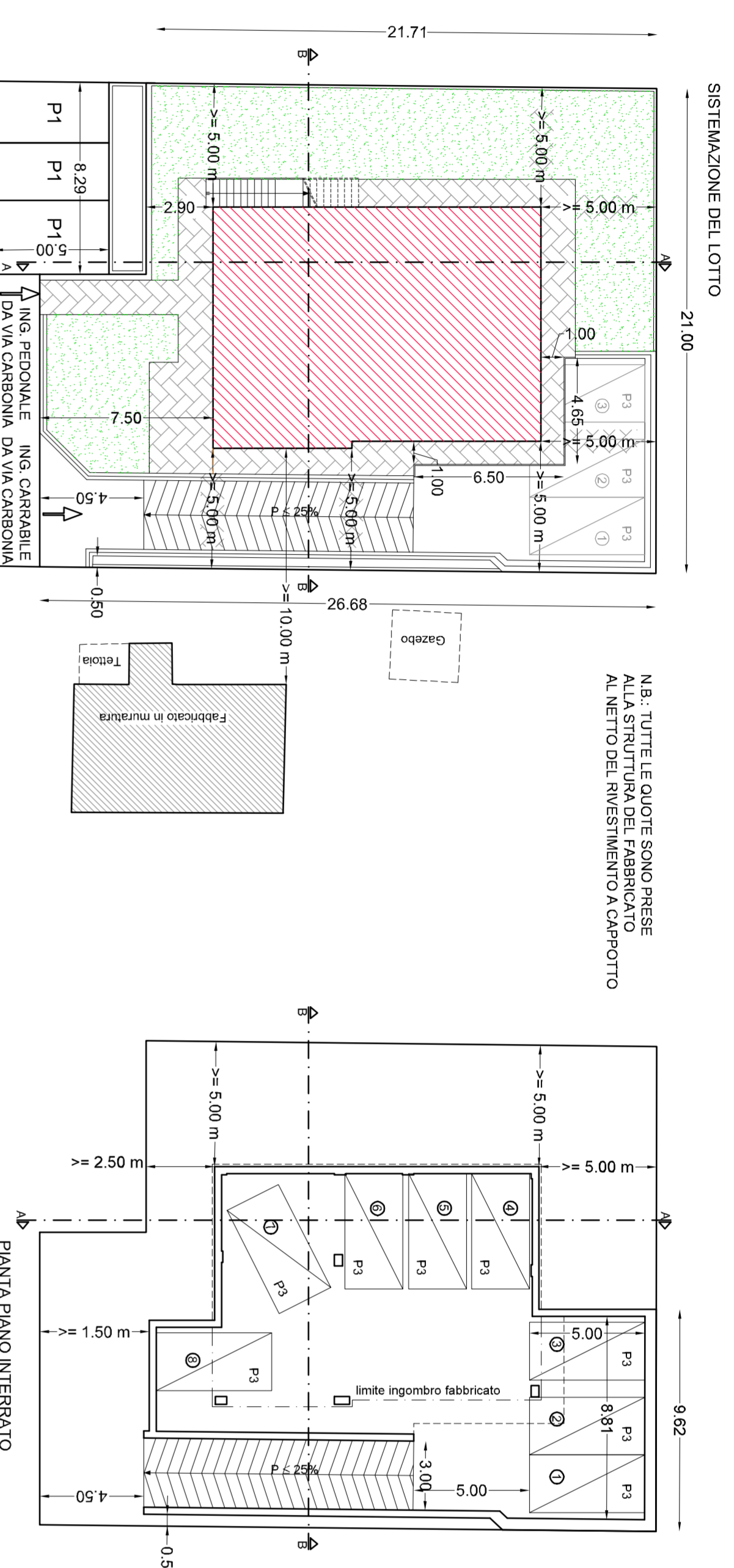
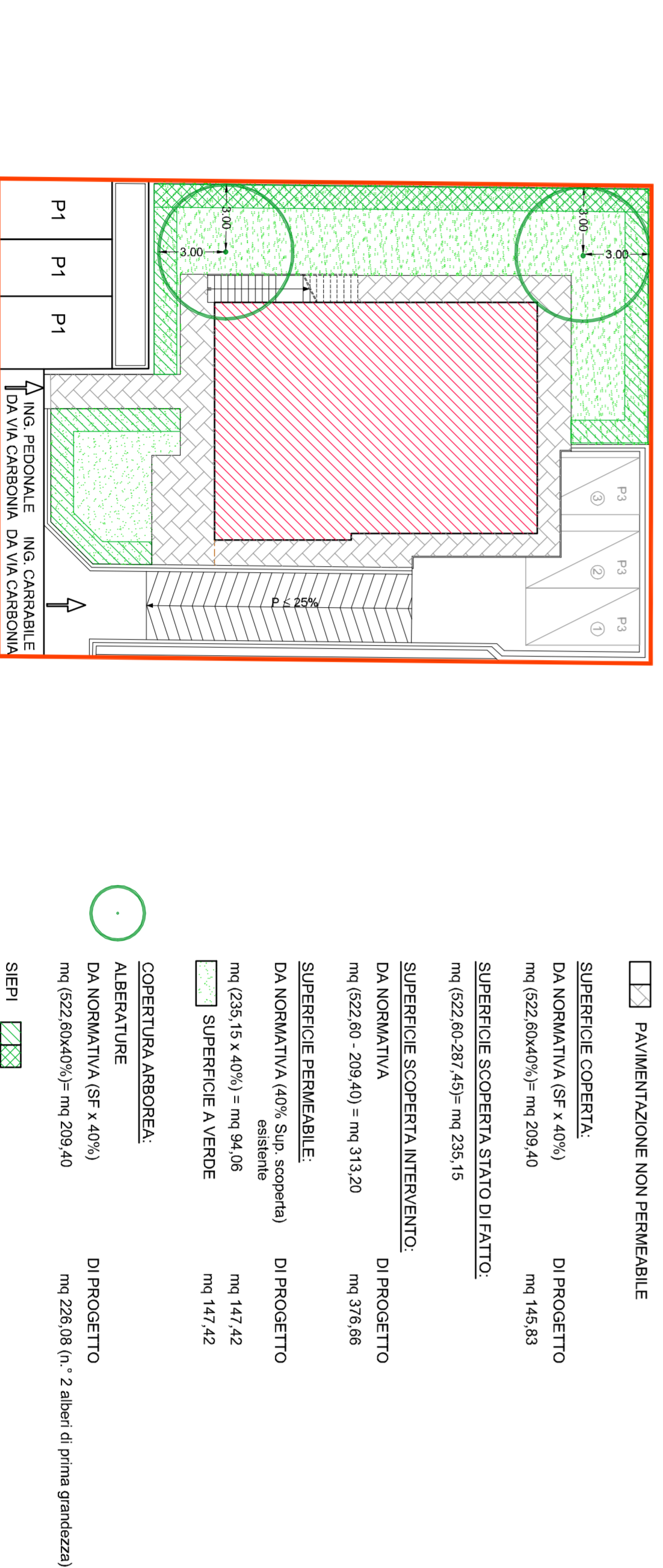


Doc.:	Aggiornamento: 09/03/2018	In sostituzione di: Aggiornamento: 5 del 20/12/2017
N. REP.:	2015/6	
Spazio Architettonico	edisa.studio@riminivivendo.it	responsabile/ingegnere Arch. Elisa Tiraferrì
TIPICA:	ES11 - RICCIONE	responsabile/ingegnere VIA EMILIA, N. 97 - RICCIONE (47828 RN)
		P.IVA 046421012

TIPOLOGIA EDILIZIA



PROGETTO DEL VERDE PRIVATO



PERIMETRO DEL COMPARTO mq 622,65

PAVIMENTAZIONE NON PERMEABILE

SUPERFICIE COPERTA
DA NORMATIVA (SF x 40%)
mq (622,60x40%)= mq 209,40

SUPERFICIE SCOPERTA STATO DI FATTO:
mq (622,60x287,45)= mq 235,15

SUPERFICIE SCOPERTA INTERVENTO:
DA NORMATIVA (60% Sup. scoperta)
mq (622,60 - 209,40) = mq 313,20

SUPERFICIE FERMEABILE
DA NORMATIVA (SF x 40%)
mq (235,15 x 40%)= mq 94,06

SUPERFICIE AVERDE
mq 147,42

COBERTURA ARBOREA
ALBERATURE
DA NORMATIVA (SF x 40%)
mq (622,60x40%)= mq 209,40

DI PROGETTO
mq 220,88 (= 2 alberi di prima grandezza)

DI PROGETTO
mq 55,58

DI PROGETTO
mq 147,42

DI PROGETTO
mq 147,42

DI PROGETTO
mq 55,58

DI PROGETTO
mq 147,42

DI PROGETTO
mq 147,42

DI PROGETTO
mq 147,42

DI PROGETTO
mq 147,42

DI PROGETTO
mq 147,42

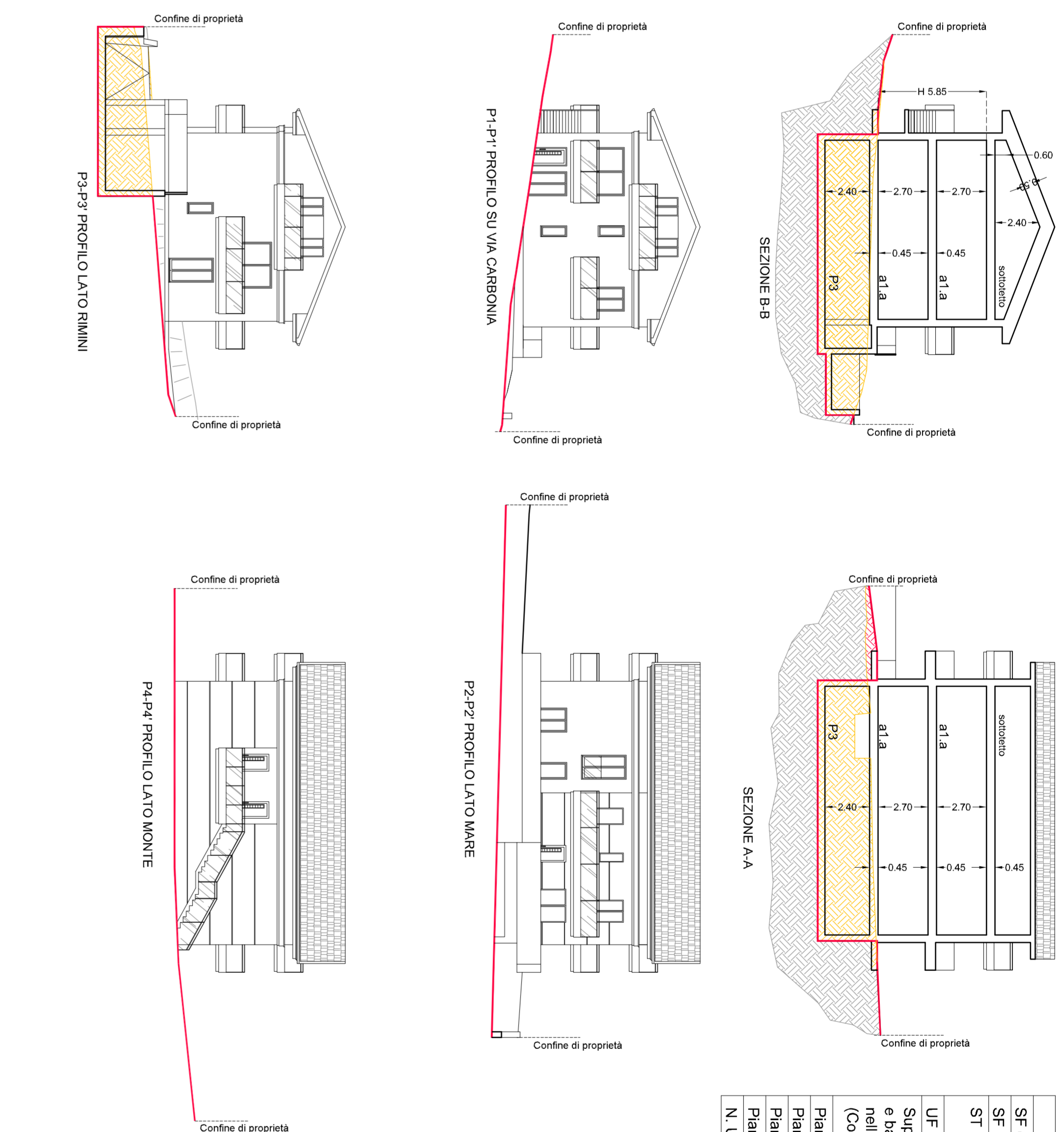
TABELLA RASSUNTIVA DELLE SUPERFICI

SF complessiva	DA POC	DA PUA
mq 611,00 = mq 602,65	mq 531,00 = mq 522,60	mq 282,00 = max realizzabile mq 282,00
SF permeabile	mq 282,00 = max realizzabile mq 282,00	da progetto mq 281,82
UF medio	= 0,5	= 0,5
Superficie di scate scoperte e balconi da non computare (25% ST)	= mq 70,50	= max realizzabile mq 70,50 (25% ST)
(Come da RUE Vignone)	= da progetto mq 88,50	
Piano interrato	uso P3	mq /
Piano Terra	uso a1a	mq /
Piano Primo	uso a1a	mq /
Piano Sottotetto	uso a1a	mq /
N. Unità immobiliari	n. /	n. 4

LEGENDA:

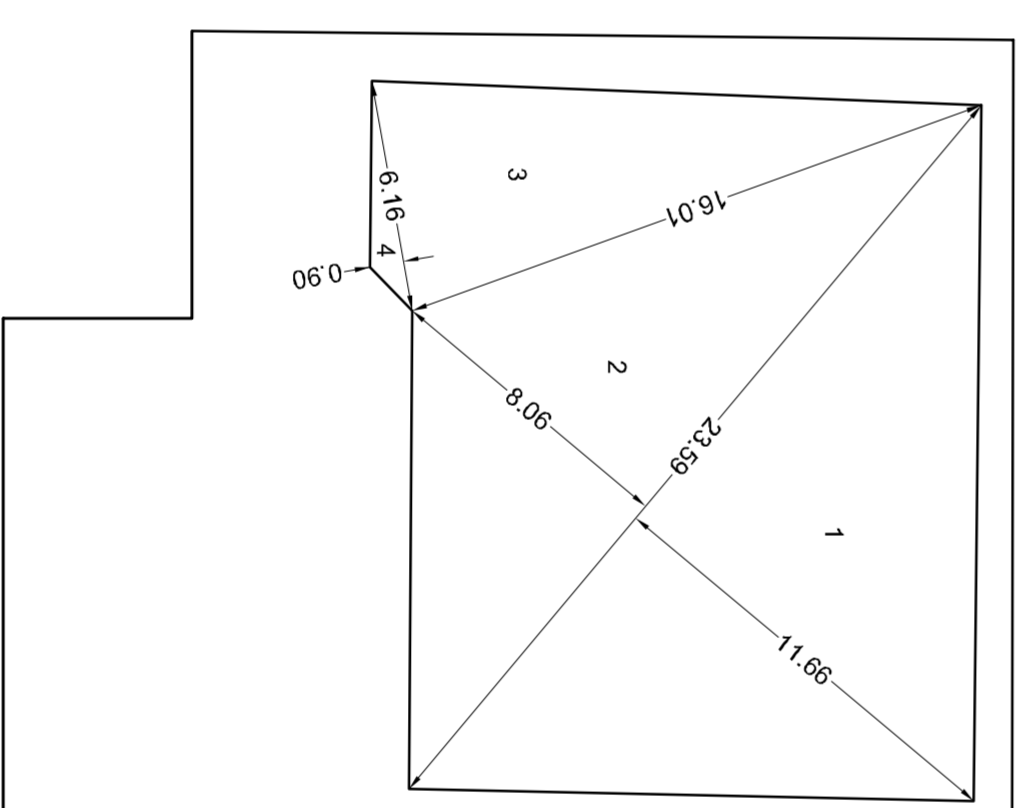
- SCAVI
- RINTERRI
- LINEA DI SEZIONE DEL TERRENO

INDICAZIONE DEI PROFILI E DELLE SEZIONI

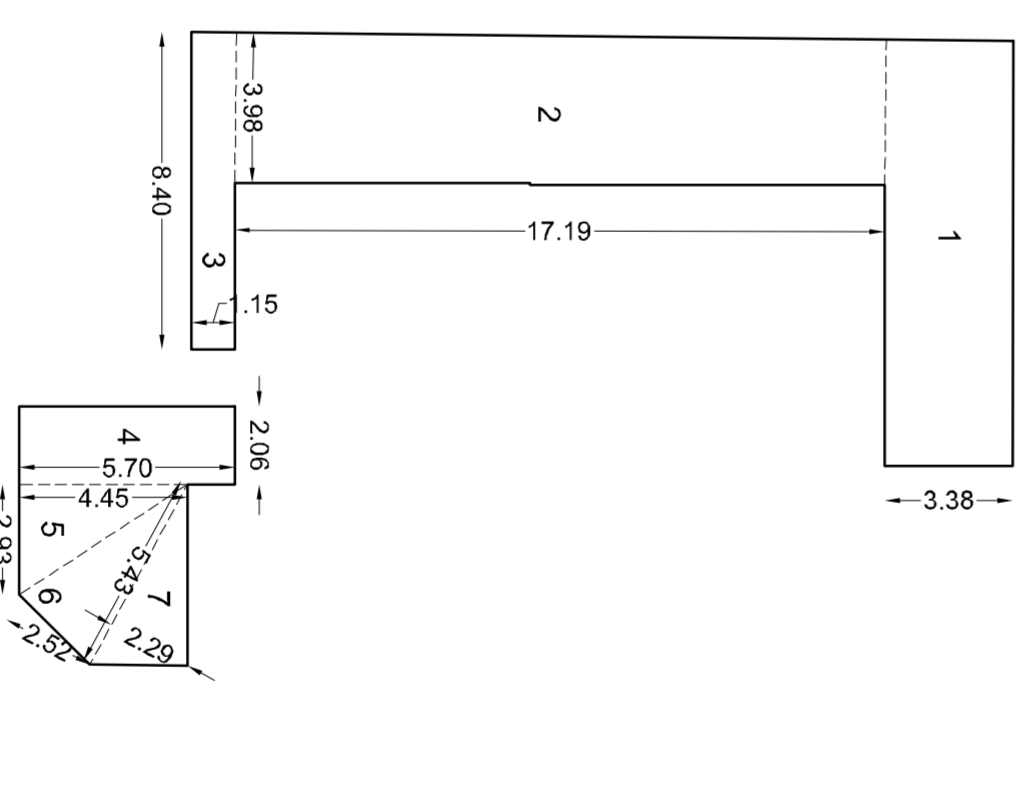


[Sviluppi]

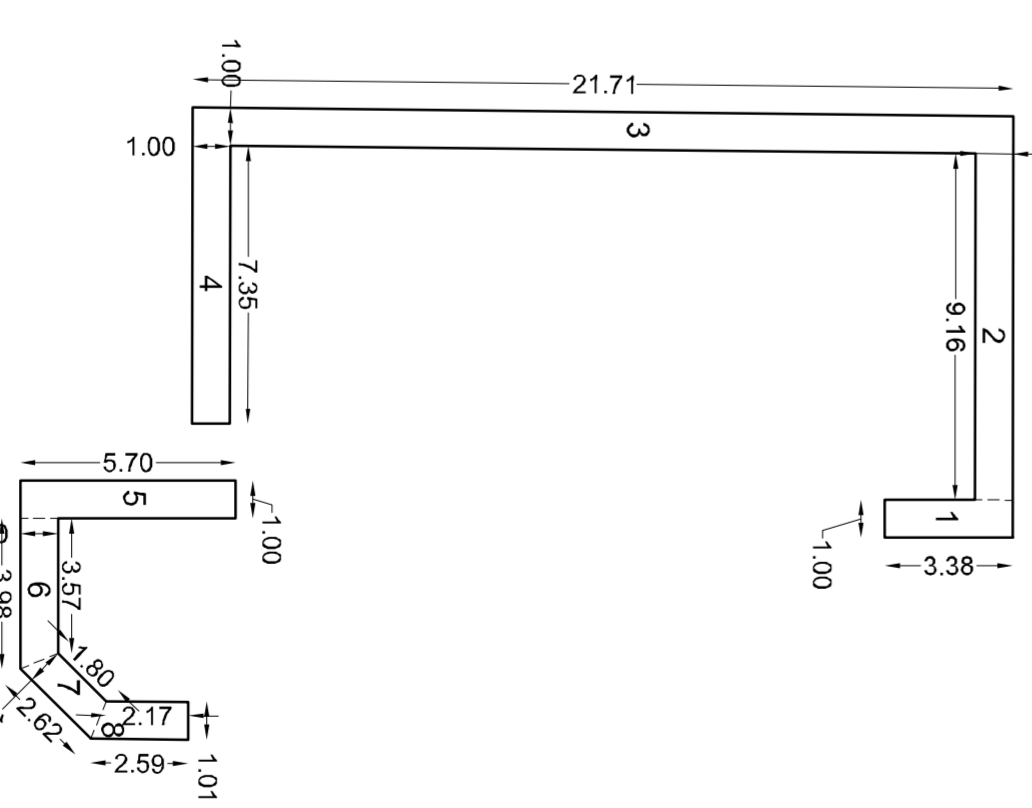
SUPERFICIE COPERTA ESISTENTE



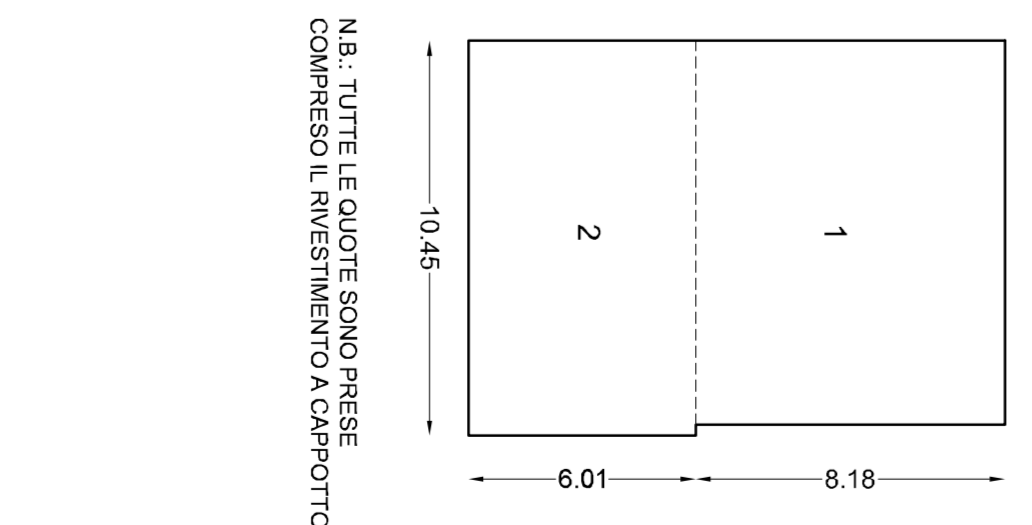
SUPERFICIE PERMEABILE DI PROGETTO



SEIPI DI PROGETTO



SUPERFICIE COPERTA DI PROGETTO



①	mq (11,25x4,38)=	mq 38,00
②	mq (3,8x1,7)=	mq 6,42
③	mq (6,0x1,15)=	mq 6,68
④	mq (16,0x6,16)=	mq 48,31
⑤	mq (2,0x4,70)=	mq 7,54
⑥	mq (2,8x4,45)=	mq 6,52
⑦	mq (3,8x4,35)=	mq 6,54
⑧	mq (5,4x2,29)=	mq 6,22
⑨	mq (2,9x2,17)=	mq 2,38
TOTALE		mq 147,42

①	mq (10,15x8,18)=	mq 83,03
②	mq (10,45x6,07)=	mq 62,80
TOTALE		mq 145,83