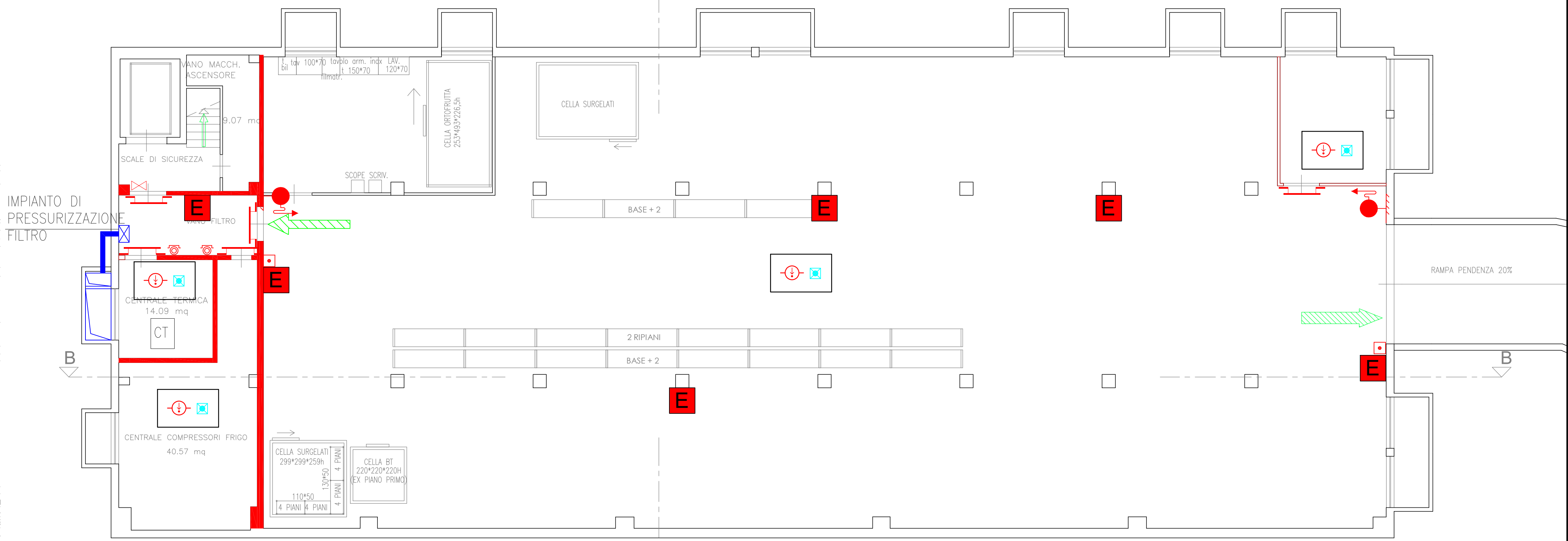
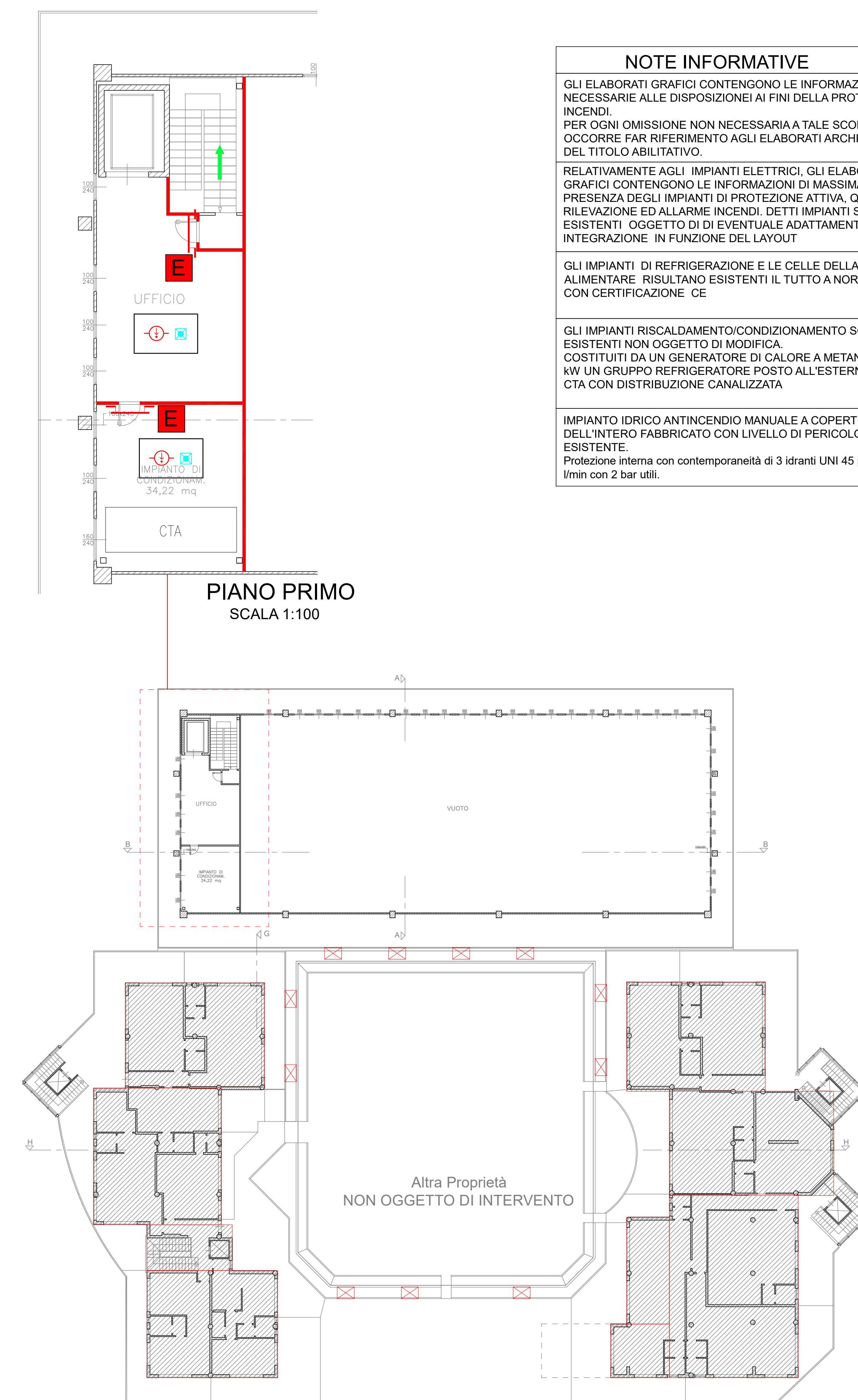




PIANO TERRA
SCALA 1:100



PIANO PRIMO
SCALA 1:100



PIANO PRIMO
SCALA 1:250

NOTE INFORMATIVE

GLI ELABORATI GRAFICI CONTENGONO LE INFORMAZIONI NECESSARIE ALLE DISPOSIZIONI AI FINI DELLA PROTEZIONE INCENDI. PER OGNI OMISSIONE NON NECESSARIA A TALE SCOPO OCCORRE FAR RIFERIMENTO AGLI ELABORATI ARCHITETTONICI DEL TITOLO ABILITATIVO.

RELATIVAMENTE AGLI IMPIANTI ELETTRICI, GLI ELABORATI GRAFICI CONTENGONO LE INFORMAZIONI DI MASSIMA SULLA PRESENZA DEGLI IMPIANTI DI PROTEZIONE ATTIVA, QUALI LA RILEVAZIONE ED ALLARME INCENDI. DETTI IMPIANTI SONO ESISTENTI, OGGETTO DI EVENTUALE ADATTAMENTO O INTEGRAZIONE, IN FUNZIONE DEL LAYOUT.

GLI IMPIANTI DI REFRIGERAZIONE E LE CELLE DELLA CATENA ALIMENTARE, RISULTANO ESISTENTI IL TUTTO A NORME PED CON CERTIFICAZIONE CE.

GLI IMPIANTI RISCALDAMENTO/CONDIZIONAMENTO SONO ESISTENTI NON OGGETTO DI MODIFICA.

COSTITUITI DA UN GENERATORE DI CALORE A METANO DA 185 KW UN GRUPPO REFRIGERATORE POSTO ALL'ESTERNO E UNA CTA CON DISTRIBUZIONE CANALIZZATA.

IMPIANTO IDRICO ANTINCENDIO MANUALE A COPERTURA DELL'INTERO FABBRICATO CON LIVELLO DI PERICOLOSITA' 2 ESISTENTE.

Protezione interna con contemporaneità di 3 idranti UNI 45 portata 120 l/min con 2 bar util.

LEGENDA

- STRUTTURA E/O PARETE RESISTENTE AL FUOCO ESISTENTE (SOSTANZIALMENTE)
- STRUTTURA E/O PARETE RESISTENTE AL FUOCO DI NUOVA REALIZZAZIONE
- PORTA REI DI CLASSE 120 ESISTENTI
- USCITA DI EMERGENZA IDONEA PER USO PUBBLICO > DI 9 PERSONE
- PERCORSO DI ESODO ORIZZONTALE
- PERCORSO DI ESODO VERSO L'ALTO
- PERCORSO DI ESODO VERSO IL BASSO
- ESTINTORE PORTATILE 6 kg 34A 144 BC E CO2 DA 5kg IN PROSSIMITA' D.E.
- IDRANTE UNI0721 PORTATA 120 l/min Prev. 2 bar (esistente)
- IDRANTE UNI 70 PORTATA 300 l/min Prev. 2 bar (esistente)
- ATTACCO PER AUTOPOMPA SINGOLO
- ILLUMINAZIONE DI SICUREZZA SCONES PER LIVELLO DI ILLUMINAZIONE NON INF A 10 LUX PER VIE DI USCITA E 5 LUX ALTRI AMBIENTI (POSIZIONE SCHEMATICA)
- RIVELATORE OTTICO DI FUMO (MONTAGGIO A VISTA) (POSIZIONE SCHEMATICA) (COLLEGATI ALL'URTO)
- PULSANTE ALLARME INCENDIO MANUALE E TARGA OTTICO ACUSTICA (COLLEGATI ALL'URTO)
- PULSANTE DI SGANCIO E.E.
- (LUCERNARI EFC) SUPERFICI APRIBILI ESISTENTI
- (LUCERNARI) SUPERFICI APRIBILI ESISTENTI
- CENTRALE RILEVAZIONE INCENDI
- DIFFUSORE SONORO
- BASE MICROFONICA CON FUNZIONI DI ALLARME VOCALE MANUALE

IMMOBILE A USO COMMERCIALE

INTERVENTO DI MANUTENZIONE STRAORDINARIA
PROCEDIMENTO UNICO AI SENSI ART. 53 DELLA L.R. 24/2017

PRATICA VVF N. 29987

Viale Veneto, 43 - Riccione (RN)

VALUTAZIONE PROGETTO ATT. 69.3.C
AI SENSI DPR 151/2011

ELABORATO PLANIMETRICO
PIANO TERRA, INTERRATO E SOPPALCO
STATO DI PROGETTO
CON LE PROTEZIONI ATTIVE E PASSIVE ANTINCENDIO
(AGG. TAVOLA 16-011, SCIA INTEGRAZIONE_2 DEL MARZO 2016 AGU/ATT)

Tavola:
VF03

Progettista:
GEOM. GIOVANNI FABBRICI

Verificatore:
S. AMERSONI

Approvatore:
S. AMERSONI

Via Covignano, 215 - 47923 Rimini (RN) - Tel. 0541 778457 - info@sierm.it

4421-VP-VF03*
44-21

Rev.	Data	Emissione	Descrizione	Elaborato	Verificato	Approvato
0	06-12-2021			G. FABBRICI	S. AMERSONI	