

Comune di Riccione



studio di architettura e ingegneria del ing. arch. Fabio Bemi
Via Ceccacci n.171 47033 Riccione (RN)
tel. 05416044 e fax 0541691024 cell. 348801302
e-mail info@studioams.it e-mail fabio.bemi@ingpec.eu
partita iva 02203700452 cod.fisc. 04675762045

tipo intervento oggetto: **RE** PROGETTO Art. 53 L.R. 24/2017
PER INTERVENTI DI AMPLIAMENTO
DI EDIFICIO AD USO COMMERCIALE
(CONAD "BOSCHETTO")
SITO IN VIALE VENETO n. 43
Elaborato Legge 13-89 (e succ. D.M.) - Integr

precedenti P.P. n. 144/94 e succ. var. n.54/03
P.R.C. n. 147/94 e succ. var. n. 1799
Cont. Ed. n. 124/1997
SCIA n. 250/2014

ing. arch. Fabio Bemi
Soc. CDC
leg. rapp. ENZO PICIONI
COMMERCianti INDEPENDENTI ASSOCIATI Società Cooperativa
leg. rapp. MAURIZIO PELLICONI

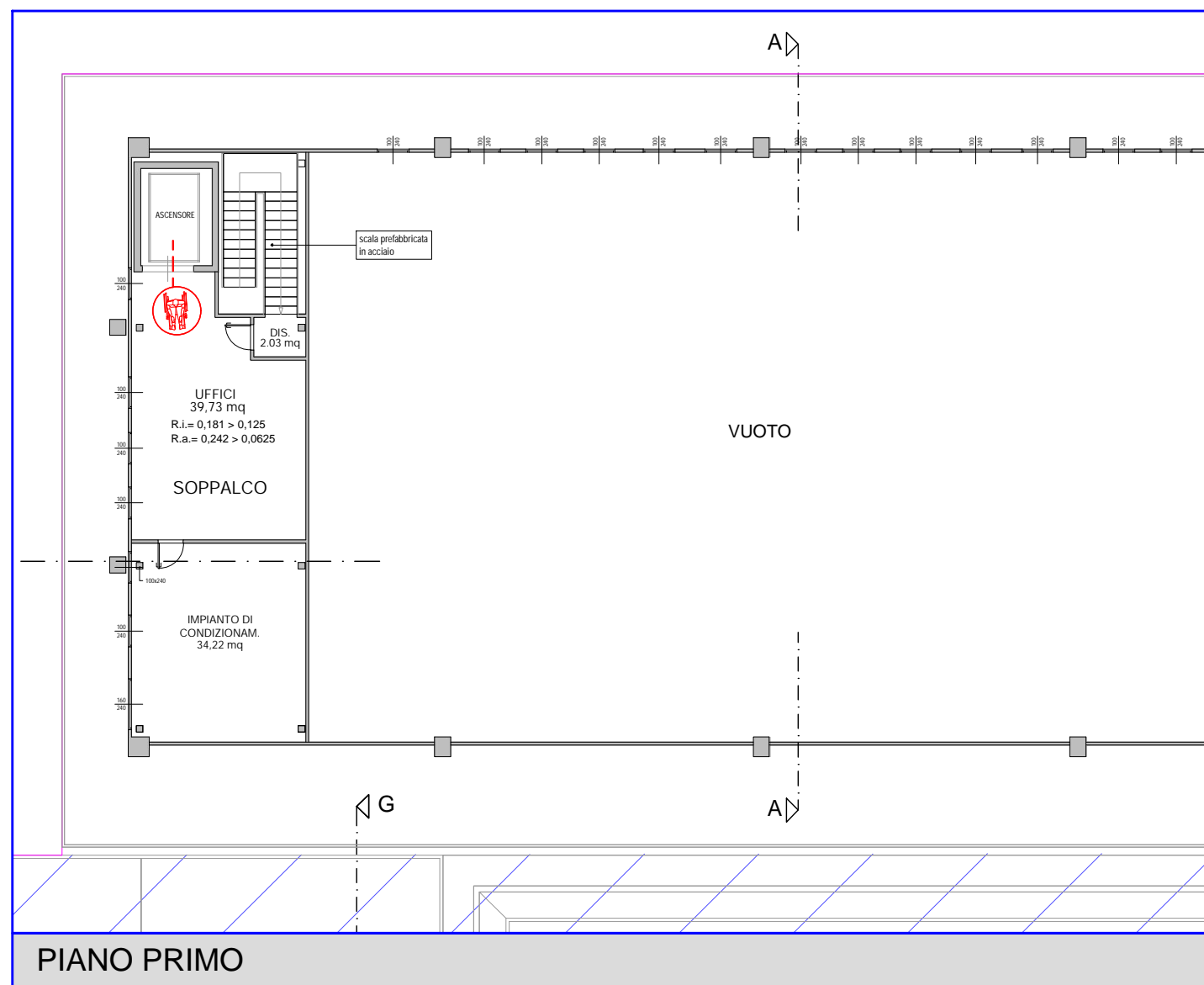
descrizione tavola scala 1:200
Planimetria piano terra e primo (L. 13/89)

unica

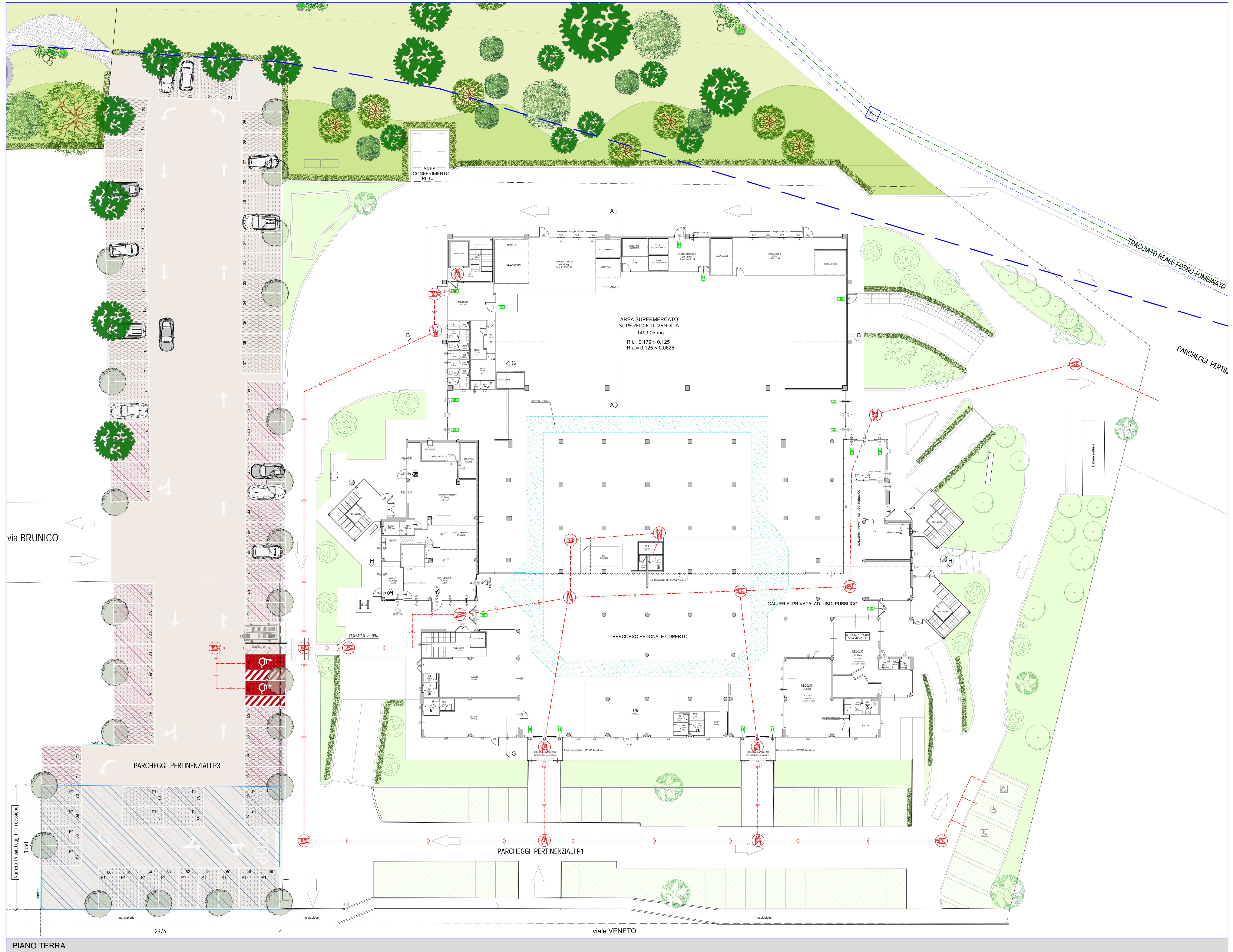
elaborazioni grafiche:
data: 07/2022
nome file: boschetto_art 53_integr.dwg
software grafico: Autocad 2009 ed Autocad REVIT 2009 Serial No: 349-02344906

Legenda

- Rotazione
- Percorso



PIANO PRIMO



PIANO TERRA