

COMUNE DI RICCIONE
 Accordo Operativo "International Riccione Camping Village
 e Romagna Camping Village"
 Permesso Di Costruire

RIQUALIFICAZIONE "ROMAGNA CAMPING
 VILLAGE"

Unità di attuazione num. 1
 Viale Torino, 56; 47838, Riccione (Rn)

STATO PROGETTO	Elaborato grafico	ELABORATO
scad1: 100/10	Edificio Supermarket	04

PROPRIETA': ROMAGNA CAMPING DUE SRL Unipersonale

Sede legale_ Via Biondini 27, Forlì (FC)
 tel: +39 0543 371100
 pec: romagnocampingduesrl@egmail.it

PROGETTISTA: Prof. Arch. **Pietro Basilio Giorgieri**

Arch. Francesca Nuti
 via S. Reparata, 42 - 50129 Firenze tel: +39 055 496389
 e-mail: info@giorgieristudio.it

Collaboratori:

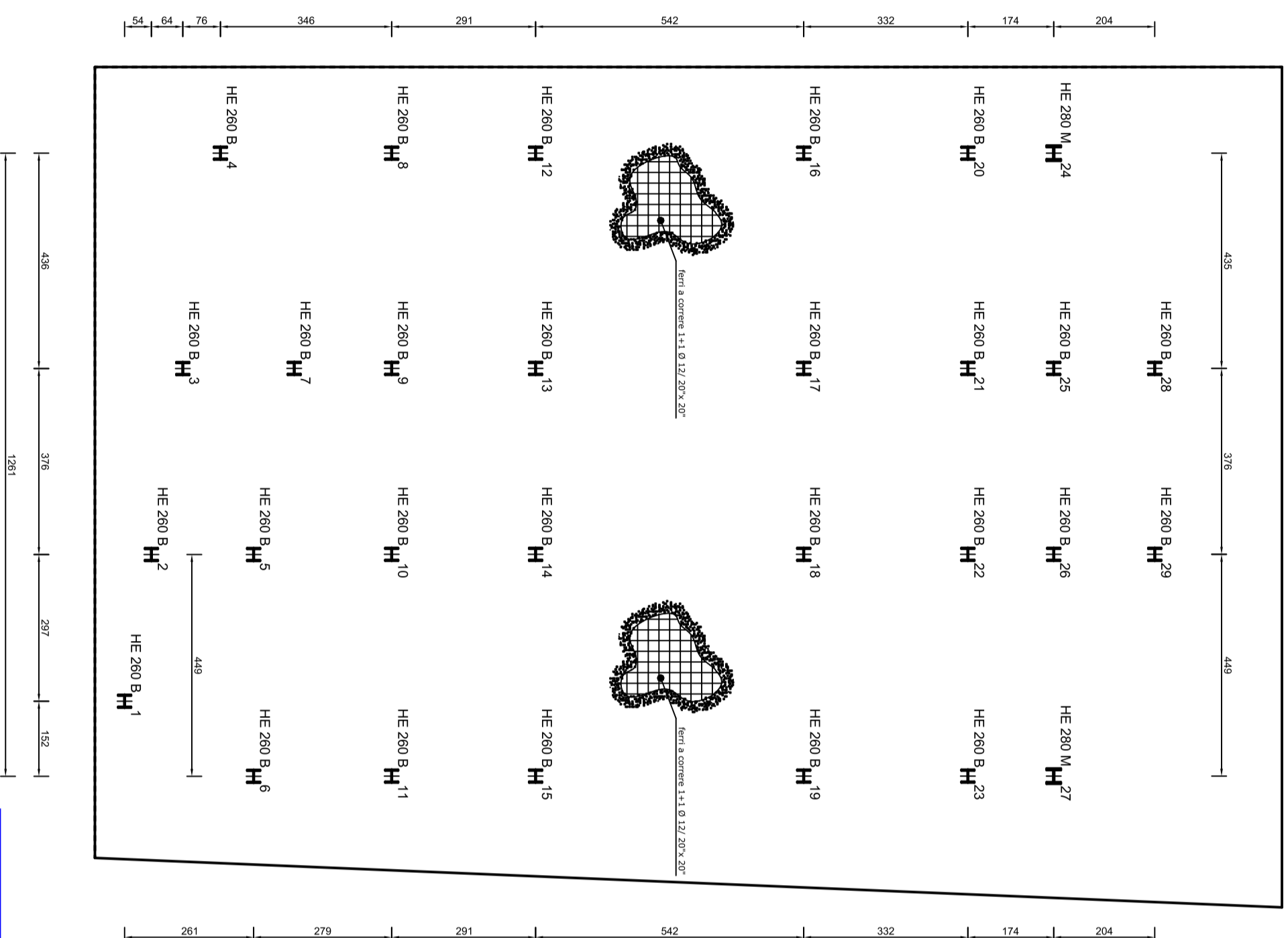
Arch. Arianna Becherucci
 Arch. Martina Calcinai
 Arch. Marco Magagnoli
 Arch. Ana Stojiljkovic

PROGETTAZIONE Ing. Claudio GRADASSI
 SPECIALISTICA:
 Piazza Italia, 8 - 47014 Meldola tel: +39 0547 490239
 e-mail: cgradassi@gmail.com

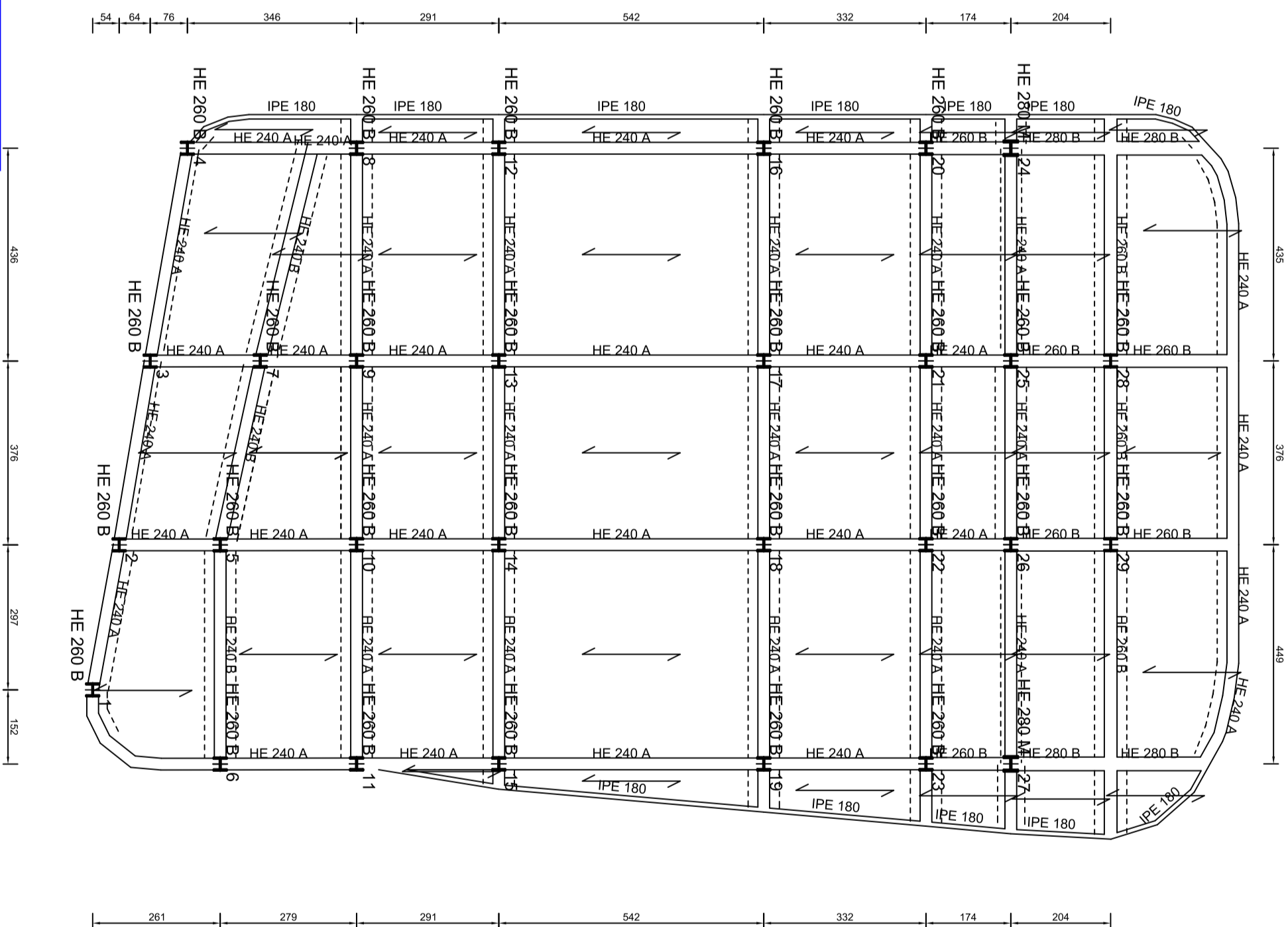
Collaboratori:

DATA: Settembre 2020

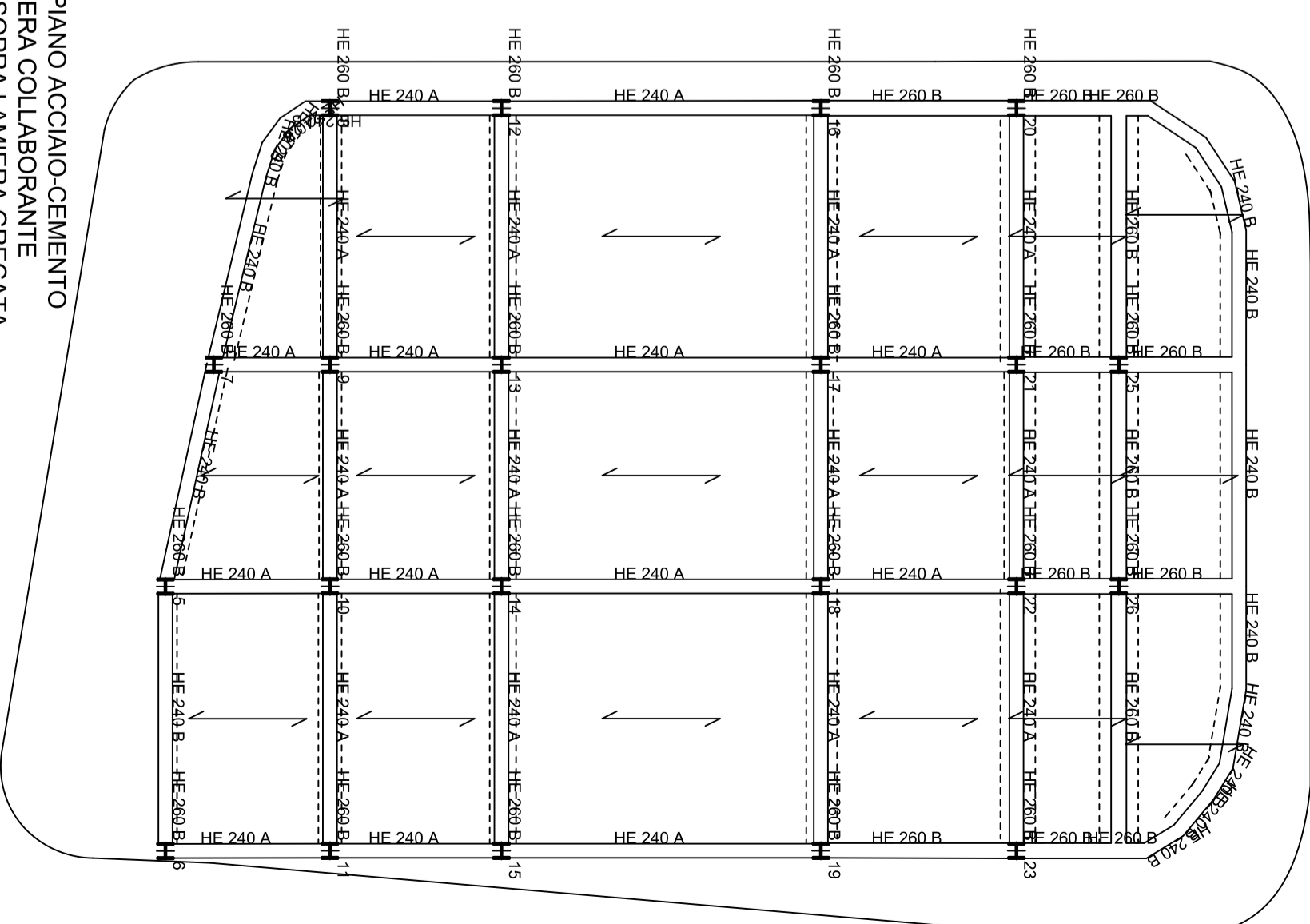
PIANTA FONDAZIONI (quota 0.00)



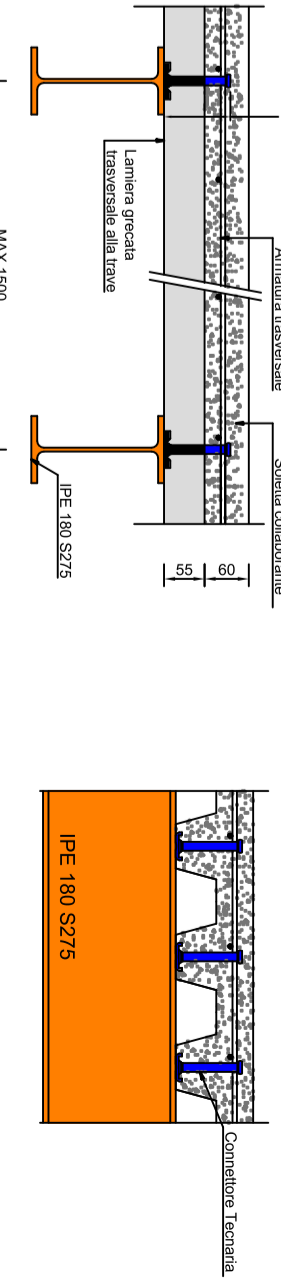
PIANTA PIANO PRIMO (quota 4.60)



PIANTA COPERTURA (quota 7.70)



SOLAI DI PIANO ACCIAIO-CEMENTO
 CON LAMIERA COLLABORANTE
 SOLETTA SOPRA LAMIERA GRECATA
 TRASVERSALE ALLA TRAVE
 SCALA 1 : 10



PIANTA FONDAZIONI (quota 0.00)
 PIANTA PIANO PRIMO (quota 4.60)
 PIANTA COPERTURA (quota 7.70)

PIANTA FONDAZIONI (quota 0.00)
 PIANTA PIANO PRIMO (quota 4.60)
 PIANTA COPERTURA (quota 7.70)

PIANTA FONDAZIONI (quota 0.00)
 PIANTA PIANO PRIMO (quota 4.60)
 PIANTA COPERTURA (quota 7.70)