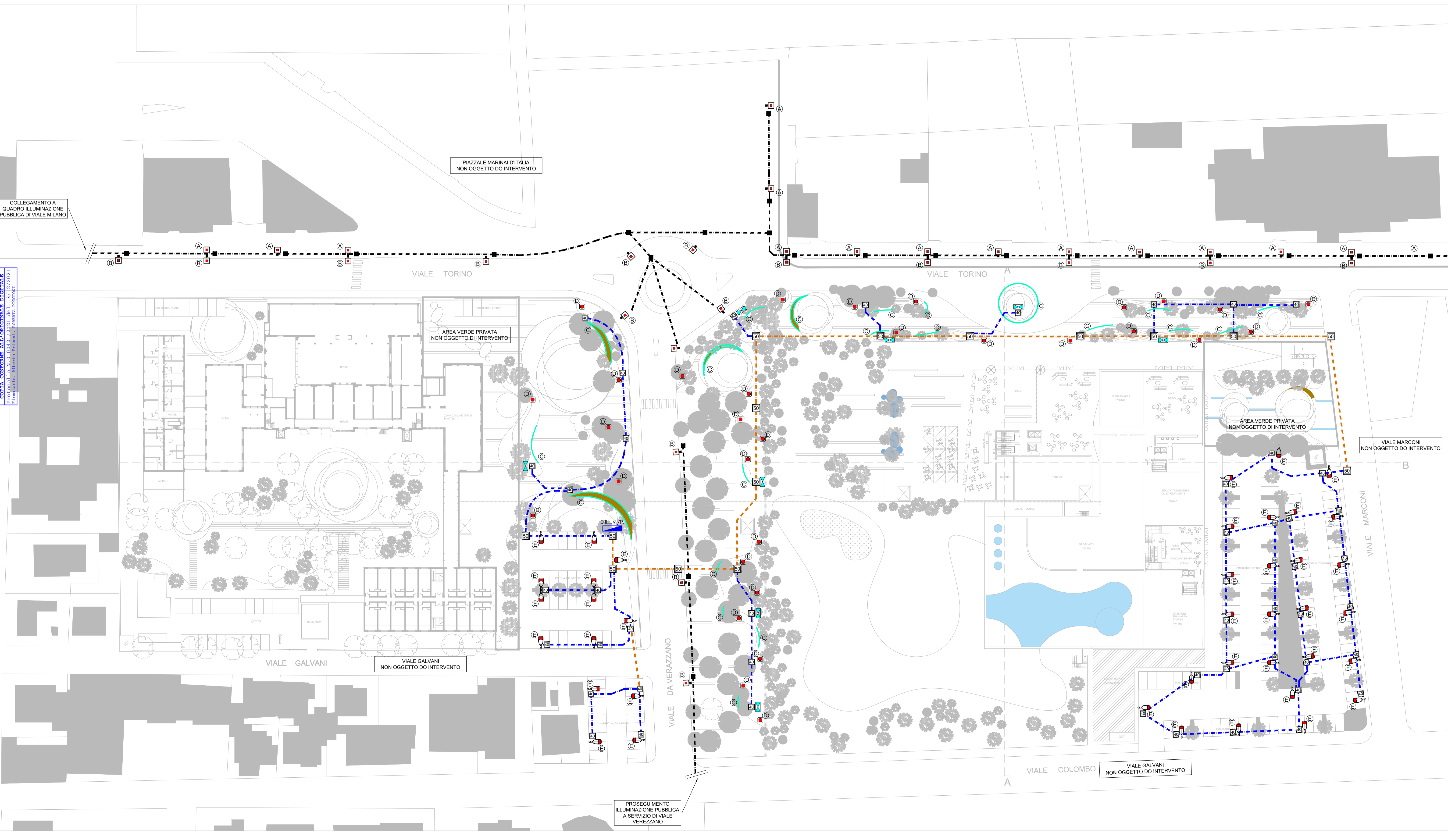


LEGENDA SIMBOLI GRAFICI

DESCRIZIONE	DESCRIZIONE	DESCRIZIONE	DESCRIZIONE	DESCRIZIONE
<p>RELAMPING SU PALO ESISTENTE H₀=5m NUOVO ARMATURA STRADALE A LED MARCA CREE TIPO SQUARE LED O EQUIV. POTENZA 50W - 3000 K OTTICA 2LG STRADALE CLASSE ISOLAMENTO II MEZZANOTTE VIRTUALE PALO ESISTENTE DA VERNICIARE</p>	<p>RELAMPING SU PALO ESISTENTE H₀=9m NUOVO ARMATURA STRADALE A LED MARCA CREE TIPO SQUARE LED O EQUIV. POTENZA 50W - 3000 K OTTICA 2LG STRADALE CLASSE ISOLAMENTO II MEZZANOTTE VIRTUALE PALO ESISTENTE DA VERNICIARE</p>	<p>PROFILO LUMINOSO LED MARCA CASTALDI TIPO C-FIL FLEX O EQUIV. POTENZA 8W/m - 3000 K IP68 - IK10 CON ALIMENTATORE REMOTO POSIZIONATO IN APPPOSITO ARMADIETTO</p>	<p>PALETTA DI ILLUMINAZIONE H 300mm MARCA PLATEK TIPO BLEND O EQUIV. POTENZA 10W - 3000 K DERIVAZIONE DA POZZETTO CON CAVIDOTTO 450 N - 1040 mm</p>	<p>APPARECCHIO ILLUMINAZIONE STRADALE A LED MARCA NERI TIPO ANTARES S O EQUIV. POTENZA 15W - 3000 K VITA LED 100 000 ORE L90 CRI > 70 OTTICA mod. 17 CLASSE ISOLAMENTO II MEZZANOTTE VIRTUALE MONTAGGIO SU PALO H₀=6m</p>
<p>CAVIDOTTO INTERRATO ESISTENTE</p>	<p>ARMADIO STRADALE: Q.I.L.L.V./P. - QUADRO ILLUMINAZIONE NUOVE AREE VERDI E PARCHEGGI</p>	<p>TUBO INTERRATO DOPPIA PARETE CON RESISTENZA ALLO SCHIACCIAMENTO 450 N - 10110 mm</p>	<p>TUBO INTERRATO DOPPIA PARETE CON RESISTENZA ALLO SCHIACCIAMENTO 450 N - 20110 mm</p>	<p>POZZETTO DI DERIVAZIONE DI FORMA QUADRATA (LATO DI DIMENSIONE NETTA X cm)</p>
<p>ARMADIETTO DI CONTENIMENTO PER ALIMENTATORI STRIP LED</p>				



COMUNE DI RICCIONE
 AREA VERDE PRIVATA
 COPIA CONFORME ALL'ORIGINALE DIGITALE
 Firmatario: Roberto Pizzani - Responsabile P.I.

COMUNE DI RICCIONE

ACCORDO OPERATIVO ai sensi dell'Art. 4, LR n. 24/2017

"RICCIONE TERME"



<p>Proponente RICCIONE TERME SPA Viale Torino 4/16 47838 Riccione (RN)</p>	
<p>Progettazione Architettonica e Coordinamento Generale Ing. Alberto Casalboni - Polistudio AES Arch. Gianluca Corvina - Polistudio AES Arch. Silvia Pulcinelli - Polistudio AES</p>	<p>Progettazione Impiantistica Ing. Andrea Amaducci - Polistudio AES Per. Ind. Laur. Matteo Guidi - Polistudio AES Ing. Alberto Frisoni - Polistudio AES</p>
<p>Progetto del Paesaggio Landesign</p>	<p>Relazione Geologica e Analisi Geotecnica SGA1 srl</p>
<p>Consulenza Ambientale Dott. Geol. Daniela Tonini</p>	<p>Indagine Archeologica preventiva AdArte srl</p>
<p>Aspetti economici e finanziari BENE SAS</p>	<p>Rilievo topografico planoaltimetrico GEOTRE</p>

Oggetto: **Planimetria rete di pubblica illuminazione**

Scala Elab.: 1:500

Codifica Elaborato: **PA - 2.6.07-00**

Data: **Novembre 2021**

C.C.: 21-0148