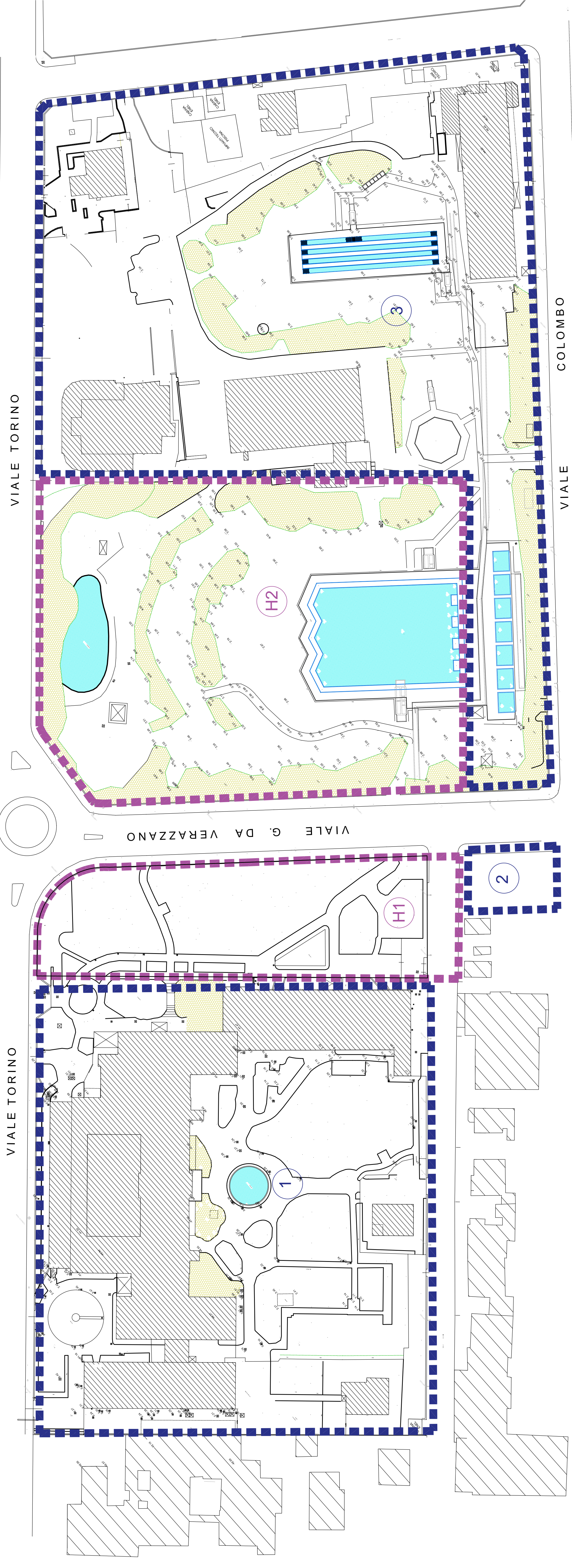


**LEGENDA**

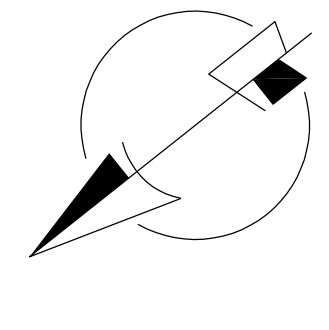
	FABBRICATI PRINCIPALI		PALI LUCE E ILLUMINAZIONE
	AMPLIAMENTI, TETTOIE GAZEBO		ALTRI PALI
	ALTRE COSTRUZIONI		TOMBINI-POZZETTI
	MURETTO DI RECINZIONE		CADOFIE
	RECINZIONI		CENTRALINA ELET.
	CIGLIO ASFALTO		NOME PUNTO CON QUOTA
	LIMITE AIUOLE E PERCORSI		BOSCHETTO
	LIMITE BOSCHETTO		PISCINE - FONTANE - LAGHETTI
	CAMMINAMENTI		RETINO FABBRICATI
	PISCINE E VASCHE		

**SUPERFICI FONDARIE ESISTENTI (superfici catastali)**

■	Aree di proprietà di "Riccione Terme Spa"	mq 37.842
①	part. 282 Ex-Colonia Burgo	mq 26.397
②	part. 1357	mq 11.431
③	part. 78, part. 4, part. 1739	mq 388
④		mq 14.578
⑤	Aree di proprietà comunale	mq 11.689
⑥	part. 2070	mq 3.066
⑦	part. 2068	mq 8.623
⑧		mq 8.606
⑨	part. 282 Ex-Colonia Burgo - STABILIMENTO TERMALILE (escluse le superfici del sottotetto accessibili per manutenzione)	mq 5.982
⑩	part. 1357	mq 0
⑪	part. 78, part. 4, part. 1739 - PERLE D'ACQUA Parco Termale	mq 2.644
⑫		mq 38.050
⑬	STER (superfici reali)	mq 14.484
⑭	STER Lotto Burgo	mq 23.178
⑮	STER Lotto Perle d'Acqua	mq 388
⑯	parcelle 1357	



PLANIMETRIA SCALA 1:500



COMUNE DI RICCIONE  
 ACCORDO OPERATIVO ai sensi dell'Art. 4, LR n. 24/2017  
 "RICCIONE TERME"



Proprietà  
 RICCIONE TERME SPA  
 Viale Torino 4/16  
 47838 Riccione (RN)



Progettazione Architettonica e Coordinamento Generale  
 Ing. Andrea Amadeucci - Polistudio AES  
 Arch. Gianluca Corvina - Polistudio AES  
 Arch. Silvia Pulcinelli - Polistudio AES

Progettazione Implantistica  
 Ing. Andrea Amadeucci - Polistudio AES  
 Per. Ind. Laur. Matteo Guidi - Polistudio AES  
 Ing. Alberto Frisoni - Polistudio AES

Progetto del Paesaggio  
 Landesign

Relazione Geologica e Analisi Geotecnica  
 SGA srl

Consulenza Ambientale  
 Dott. Geol. Daniela Tonini

Indagine Archeologica preventiva  
 AdArte srl

Aspetti economici e finanziari  
 BENE SAS

Rilievo topografico planaltimetrico  
 GEOTRE