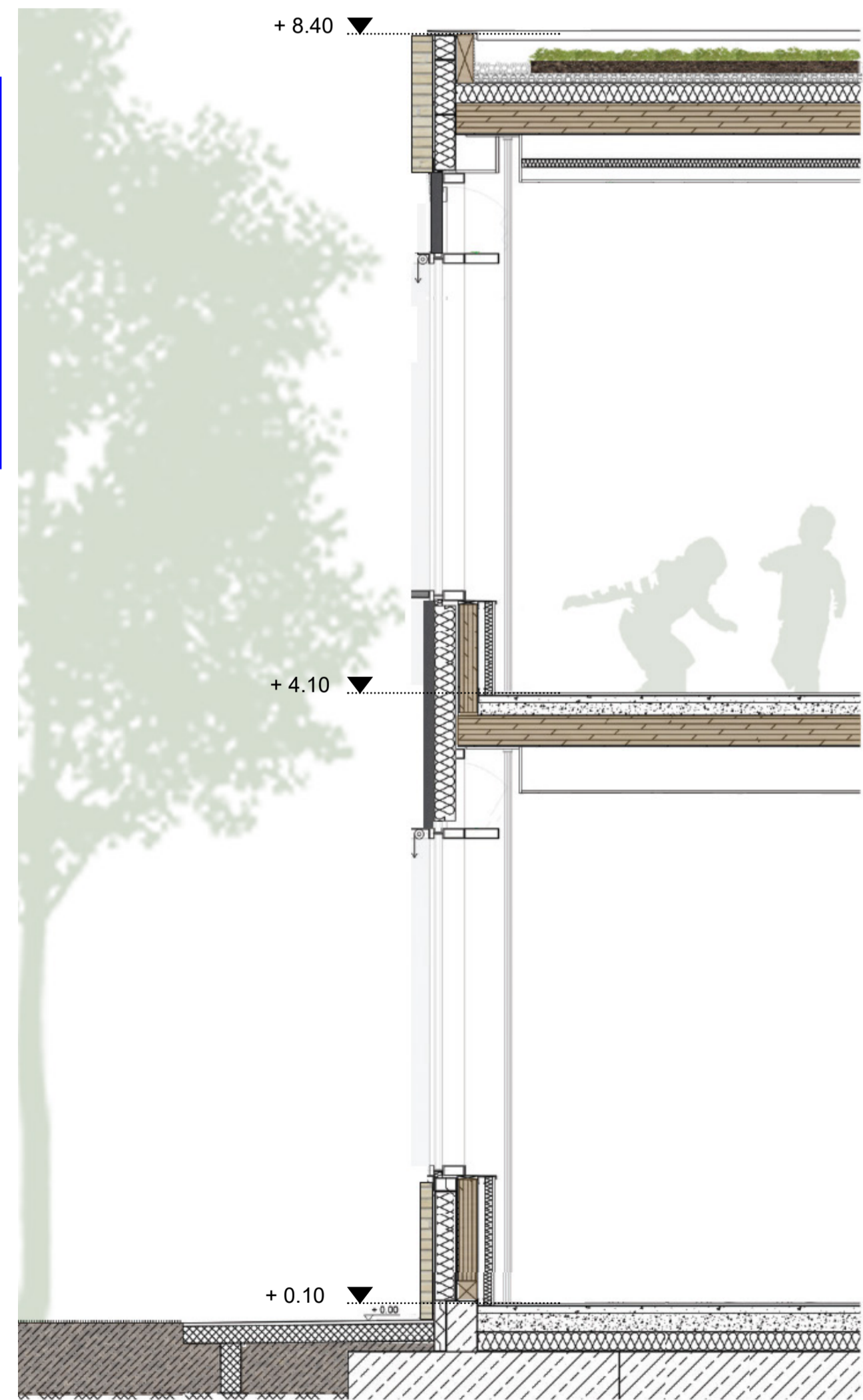
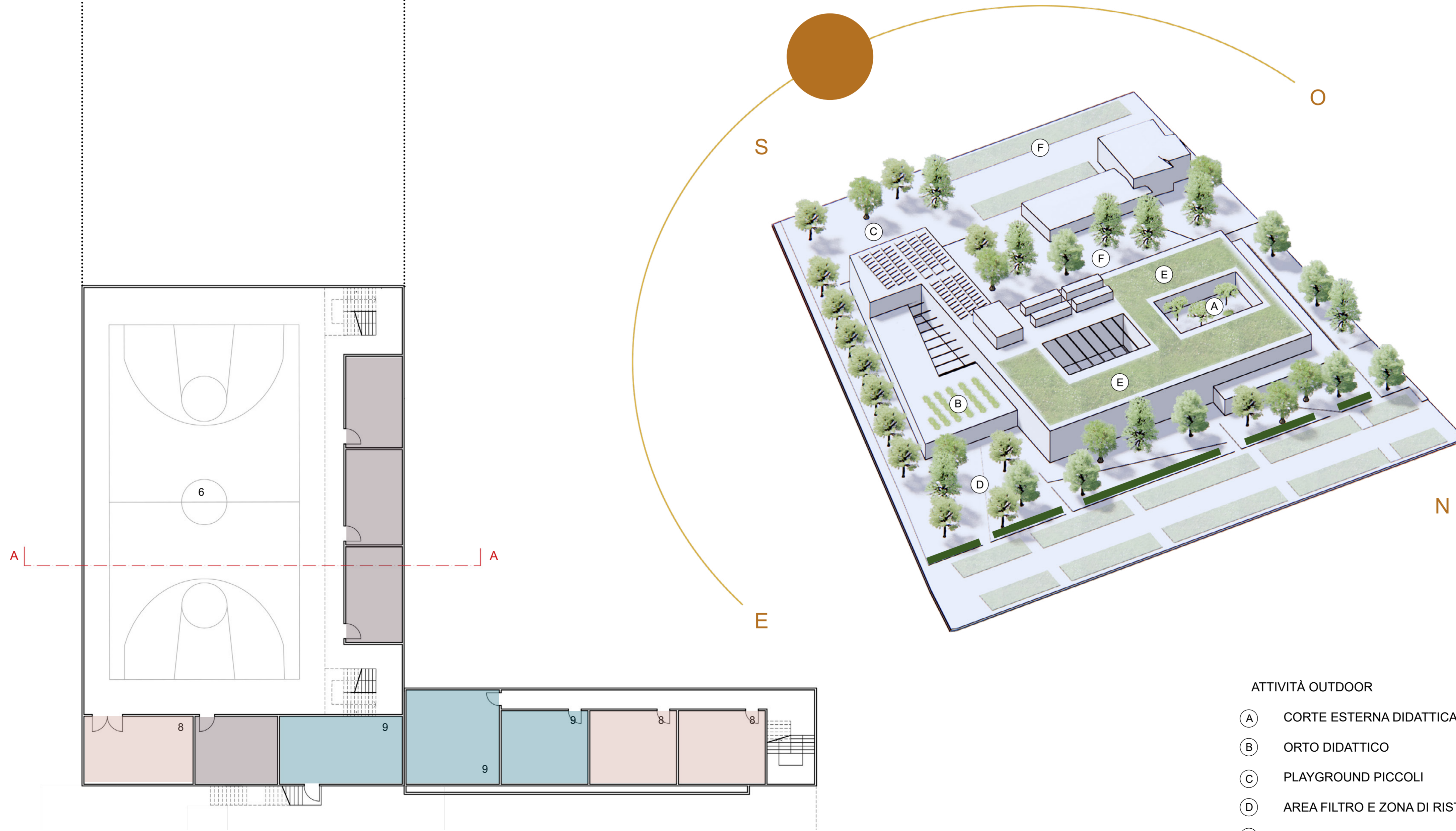




SEZIONE A-A  
SCALA 1:200



SEZIONE DI DETTAGLIO FACCIATA



PIANTA PIANO INTERRATO (PALESTRA E LOCALI TECNICI)  
SCALA 1:200

- ATTIVITÀ OUTDOOR
- (A) CORTE ESTERNA DIDATTICA
  - (B) ORTO DIDATTICO
  - (C) PLAYGROUND PICCOLI
  - (D) AREA FILTRO E ZONA DI RISTORO ESTERNA
  - (E) COPERTURA VERDE
  - (F) PLAYGROUND SCUOLA
- DUNE VERDI ANTI-RUMORE

LEGENDA:

- 1. AULE SCOLASTICHE
- 2. AULA PROFESSORI / SEGRETERIA
- 3. NIDO D'INFANZIA
- 4. MENSA
- 5. SCUOLA DELL'INFANZIA
- 6. PALESTRA TIPO B1
- 7. SPAZI COMUNI / POLIFUNZIONALI
- 8. DEPOSITI / LOCALI DI SERVIZIO
- 9. LOCALI TECNICI

- ▶ INGRESSO PALESTRA
- ▶ ACCESSI

COMUNE DI RICCIONE

"EX COLONIA SERENELLA E AREA LIBERA LIMITROFA"  
ACCORDO OPERATIVO  
ai sensi dell'Art. 4, LR n. 24/2017  
REALIZZAZIONE DI NUOVO COMPLESSO SCOLASTICO  
KARIS KAMPUS



Proprietà  
OIKOS SRL  
Via Brandolino 13  
47921, Rimini  
P.I. 04443120409

Progettazione Architettonica  
Ing. Alberto Casalbani  
Arch. Pietro Marsciani  
Arch. Silvia Pulcinelli

Progettazione Strutturale  
Ing. Mauro Cevoli

Progettazione Impianti  
Termo-Fluidici  
Per. Ind. Laur. Matteo Guidi

Progettazione Impianti  
Elettrici e Speciali  
Ing. Alberto Frisoni

Progettazione Reti Fognatura  
Ing. Andrea Amaducci

Prevenzione incendi  
Ing. Andrea Sabba

PROGETTO URBANISTICO

Disciplina  
Titolo  
PROGETTO URBANO  
Pianta Piano Interrato e sezione

Data: Dicembre 2021  
Scala: 1:200  
Sub.01

00 15/12/2020	Emissione Iniziale	PU-2.2.01 - 01
01 Dic. 2021	REV 01	
02 00/00/0000	---	
03 00/00/0000	---	Rev.