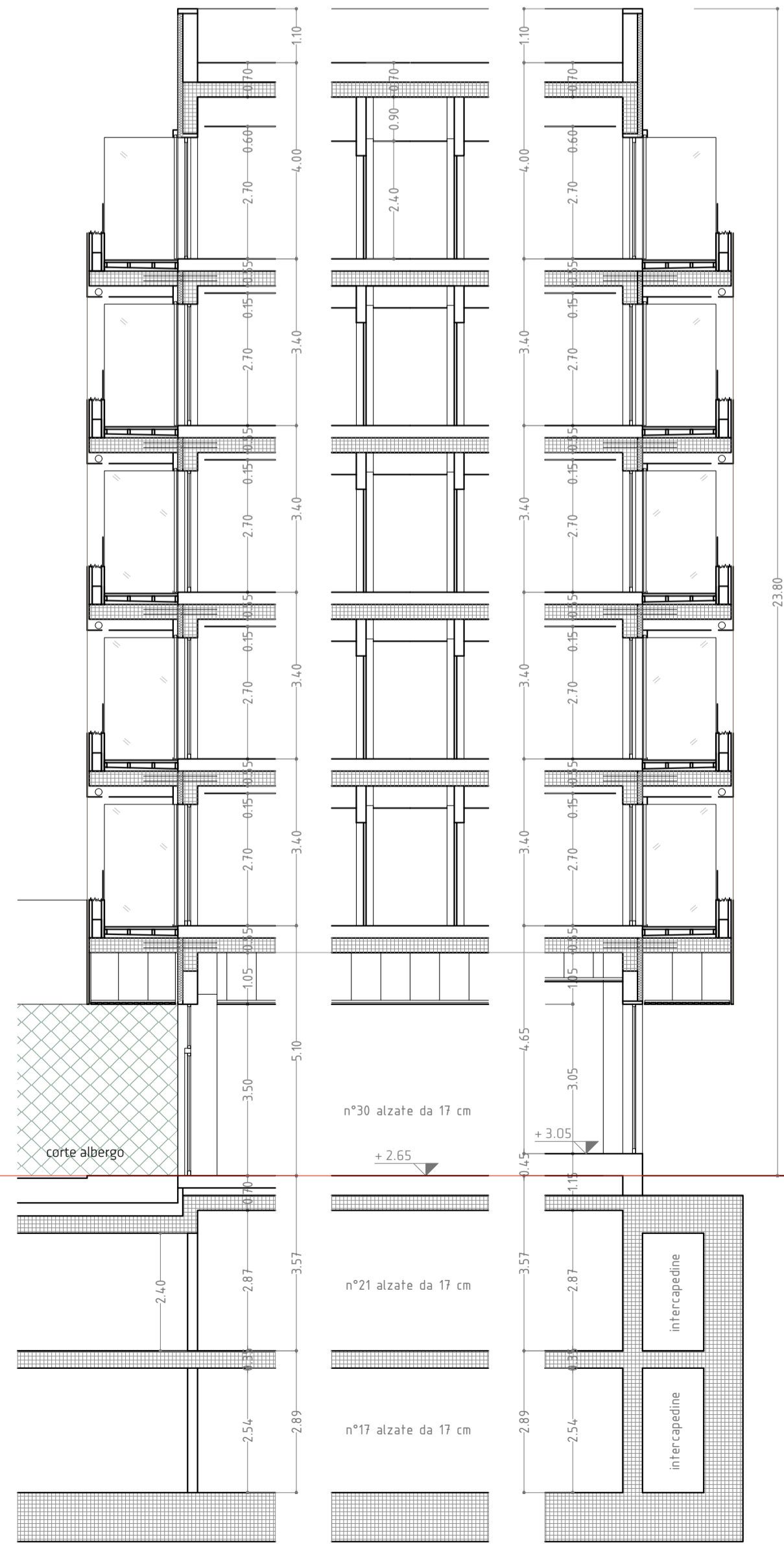
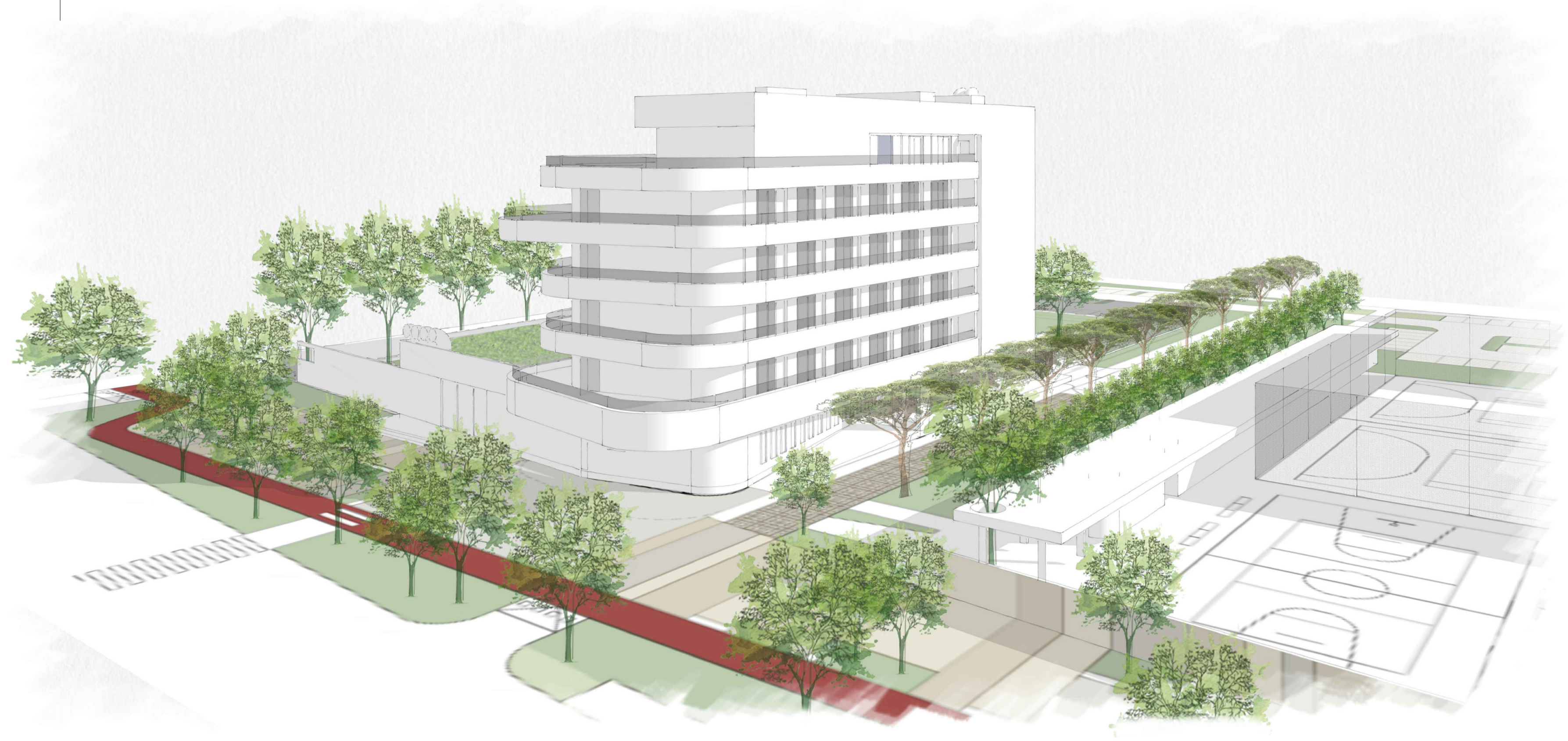


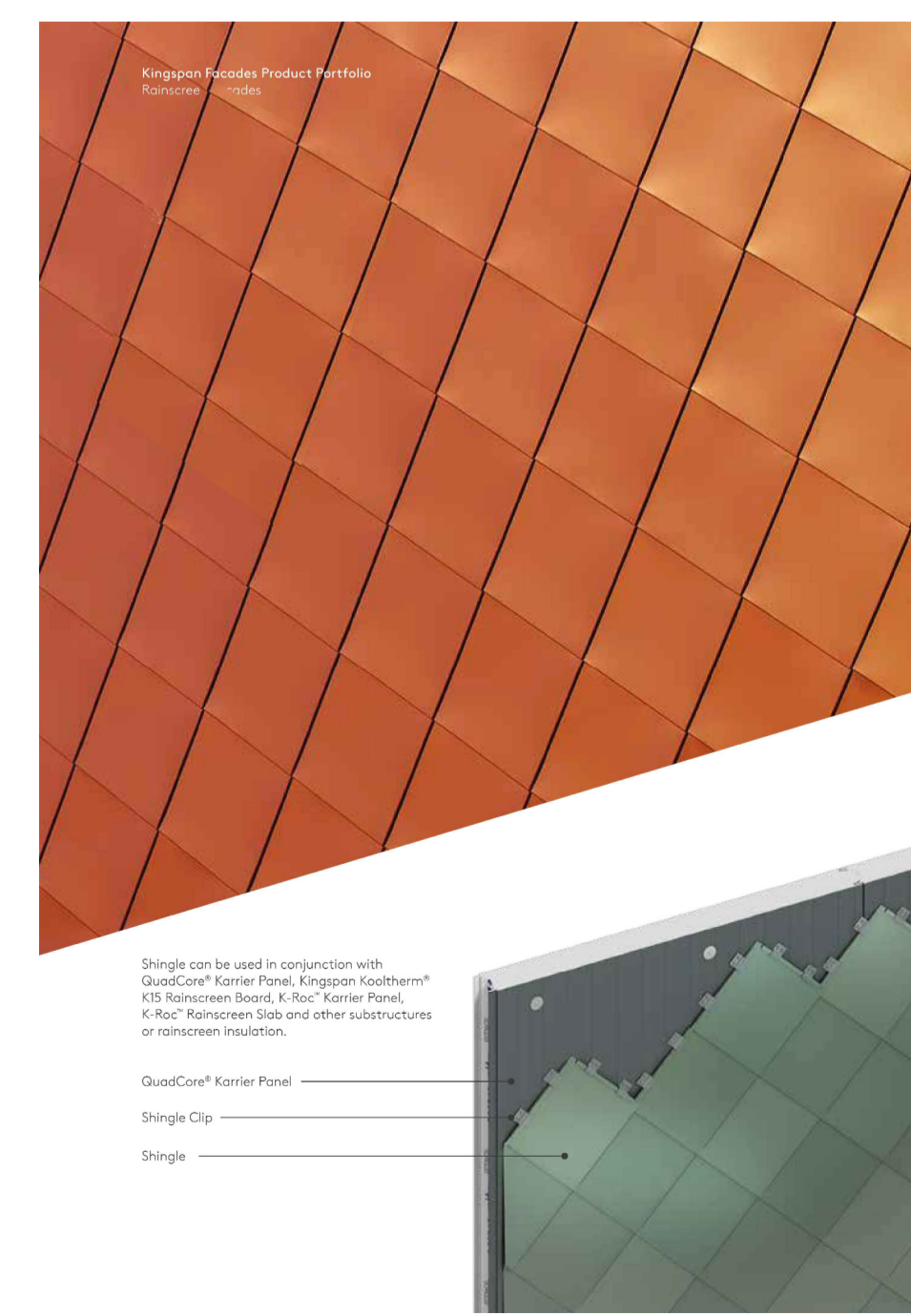
Sezione tipo

Stralcio prospetto

Prospettiva aerea



- facciata continua microventilata con rivestimento in pannelli composti a scandola proposta colore "salvia"
- fascia parapetto trasparente in vetro stratificato
- fascia parapetto opaca in pannelli composti finitura materica proposta colore bianco
- fioreira continua
- scuri scorrevoli con finitura in legno
- divisori balconi in vetro stratificato finitura satinata
- seramenti finitura legno
- seramenti PG in acciaio finitura ferro micaceo



**Shapes**  
Available in any polygon shape. No requirement for secondary support system lessens costs.

**Dimensions**  
Minimum size, 150mm x 150mm (square), 350mm x 350mm (rectangle) | Maximum size, 600mm x 600mm, dependent on profiled roof load.

**Metallic Options**  
Shingle is available in the below metallics.

- Aluminum
- Copper
- Zinc
- Stainless Steel

**Flashings & Fabrications**  
From aperture units to wall panel louvers, our specialists fabrications are custom designed to suit individual project needs.

**COMUNE DI RICCIONE**  
  
 PROGETTO PER LA REALIZZAZIONE DI UNA STRUTTURA RICETTIVA RICOMPRESA TRA LE VIE TORINO, CELLINI, VESPUCCI E BRAMANTE  
 COMMITTENTE: RICCARDO CESCHINA  
 INVARIANZA IDRAULICA: ING. FABIO ANDREAUS  
 PROGETTO IMPIANTI E PREVENZIONE INCENDI: ITALPROGETTI SRL  
 PROGETTO PAESAGGISTICO: AGRISERVICE  
 PROGETTO STRUTTURE - ACUSTICA: STUDIO INGEGNERIA BARONI  
 PROGETTO ARCHITETTONICO: MARCO MARTINELLI architetto  
 FULVIO MONTI architetto

D  
 C  
 B  
 A  
 revisione data disegnato controllato approvato  
 emissione 31.12.2020  
 tavola ACCORDO OPERATIVO  
 PROGETTO ARCHITETTONICO  
 Stato di progetto - Struttura ricettiva  
 Sezione tipo e stralcio prospetto  
 scala formato 1:100 A1  
 tavola n. F.07.06