

COMUNE DI RICCIONE
 C. 3074 - 400 Riccione Registro PD
 PIAZZA S. PIETRO 20151 Riccione (RN)
 TEL. 0541/20151
 PIAZZA S. PIETRO 20151 Riccione (RN)
 TEL. 0541/20151

LEGENDA

LEGENDA RETINI
 ■■■■■ Esistente ■■■■■ Cemento Armato

MATERIALI

Calcestruzzo per fondazioni

Classe di resistenza C28/35
 Classe di esposizione XC2
 Slump S3
 Dmax inerte 20mm
 secondo UNI EN 206-1 e UNI 11104

Calcestruzzo per muri e pilastri

Classe di resistenza C35/45
 Classe di esposizione XC1
 Slump S3
 Dmax inerte 20mm
 secondo UNI EN 206-1 e UNI 11104

Calcestruzzo per solai e travi

Classe di resistenza C32/40
 Classe di esposizione XC1
 Slump S4
 Dmax inerte 20mm
 secondo UNI EN 206-1 e UNI 11104

Carpenteria metallica

- Profili a caldo Tipo S275 JR - EN 10025
 - Tubi Tipo S275 JR - EN 10025
 - Inseriti Tipo S275 JR - EN 10025
 - Tirafondo Tipo S355 JR - EN 10025
 - Bulloneria:
 - Viti cl. 8.8 UNI 3740/3a
 - Dadi cl. 8 UNI 3740/4a
 - Rosette UNI 5714

Acciaio armonico

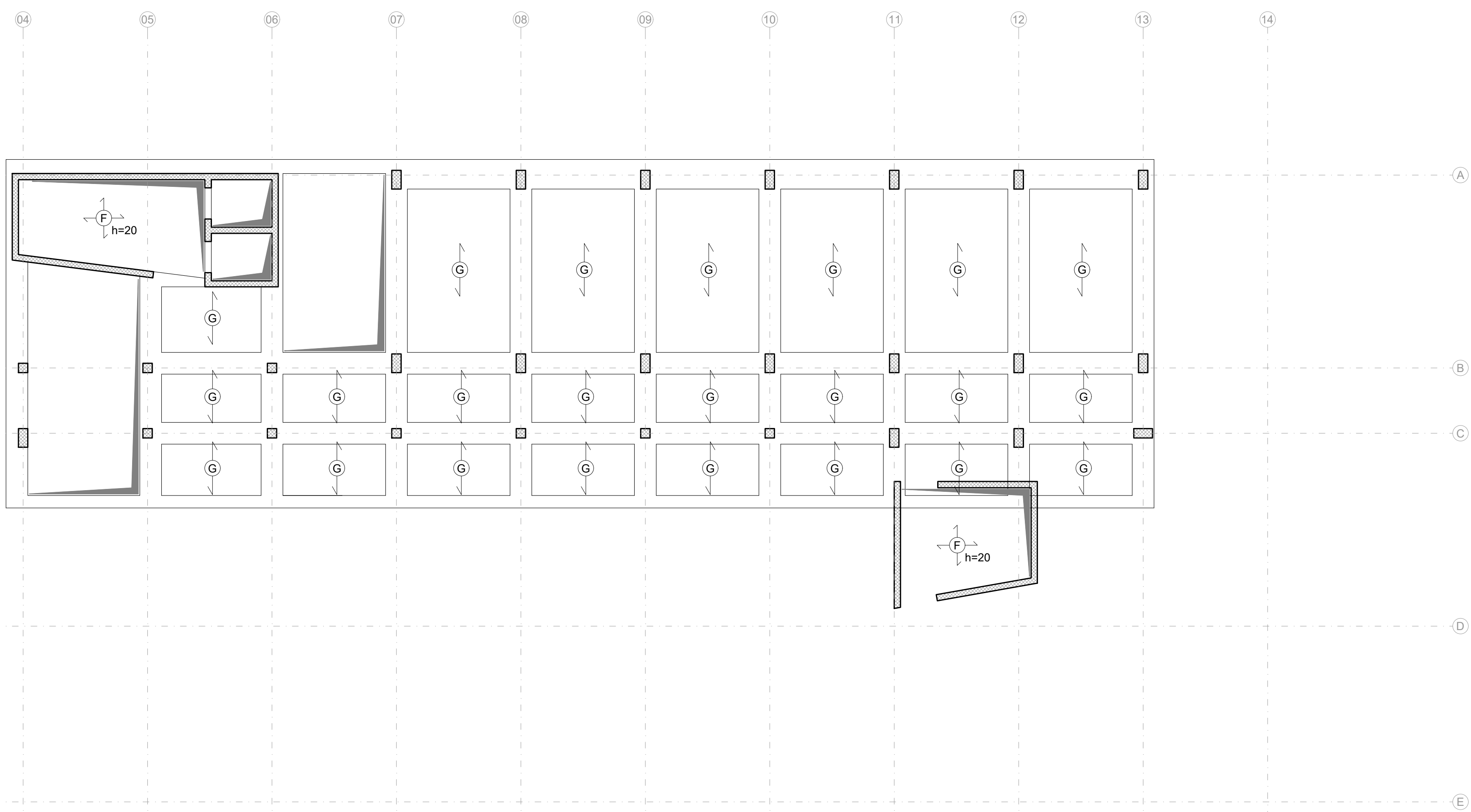
Diametro nominale 15.7 mm
 Tensione a 1% di def. totale $f_{p1.1,k} \geq 1670$ MPa
 Tensione di rottura $f_{t,k} \geq 1860$ MPa

Armature per strutture in c.a. eseguite in opera

Tipo acciaio B450C
 Resist. caratt. di snervamento $f_{yk} \geq 450$ MPa
 Resist. caratt. a rottura $f_{tk} \geq 540$ MPa
 Secondo UNI EN ISO 9001
 • Ove non espressamente indicato, il sormonto dei ferri
 correnti deve essere ≥ 500
 • Posare nei casseri distanziatori dei ferri

CARICHI

Solaio tipo G-F
 G1-Carico perm. strutturale P.p.
 G2-Carico perm. non strutturale 4.00 kN/mq
 Q3-Carico Neve 1.20 kN/mq
 Q4-Carico variabile-Cat.H 0.50 kN/mq



COMUNE DI RICCIONE
 PROGETTO PER LA REALIZZAZIONE DI UNA
 STRUTTURA RICETTIVA RICOMPRESA TRA LE
 VIE TORINO, CELLINI, VESPUCCI E
 BRAMANTE

COMMITTENTE
 RICCARDO CESCHINA
 Via Petrucci, 20
 20151 Milano (MI)

INVARIANZA IDRAULICA
 ING. FABIO ANDREAS
 Via Scania n. 1159
 40024 Castel San Pietro Terme
 (BO)

PROGETTO IMPIANTI E PREVENZIONE
 INCENDI
 ITALPROGETTI SRL
 Via Lonati, 30
 20863 Sesto (CR)

PROGETTO PAESAGGISTICO
 AGRO SERVICE SRL
 piazza Bernini, 15/B
 20132 Corniglio (PV)
 +39 02 36332336
 info@agroservice.it

PROGETTO STRUTTURE - ACUSTICA
 STUDIO INGEGNERIA BARONI
 Ing. Stefano Baroni
 via Martiri Italiani, 64
 21046 Mantova (VA)
 +39 049 547712
 info@studioditecnicobaroni.com

PROGETTO ARCHITETTONICO
 MARCO MARTINELLI
 architetto
 via Cappellini, 16
 20124 Milano (MI)
 +39 338 6549802
 arch.marcosmartinelli@gmail.com

FULVIO MONTI architetto
 via G.B. Prandino, 37
 20128 Milano (MI)
 +39 39 4341767
 fulvio.monti@gmail.com

revisione	data	disegnato	controllato	approvato
emissione	31.12.2020	LG	MG	SB

ACCORDO OPERATIVO

Levato
 PROGETTO STRUTTURALE

Stato di progetto - Struttura ricettiva
 Solaio copertura piano quinto

scala formato

1:100

libro n.

F10-05-C01-A