

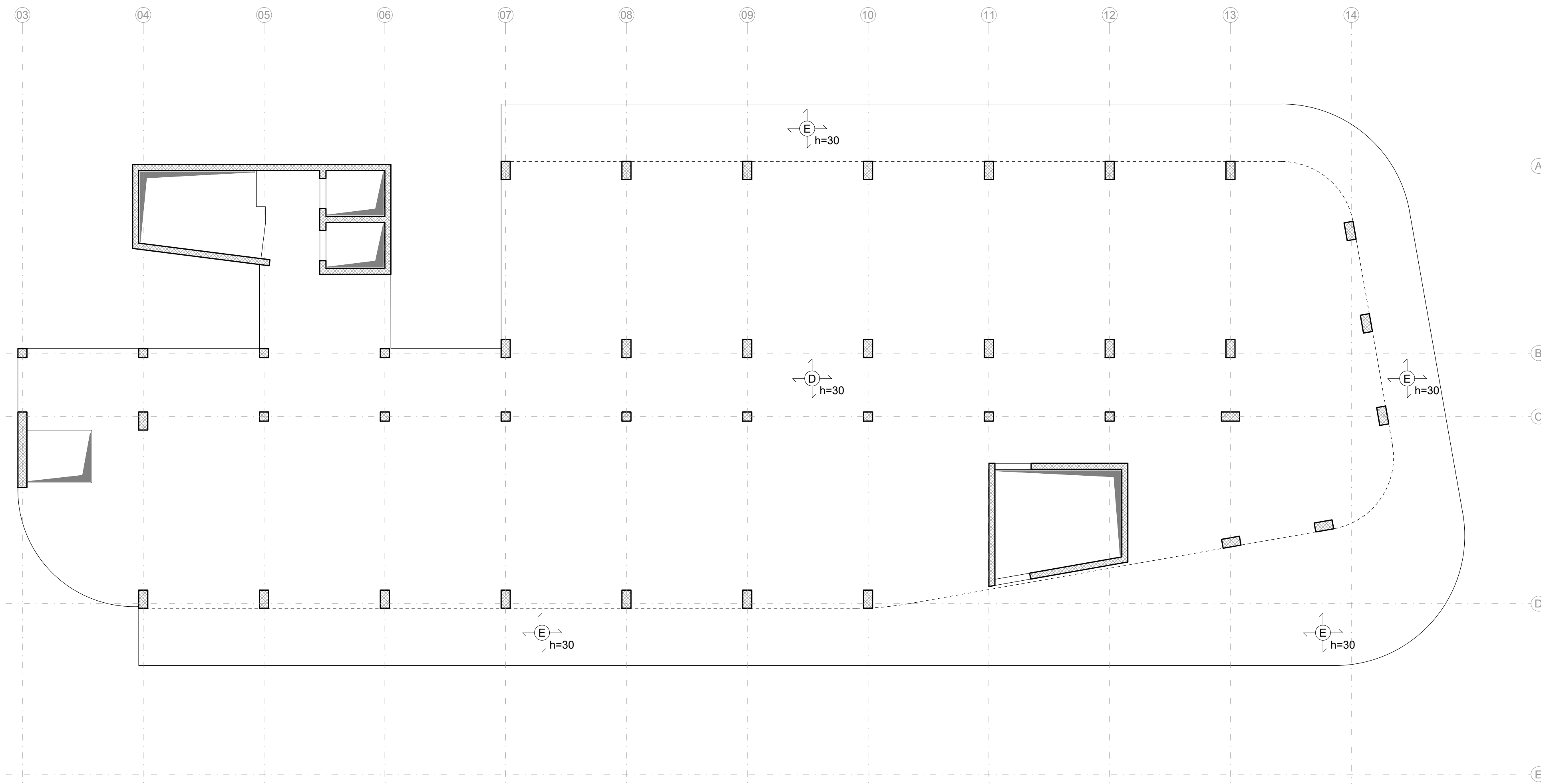
COMUNE DI RICCIONE
 C. 3074 - 400 Riccione (Ravenna) - Tel. 0541/20111
 PIAZZA S. PIETRO 10 - 47024 Riccione (RN) - Tel. 0541/20111
 PIAZZA S. PIETRO 10 - 47024 Riccione (RN) - Tel. 0541/20111

LEGENDA

LEGENDA RETINI
 [] Esistente [] Cemento Armato

MATERIALI

- Calcestruzzo per fondazioni**
 Classe di resistenza C28/35
 Classe di esposizione XC2
 Slump S3
 Dmax inerte 20mm
 secondo UNI EN 206-1 e UNI 11104
- Calcestruzzo per muri e pilastri**
 Classe di resistenza C35/45
 Classe di esposizione XC1
 Slump S3
 Dmax inerte 20mm
 secondo UNI EN 206-1 e UNI 11104
- Calcestruzzo per solai e travi**
 Classe di resistenza C32/40
 Classe di esposizione XC1
 Slump S4
 Dmax inerte 20mm
 secondo UNI EN 206-1 e UNI 11104
- Carpenteria metallica**
 - Profili a caldo Tipo S275 JR - EN 10025
 - Tubi Tipo S275 JR - EN 10025
 - Inserti Tipo S275 JR - EN 10025
 - Tirafondo Tipo S355 JR - EN 10025
- Bulloneria:**
 - Viti cl. 8.8 UNI 3740/3a
 - Dadi cl. 8 UNI 3740/4a
 - Rosette UNI 5714
- Acciaio armonico**
 Diametro nominale 15.7 mm
 Tensione a 1% di def. totale $f_{p1.1k} \geq 1670$ MPa
 Tensione di rottura $f_{tk} \geq 1860$ MPa
- Armature per strutture in c.a. eseguite in opera**
 Tipo acciaio B450C
 Resist. caratt. di snervamento $f_{yk} \geq 450$ MPa
 Resist. caratt. a rottura $f_{tk} \geq 540$ MPa
 Secondo UNI EN ISO 9001
 • Ove non espressamente indicato, il sormonto dei ferri correnti deve essere ≥ 500
 • Posare nei casseri distanziatori dei ferri
- CARICHI**
 Solaio tipo D - Soletta piena in c.a. h=30 cm
 G1-Carico perm. strutturale 7.50 kN/mq
 G2-Carico perm. non strutturale 3.50 kN/mq
 Q1-Carico variabile-Cat.A 2.00 kN/mq
- Solaio tipo E - Soletta piena in c.a. h=30 cm
 G1-Carico perm. strutturale 7.50 kN/mq
 G2-Carico perm. non strutturale 2.50 kN/mq
 Q2-Carico variabile-Cat.A 4.00 kN/mq



PROGETTO PER LA REALIZZAZIONE DI UNA STRUTTURA RICETTIVA RICOMPRESA TRA LE VIE TORINO, CELLINI, VESPUCCI E BRAMANTE

COMMITTENTE
 RICCARDO CESCHINA
 Via Petrosio, 20
 20151 Milano (MI)

INVARIANZA IDRAULICA
 ING. FABIO ANDREAUS
 Via Scopia n. 1159
 40024 Castel San Pietro Terme (BO)

PROGETTO IMPIANTI E PREVENZIONE INCENDI
 ITALPROGETTI SRL
 Via Lonati, 30
 20863 Sesto (CR)

PROGETTO PAESAGGISTICO
 AGRO SERVICE SRL
 piazza Bernini, 15/B
 20132 Corzano (MI)
 +39 02 96532235
 info@agroservice.it

PROGETTO STRUTTURE - ACUSTICA
 STUDIO INGEGNERIA BARONI
 Ing. Stefano Baroni
 via Mattei Petrosi, 64
 21046 Malnate (VA)
 +39 0361 547173
 info@studioingegneriabaroni.com

PROGETTO ARCHITETTONICO
 MARCO MARTINELLI
 architetto
 via Cappellini, 16
 20124 Milano (MI)
 +39 036 4549802
 arch.marcosmartinelli@gmail.com

FULVIO MONTI architetto
 via G.B. Prandino, 37
 20128 Milano (MI)
 +39 039 339 4341767
 fulvionmonti@gmail.com

revisione	data	disegnato	controllato	approvato
01	31.12.2020	LG	MG	SB

ACCORDO OPERATIVO
 Stato di progetto - Struttura ricettiva
 Solaio copertura piano terzo

scala
 1:100
 livello n.
 F10-03-C01-A