

COMUNE DI RICCIONE  
 C. 3074 - 400 Riccione Registro PD  
 PRODOTTO DA: STUDIO INGEGNERIA BARONI  
 PRODOTTO DA: STUDIO INGEGNERIA BARONI  
 PRODOTTO DA: STUDIO INGEGNERIA BARONI  
 PRODOTTO DA: STUDIO INGEGNERIA BARONI

### LEGENDA

LEGENDA RETINI  
 [Pattern] Esistente [Pattern] Cemento Armato

#### MATERIALI

**Calcestruzzo per fondazioni**  
 Classe di resistenza C28/35  
 Classe di esposizione XC2  
 Slump S3  
 Dmax inerte 20mm  
 secondo UNI EN 206-1 e UNI 11104

**Calcestruzzo per muri e pilastri**  
 Classe di resistenza C35/45  
 Classe di esposizione XC1  
 Slump S3  
 Dmax inerte 20mm  
 secondo UNI EN 206-1 e UNI 11104

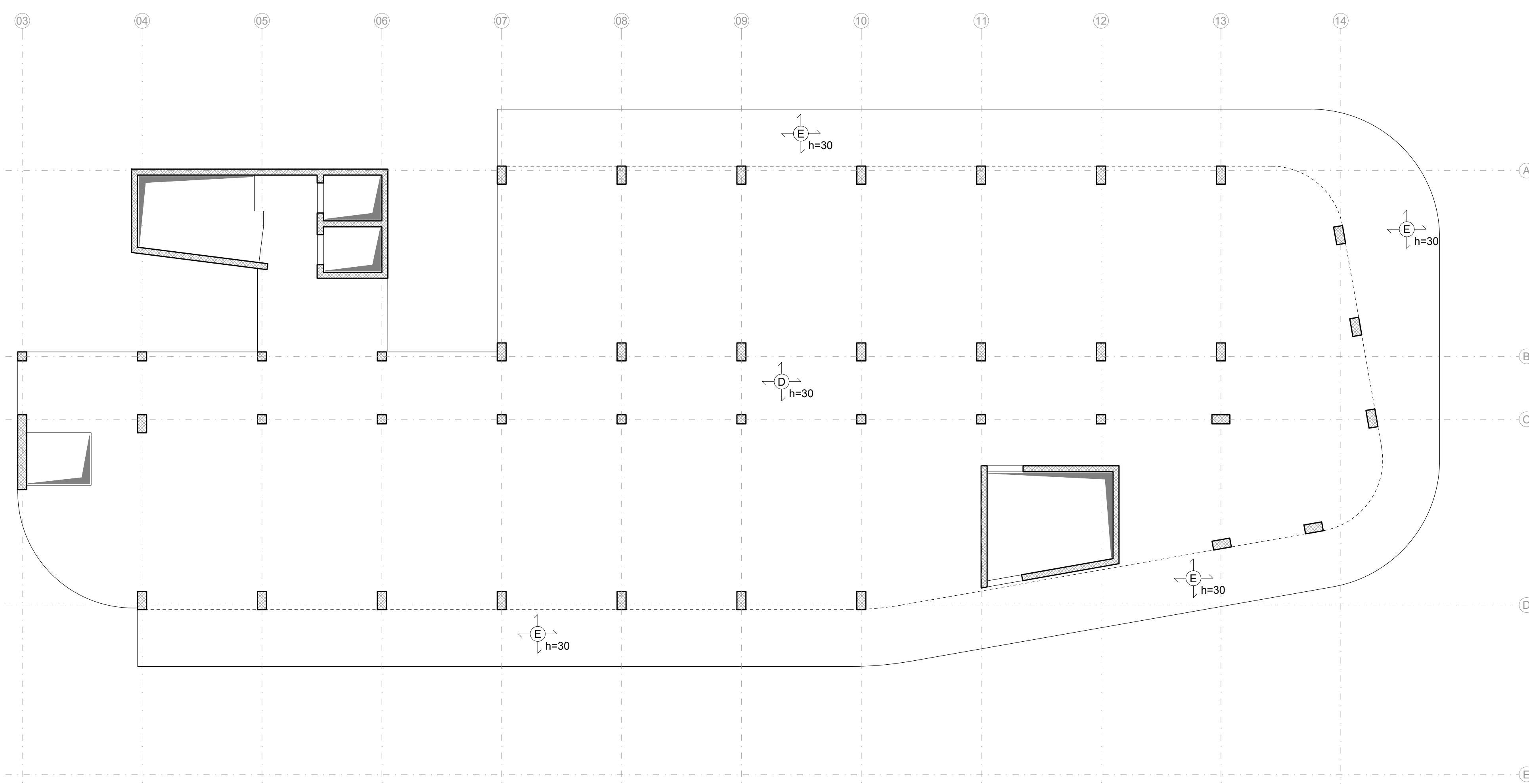
**Calcestruzzo per solai e travi**  
 Classe di resistenza C32/40  
 Classe di esposizione XC1  
 Slump S4  
 Dmax inerte 20mm  
 secondo UNI EN 206-1 e UNI 11104

**Carpenteria metallica**  
 - Profili a caldo Tipo S275 JR - EN 10025  
 - Tubi Tipo S275 JR - EN 10025  
 - Inserti Tipo S275 JR - EN 10025  
 - Tirafondo Tipo S355 JR - EN 10025  
 - Bulloneria:  
 - Viti cl. 8.8 UNI 3740/3a  
 - Dadi cl. 8 UNI 3740/4a  
 - Rosette UNI 5714

**Acciaio armonico**  
 Diametro nominale 15.7 mm  
 Tensione a 1% di def. totale  $f_{p1.1k} \geq 1670$  MPa  
 Tensione di rottura  $f_{tk} \geq 1860$  MPa

**Armature per strutture in c.a. eseguite in opera**  
 Tipo acciaio B450C  
 Resist. caratt. di snervamento  $f_{yk} \geq 450$  MPa  
 Resist. caratt. a rottura  $f_{tk} \geq 540$  MPa  
 Secondo UNI EN ISO 9001  
 • Ove non espressamente indicato, il sormonto dei ferri correnti deve essere  $\geq 500$   
 • Posare nei casseri distanziatori dei ferri

**CARICHI**  
 Solaio tipo D - Soletta piena in c.a. h=30 cm  
 G1-Carico perm. strutturale 7.50 kN/mq  
 G2-Carico perm. non strutturale 3.50 kN/mq  
 Q1-Carico variabile-Cat.A 2.00 kN/mq  
 Solaio tipo E - Soletta piena in c.a. h=30 cm  
 G1-Carico perm. strutturale 7.50 kN/mq  
 G2-Carico perm. non strutturale 2.50 kN/mq  
 Q2-Carico variabile-Cat.A 4.00 kN/mq



PROGETTO PER LA REALIZZAZIONE DI UNA STRUTTURA RICETTIVA RICOMPRESA TRA LE VIE TORINO, CELLINI, VESPUCCI E BRAMANTE

COMMITTENTE  
 RICCARDO CESCHINA  
 Via Petrosi, 20  
 20151 Milano (MI)

INVARIANZA IDRAULICA  
 ING. FABIO ANDREAUS  
 Via Scopia n. 1159  
 40024 Castel San Pietro Terme (BO)

PROGETTO IMPIANTI E PREVENZIONE INCENDI  
 ITALPROGETTI SRL  
 Via Lonati, 30  
 20863 Sesto (CR)

PROGETTO PAESAGGISTICO  
 AGRO SERVICE SRL  
 piazza Bernini, 15/B  
 20132 Corzano (MI)  
 +39 02 96532235  
 info@agroservice.it

PROGETTO STRUTTURE - ACUSTICA  
 STUDIO INGEGNERIA BARONI  
 Ing. Stefano Baroni  
 via Martiri, 64  
 21046 Malnate (VA)  
 +39 0362 154713  
 info@studioingegneriabaroni.com

PROGETTO ARCHITETTONICO  
 MARCO MARTINELLI  
 architetto  
 via Cappelletti, 16  
 20124 Milano (MI)  
 +39 036 4549802  
 arch.marcosmartinelli@gmail.com

FULVIO MONTI architetto  
 via G.B. Prandino, 37  
 20128 Milano (MI)  
 +39 039 4341767  
 fulvionmonti@gmail.com

revisione	data	disegnato	controllato	approvato
emissione	31.12.2020	LG	MG	SB

ACCORDO OPERATIVO  
 Stato di progetto - Struttura ricettiva  
 Solaio copertura piano secondo

scala  
 1:100  
 livello n.  
 F10-02-C01-A