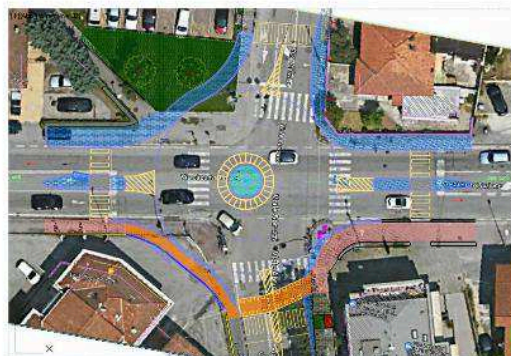




# COMUNE DI RICCIONE

PROVINCIA DI RIMINI

SETTORE 6 LAVORI PUBBLICI - PROGETTI SPECIALI



## PROGETTO DI FATTIBILITA' TECNICO - ECONOMICA

Progetto :

**OPERE STRADALI - REALIZZAZIONE  
NUOVA ROTATORIA NELL' INCROCIO TRA  
VIALE CIRCONVALLAZIONE E VIALE ABRUZZI.**

### Relazione Illuminazione Pubblica e Calcoli ILLuminotecnici

Dirigente del Settore 6  
Lavori Pubblici - Progetti Speciali  
Ing. Fabrizio Di Blasio

Responsabile del Progetto  
Geom. Augusto Frisoni

Il Tecnico Progettista  
Arch. Vincenzo Pettazoni

n.	Revisioni Data	Descrizione revisione	ELABORATO : <b>Elab -H-</b>
1	--/--/----		SCALA : ---
2	--/--/----		DATA : Gennaio 2024
3	--/--/----		EMAIL : lavoripubblici@comune.riccione.rn.it PEC : comune.riccione@legalmail.it

## COMUNE DI RICCIONE

PROVINCIA DI RIMINI  
Settore 6 Lavori Pubblici - Progetti Speciali

### **PROGETTO DI FATTIBILITA' TECNICO-ECONOMICA**

## REALIZZAZIONE NUOVA ROTATORIA NELL' INCROCIO TRA VIALE CIRCONVALLAZIONE E VIALE ABRUZZI

### **RELAZIONE ILLUMINAZIONE PUBBLICA**

### **ALLEGATO : CALCOLI ILLUMINOTECNICI**

L'incrocio in oggetto presenta già un impianto di pubblica illuminazione con lampade a LED dal basso consumo energetico.

Con la realizzazione della rotatoria vengono aggiunti altri due corpi illuminanti a led al fine di ottimizzare la visione notturna. Inoltre nella isola centrale viene installato anche una striscia luminosa indiretta denominata "Flexi Strip-Led RGB", che verranno incassati in una "volta scanalata" presente nei blocchi della isola centrale, al fine di incrementare la visibilità notturna della isola centrale.

E' stata predisposta anche una apposita tavola grafica denominata "Tavola 06 - Planimetria Generale - Impianto Illuminazione Pubblica", su cui viene evidenziato lo schema del nuovo impianto di illuminazione pubblica.

Riccione, Gennaio 2024.

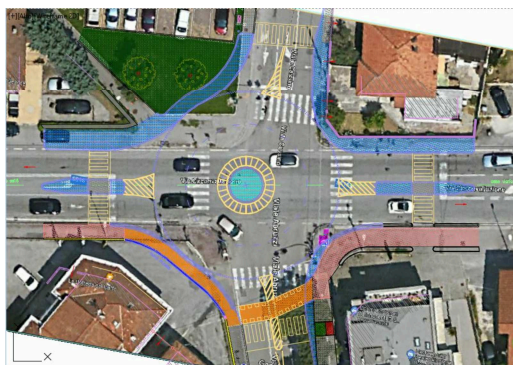
Il Tecnico Progettista  
Ufficio Progettazione e Direzione Lavori  
Arch. Vincenzo Pettazzoni



# COMUNE DI RICCIONE

PROVINCIA DI RIMINI

SETTORE 6 LAVORI PUBBLICI - PROGETTI SPECIALI



## PROGETTO DI FATTIBILITA' TECNICO - ECONOMICA

Progetto :

OPERE STRADALI - REALIZZAZIONE  
NUOVA ROTATORIA NELL' INCROCIO TRA  
VIALE CIRCONVALLAZIONE E VIALE ABRUZZI.

**Allegato :**  
**Relazione Calcoli ILLuminotecnici**

Dirigente del Settore 6  
Lavori Pubblici - Progetti Speciali  
Ing. Fabrizio Di Blasio

Responsabile del Progetto  
Geom. Augusto Frisoni

Il Tecnico Progettista  
P.I. Riccardo Roccoli  
Ditta Sampaolesi Tullio s.r.l.  
Impianti Elettrici e Fotovoltaici

n.	Revisioni Data	Descrizione revisione	ELABORATO : <b>Elab -H-</b>
1	-- / -- / ----		SCALA : - - -
2	-- / -- / ----		DATA : Gennaio 2024
3	-- / -- / ----		EMAIL : lavoripubblici@comune.riccione.rn.it PEC : comune.riccione@legalmail.it



**CREE** ⇄ LIGHTING



# 23\_0023\_IT\_Rotatoria viale Abruzzi- SS16 Riccione

SAMPAOLESI TULLIO s.r.l. | 20/02/2023

**Cree Lighting Europe S.p.A.**  
Via Sandro Pertini, 122  
50019 Sesto Fiorentino (FI)

## **Rotatoria viale Abruzzi-SS16 Riccione**

Impianto : Rotatoria

Numero progetto : 23\_0023\_IT

Cliente : SAMPAOLESI TULLIO s.r.l.

Autore : Arch. Laura Pepe

Data : 20.02.2023

I seguenti valori si basano su calcoli esatti di lampade e punti luce tarati e sulla loro disposizione. Nella realtà potranno verificarsi differenze graduali. Resta escluso qualunque diritto di garanzia per i dati dei punti luce. Il produttore non si assume alcuna responsabilità per danni anche parziali derivanti all'utente o a terzi.

Questa clausola di esclusione della responsabilità è valida per qualsiasi motivo giuridico e comprende in particolare anche la responsabilità per il personale ausiliario.

Oggetto : Rotatoria viale Abruzzi-SS16 Riccione  
Impianto : Rotatoria  
Numero progetto : 23\_0023\_IT  
Data : 20.02.2023



## Sommario

---

Copertina	1
Sommario	2
<b>1 Dati punti luce</b>	
<b>1.1 Cree Lighting, ENERGY UNO (TRSA-02-_-_-8L-308)</b>	
1.1.1 Pagina dati	3
<b>2 Impianto esterno 1</b>	
<b>2.1 Descrizione, Impianto esterno 1</b>	
2.1.1 Dati punti luce/Elementi dell' interno	5
2.1.2 Pianta	8
<b>2.2 Riepilogo, Impianto esterno 1</b>	
2.2.1 Sommario Esterni, Impianto esterno 1	9
<b>2.3 Risultati calcolo, Impianto esterno 1</b>	
2.3.1 Tabella, Superficie di misurazione 1 (E)	10
2.3.2 Falsi Colori, Superficie di misurazione 1 (E)	14
2.3.3 Luminanza 3D Vista dall'alto	15
2.3.4 Colori falsati 3D, Vista dall'alto (E)	16

Oggetto : Rotatoria viale Abruzzi-SS16 Riccione  
Impianto : Rotatoria  
Numero progetto : 23\_0023\_IT  
Data : 20.02.2023

## 1 Dati punti luce

### 1.1 Cree Lighting, ENERGY UNO (TRSA-02-\_-\_-8L-308)

#### 1.1.1 Pagina dati

Marca: Cree Lighting



#### TRSA-02-\_-\_-8L-308 Outdoor - Illuminazione stradale ENERGY UNO

Progettato integralmente come sistema d'illuminazione stradale ottimizzato per sorgenti luminose LED, si distingue per la sua straordinaria efficienza. La Serie garantisce la migliore soluzione illuminotecnica in ogni situazione grazie al sistema modulare formato da tre taglie di prodotto, quattro pacchetti lumen per ciascuna taglia, una gamma completa di ottiche, opzioni di regolazioni di flusso stand alone e connettività Zhaga. Tramite lo snodo regolabile, l'apparecchio può essere montato su palo o supporto con diametro esterno 60mm, con possibilità di regolazione +/-20°, a incrementi di 5°. La regolazione dell'inclinazione avviene dall'esterno senza dover aprire il coperchio. Applicazioni: Strade urbane e interne, passaggi pedonali e parcheggi.

#### K12

Ottica Stradale Ampia Nano Comfort (1.25)

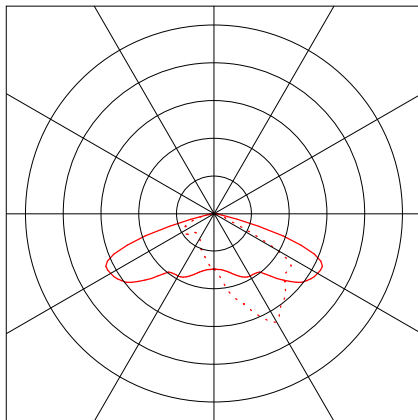
#### Dati punti luce

Rendimento punto luce : 88.97%  
Rendimento punto luce : 128.22 lm/W  
Classificazione : A30 ↓100.0% ↑0.0%  
CIE Flux Codes : 34 71 98 100 89  
Abbagliamento : G\*3 / D6  
Reattore/Alimentatore : reattore elettronico  
Potenza : 54 W  
Flusso luminoso : 6923.6 lm

#### Sorgenti:

Quantità : 1  
Nome : 8L - 16 Luxeon  
50  
Temp. Di Colore : 3000K  
Flusso luminoso : 7782 lm  
Resa cromatica : 80

Dimensioni : 584 mm x 244 mm x 133 mm



Oggetto : Rotatoria viale Abruzzi-SS16 Riccione  
Impianto : Rotatoria  
Numero progetto : 23\_0023\_IT  
Data : 20.02.2023

## 1 Dati punti luce

### 1.1 Cree Lighting, ENERGY UNO (TRSA-02-\_-\_-8L-308)

#### 1.1.1 Pagina dati

---

**IPEA\* =  $\eta_a/\eta_r$**

$\eta_a=128.22$  lm/W

Illuminazione	$\eta_r$ (lm/W)	IPEA*
Stradale	73	A6+ (1.76)
Grandi aree	70	A7+ (1.83)
Percorsi ciclopedonali	75	A6+ (1.71)
Aree verdi	75	A6+ (1.71)
Centri storici	60	A10+ (2.14)

Nota: In accordo al DM 27/09/2017 (C.A.M.)

An+	IPEA* > 1.10 + (0.10 x n)
A	1.10 < IPEA* < 1.20
B	1.00 < IPEA* < 1.10
C	0.85 < IPEA* < 1.00
D	0.70 < IPEA* < 0.85
E	0.55 < IPEA* < 0.70
F	0.40 < IPEA* < 0.55
G	IPEA* < 0.40



Oggetto : Rotatoria viale Abruzzi-SS16 Riccione  
Impianto : Rotatoria  
Numero progetto : 23\_0023\_IT  
Data : 20.02.2023




## 2 Impianto esterno 1

### 2.1 Descrizione, Impianto esterno 1

#### 2.1.1 Dati punti luce/Elementi dell' interno

Dati prodotti:

Tipo Num. Marca

Tipo	Num.	Marca
	1	4 x
		<b>Cree Lighting</b>
		Codice : TRSA-02-_-_-8L-308/K12
		Nome punto luce : ENERGY UNO
		Sorgenti : 1 x 8L - 16 Luxeon 50 54 W / 7782 lm

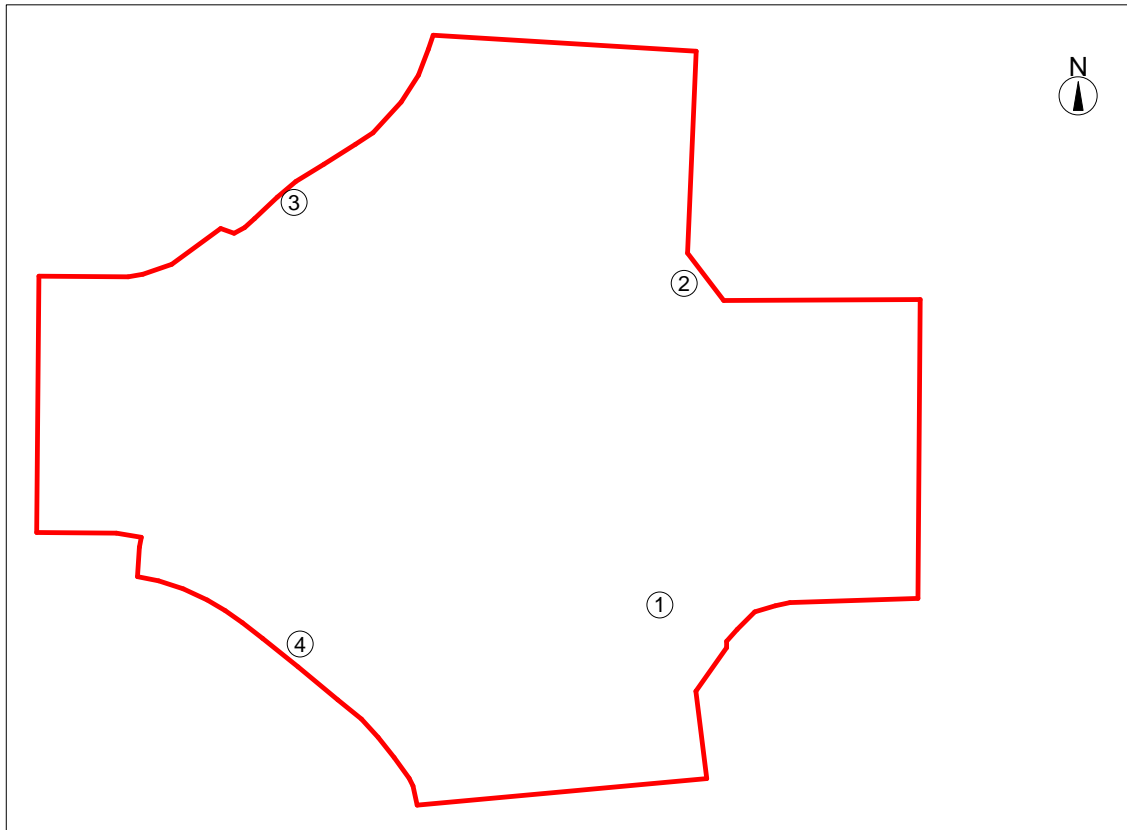
Oggetto : Rotatoria viale Abruzzi-SS16 Riccione  
 Impianto : Rotatoria  
 Numero progetto : 23\_0023\_IT  
 Data : 20.02.2023

## 2 Impianto esterno 1

### 2.1 Descrizione, Impianto esterno 1

#### 2.1.1 Dati punti luce/Elementi dell' interno

Piano con posizione dell'apparecchio e del sensore:



Nr.	Centro			Angolo di rotazione			Coordinate destinazione		
	X [m]	Y [m]	Z [m]	Z [°]	C0 [°]	C90 [°]	Xa [m]	Ya [m]	Za [m]
<b>Cree Lighting ENERGY UNO TRSA-02-_-8L-308</b>									
1xK12									
1	49.27	20.93	7.93	47.14	0.00	0.00	49.27	20.93	0.00
2	50.50	37.34	7.93	126.21	0.00	0.00	50.50	37.34	0.00
3	30.60	41.47	7.93	220.18	0.00	0.00	30.60	41.47	0.00
4	30.91	18.93	7.93	317.37	0.00	0.00	30.91	18.93	0.00

#### Elementi di creazione

#### Superficie di misurazione

Nr.	xm[m]	ym[m]	zm[m]	Lungh.	Largh.	Angolo di rotazione		
						Asse Z	Asse L	Asse Q
Sup. ut. 1.1								
	17.55	37.72	0.00	58.45	54.22	251.22	0.00	0.00

Oggetto : Rotatoria viale Abruzzi-SS16 Riccione  
Impianto : Rotatoria  
Numero progetto : 23\_0023\_IT  
Data : 20.02.2023



## 2 Impianto esterno 1

### 2.1 Descrizione, Impianto esterno 1

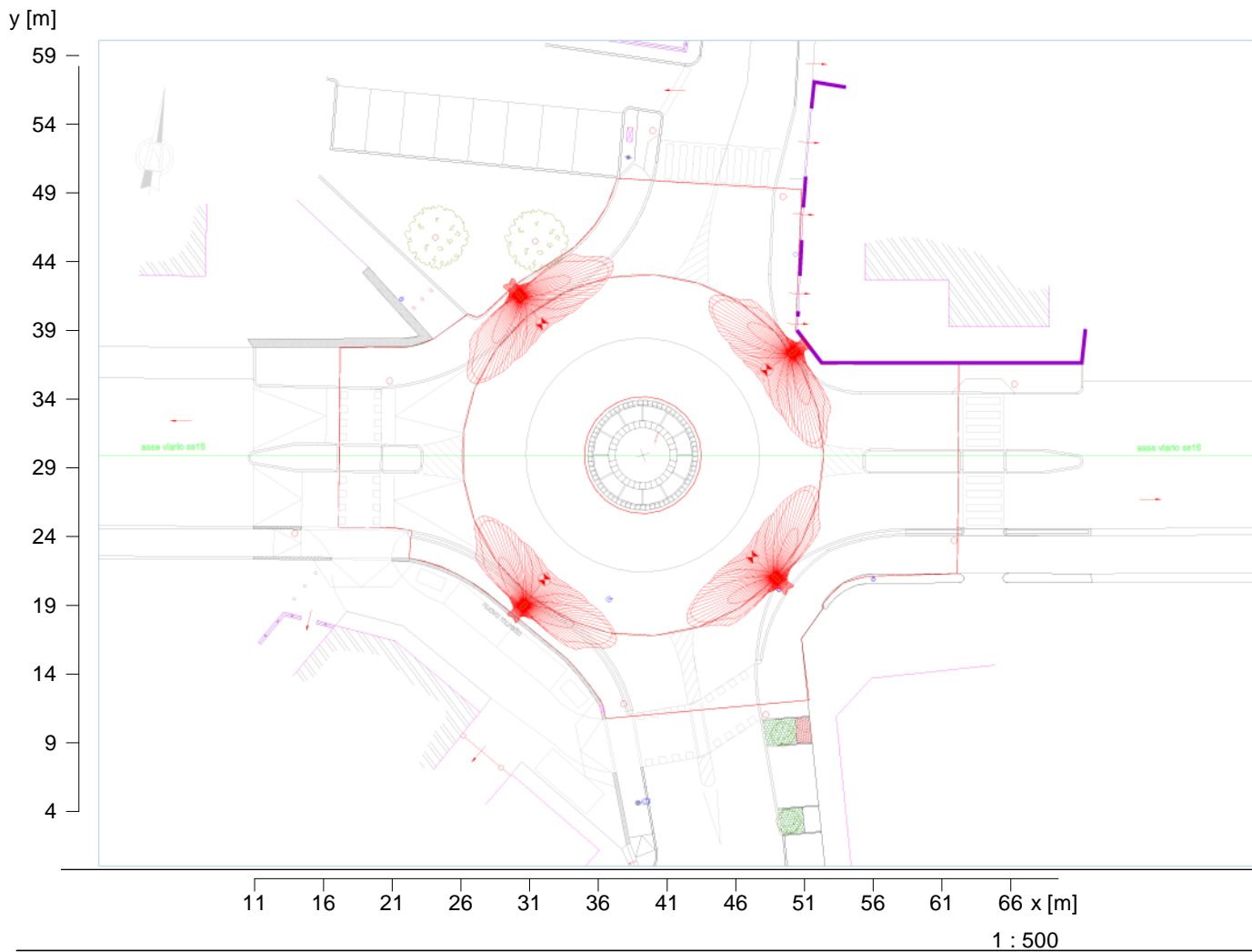
#### 2.1.1 Dati punti luce/Elementi dell' interno

M 1	39.56	29.88	0.00	26.20	26.25	0.00	0.00	0.00
-----	-------	-------	------	-------	-------	------	------	------

Oggetto : Rotatoria viale Abruzzi-SS16 Riccione  
Impianto : Rotatoria  
Numero progetto : 23\_0023\_IT  
Data : 20.02.2023

## 2.1 Descrizione, Impianto esterno 1

### 2.1.2 Pianta

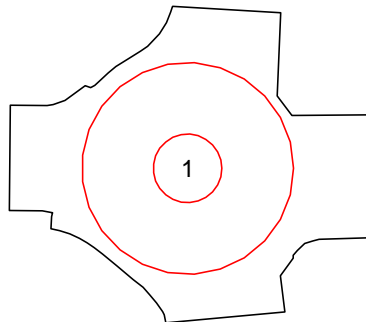


Oggetto : Rotatoria viale Abruzzi-SS16 Riccione  
 Impianto : Rotatoria  
 Numero progetto : 23\_0023\_IT  
 Data : 20.02.2023

## 2 Impianto esterno 1

### 2.2 Riepilogo, Impianto esterno 1

#### 2.2.1 Sommario Esterni, Impianto esterno 1



#### Generale

Algoritmo di calcolo utilizzato:  
 Fattore di manut.

Percentuale indiretta media  
 0.90

#### Superfici di misura

##### M 1

	Illuminamento		Area di calcolo: 26.2m x 26.25m (35 x 36 Punti), Altezza = 0.00m	
	$\bar{E}_m$	$E_{min}$	$U_o$	$U_d$
	21 lx	11.6 lx	0.55	0.37
C2	$\geq 20.0$ lx		$\geq 0.40$	

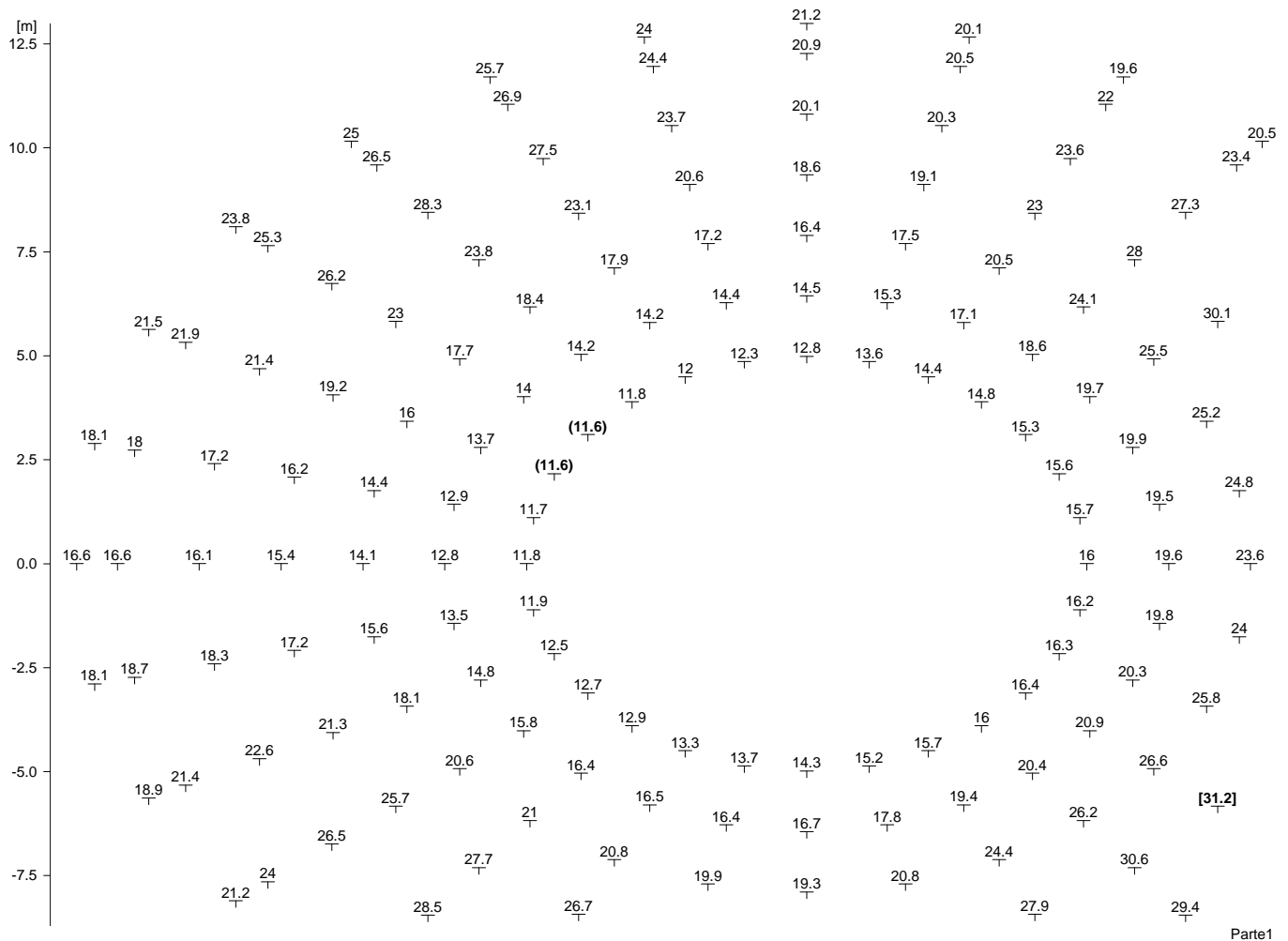


Oggetto : Rotatoria viale Abruzzi-SS16 Riccione  
 Impianto : Rotatoria  
 Numero progetto : 23\_0023\_IT  
 Data : 20.02.2023

## 2 Impianto esterno 1

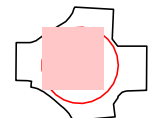
### 2.3 Risultati calcolo, Impianto esterno 1

#### 2.3.1 Tabella, Superficie di misurazione 1 (E)



Parte1

Altezza del piano di riferimento	:	0.00 m
Illuminamento medio	Em	: 21.1 lx
Illuminamento minimo	Emin	: 11.6 lx
Illuminamento massimo	Emax	: 31.2 lx
Uniformità Uo	Emin/Em	: 1 : 1.81 (0.55)
Uniformità Ud	Emin/Emax	: 1 : 2.69 (0.37)



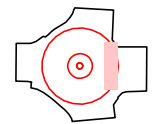
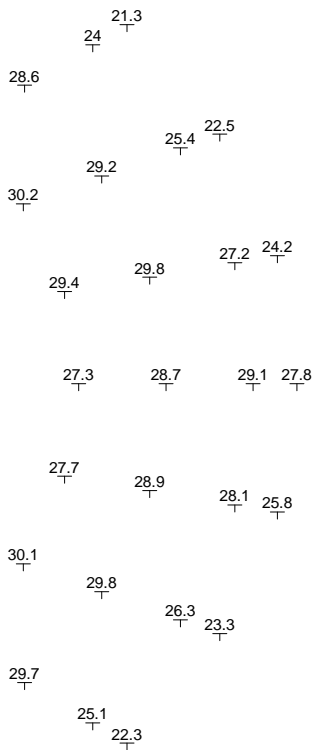
Oggetto : Rotatoria viale Abruzzi-SS16 Riccione  
Impianto : Rotatoria  
Numero progetto : 23\_0023\_IT  
Data : 20.02.2023

## 2 Impianto esterno 1

### 2.3 Risultati calcolo, Impianto esterno 1

#### 2.3.1 Tabella, Superficie di misurazione 1 (E)

---



Parte2

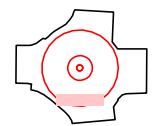
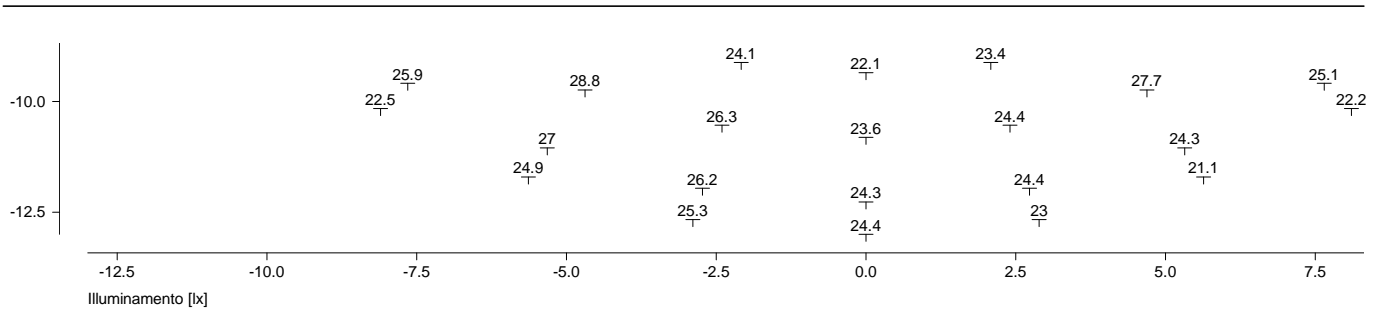
---

Oggetto : Rotatoria viale Abruzzi-SS16 Riccione  
Impianto : Rotatoria  
Numero progetto : 23\_0023\_IT  
Data : 20.02.2023

## 2 Impianto esterno 1

### 2.3 Risultati calcolo, Impianto esterno 1

#### 2.3.1 Tabella, Superficie di misurazione 1 (E)



Parte3



Oggetto : Rotatoria viale Abruzzi-SS16 Riccione  
Impianto : Rotatoria  
Numero progetto : 23\_0023\_IT  
Data : 20.02.2023

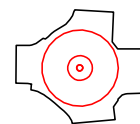
## 2 Impianto esterno 1

### 2.3 Risultati calcolo, Impianto esterno 1

#### 2.3.1 Tabella, Superficie di misurazione 1 (E)

---

10.0 12.5 [m]



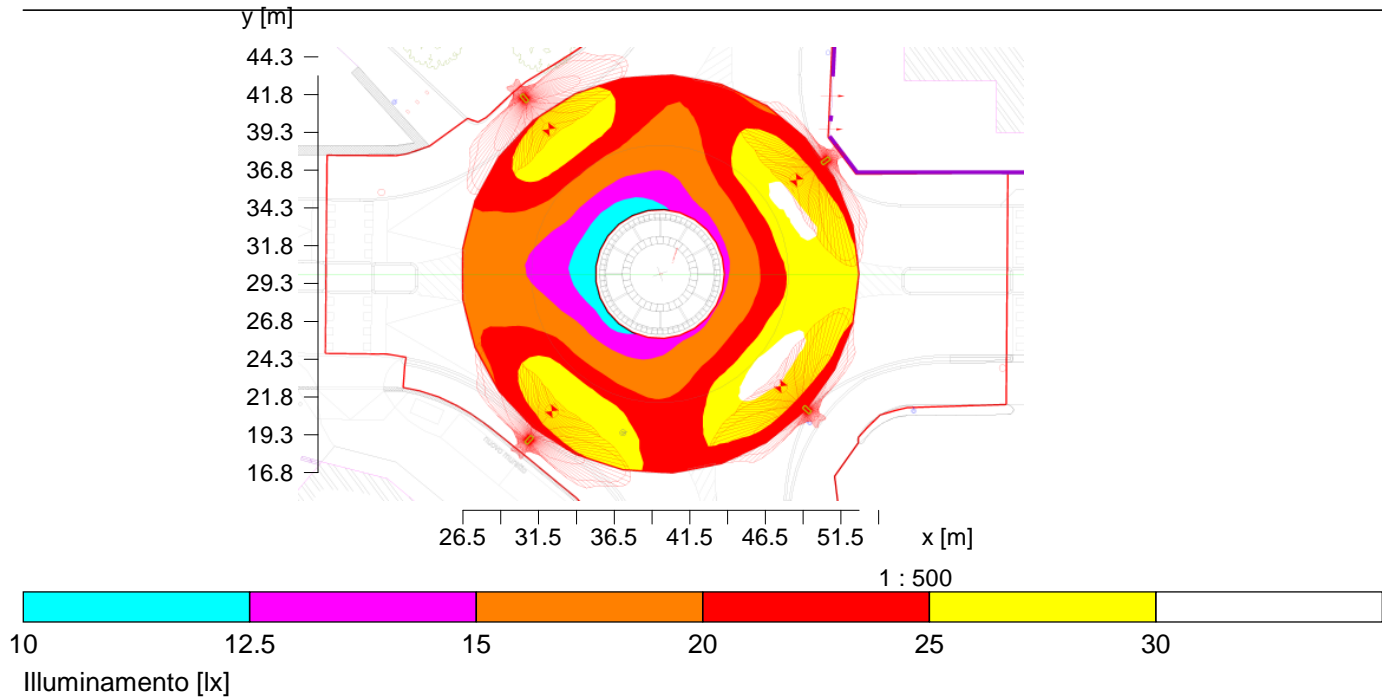
Parte4

---

Oggetto : Rotatoria viale Abruzzi-SS16 Riccione  
Impianto : Rotatoria  
Numero progetto : 23\_0023\_IT  
Data : 20.02.2023

## 2.3 Risultati calcolo, Impianto esterno 1

### 2.3.2 Falsi Colori, Superficie di misurazione 1 (E)

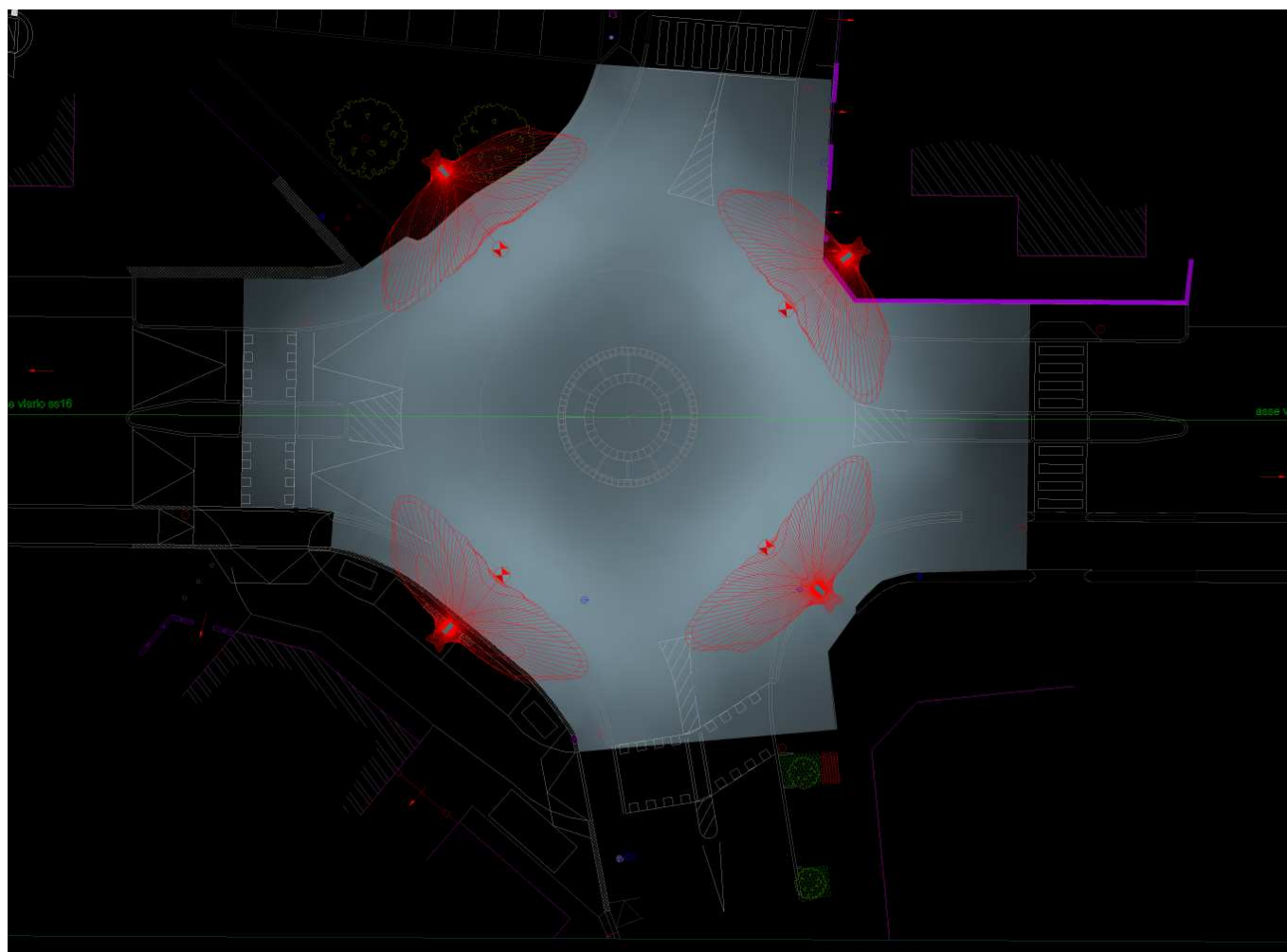


Altezza del piano di riferimento		: 0.00 m
Illuminamento medio	Em	: 21.1 lx
Illuminamento minimo	Emin	: 11.6 lx
Illuminamento massimo	Emax	: 31.2 lx
Uniformità Uo	Emin/Em	: 1 : 1.81 (0.55)
Uniformità Ud	Emin/Emax	: 1 : 2.69 (0.37)

Oggetto : Rotatoria viale Abruzzi-SS16 Riccione  
Impianto : Rotatoria  
Numero progetto : 23\_0023\_IT  
Data : 20.02.2023

## 2.3 Risultati calcolo, Impianto esterno 1

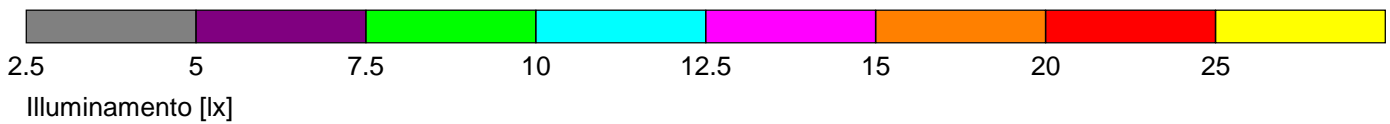
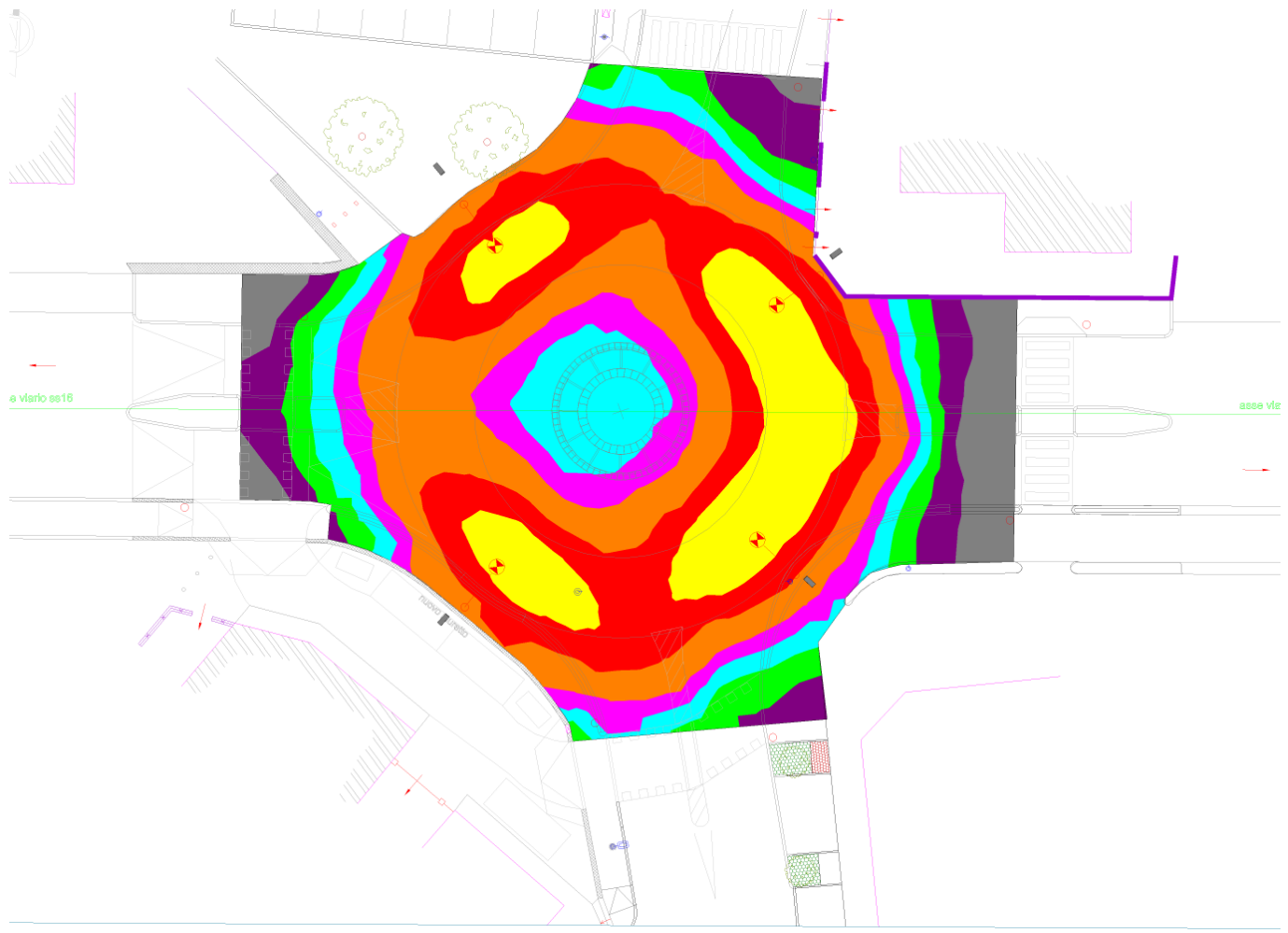
### 2.3.3 Luminanza 3D Vista dall'alto



Oggetto : Rotatoria viale Abruzzi-SS16 Riccione  
Impianto : Rotatoria  
Numero progetto : 23\_0023\_IT  
Data : 20.02.2023

## 2.3 Risultati calcolo, Impianto esterno 1

### 2.3.4 Colori falsati 3D, Vista dall'alto (E)



# Energy UNO

Apparecchio per illuminazione stradale LED

Data di revisione: 7 Dicembre 2022

## Descrizione del prodotto

Facilità di installazione, vita utile estesa, gestione ottimale degli impianti sono state le linee guida per l'ideazione della Serie Energy. Progettato integralmente come sistema d'illuminazione stradale ottimizzato per sorgenti luminose LED, si distingue per la sua straordinaria efficienza. La Serie garantisce la migliore soluzione illuminotecnica in ogni situazione grazie al sistema modulare formato da tre taglie di prodotto, quattro pacchetti lumen per ciascuna taglia, una gamma completa di ottiche, opzioni di regolazioni di flusso stand alone e connettività Zhaga. Tramite lo snodo regolabile, l'apparecchio può essere montato su palo o supporto con diametro esterno 60mm, con possibilità di regolazione +/-20°, a incrementi di 5°. La regolazione dell'inclinazione avviene dall'esterno senza dover aprire il coperchio.

**Applicazioni:** Strade urbane e interne, passaggi pedonali e parcheggi.



## Sintesi delle prestazioni

**Efficacia:** fino a 160lm/W

**Consistenza Cromatica Iniziale:** 4 Step SDCM

**LED Lumen Output:** Fino a 8600 lm

**Garanzia:** 5 anni

Es:TRSA-2-K07-4L-407-+-A-SG-FX-S-S-00+FXA10HA0-00001

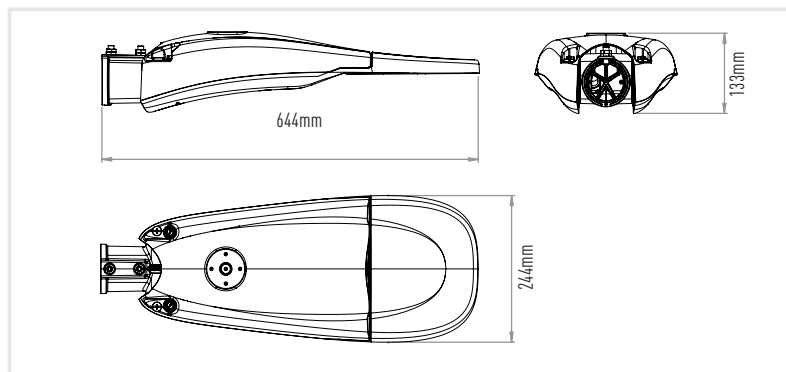
## Informazioni per l'ordine

TRSA	- 2	- K07	- 4L	- 407	- +	- A	- SG	- FX	- S	- S	- 00	
Product	Mounting	Optic	Lumen Package	CCT	Insulation Class	Voltage	Finish	Option	Variant	Protection	Cable Length	
TRSA	2 horiz/vert tenon 60mm	K07 NanoComfort Narrow Street	2L*	228*	+ Class 1  ^ Class 2	A 220-240V	SG Sapphire Gray	FX	S No socket/No sensor	S By Driver	00 Standard no cable	
			Up to 2100lm	2700K CRI80				VM				01 Exit Cable 1 m
			4L	278*				BK*				SF* Standard +Fuse
			Narrow Street 0.75 (T2S)	2700K CRI80				DL				U 10 kV
			6L	308				WH*				UF* 10 kV +Fuse
			Up to 4300lm	3000K CRI80				CL				03* Exit Cable 3 m
	3 horiz/vert tenon 76mm	K10 NanoComfort Medium Street	6L	407	SV* Silver textured	VMC Virtual Midnight+ Constant Lumen	Z Zhaga Socket/ D4i driver	06* Exit Cable 6 m				
			Up to 6500lm	4000K CRI70					010 Exit Cable 10 m			
			8L	577*					03* Exit Cable 3 m			
			Medium Street 1.00 (T2S)	5700K CRI70					06* Exit Cable 6 m			
			100	577*					10 Exit Cable 10 m			
			Up to 8600lm	5700K CRI70								
K12 NanoComfort Broad Street	SCP	AFN*	ARS	PCR*	PCL*							
	Street & Cycle Path classP(T2S)	Area Flood Narrow	RotoSymmetric Area	Pedestrian Crossing Right	Pedestrian Crossing Left							
	125	150	200									
	Broad Street 1.25 (T2S)	Wide Street 1.50 (T3S)	Extra Wide Street 2.00(T4S)									
	150	200										
	Wide Street 1.50 (T3S)	Extra Wide Street 2.00(T4S)										

\*Su richiesta

## ADATTATORI

KIT-TRS-AP60-42-48-V0 Adattatore per montaggio su supporti da 42mm e 48mm



**CARATTERISTICHE TECNICHE**

- Disponibile con sistema ottico di precisione NanoComfort®
- LED Lumen output fino a 8600lm
- Efficienza Luminosa modulo LED conforme Zhaga book 15 (escluso sistema ottico):  $\geq 185$  lm/W
- Efficienza Luminosa Apparecchio (incluse perdite ottiche): fino a 160 lm/W
- CCT: 4000K Ra70, 3000K Ra80 (2200K, 2700K, 3000K Ra70 su richiesta)
- Selezione Cromatica iniziale:  $\leq$  ellisse di MacAdam a 4-Step o  $\Delta u'v' \leq 0,003$  (LM80:08)
- Variazione Cromatica a 6.000 ore:  $\leq$  ellisse di MacAdam a 7-Step o  $\Delta u'v' \leq 0,007$  (LM80:08)
- Fattore mantenimento flusso luminoso: L90B10 fino a  $>100.000$  ore  $T_a=25^\circ\text{C}$  (Secondo IESNA TM-21)
- Grado di protezione vano ottico e vano cablaggi: IP66 (IEC 60529)
- Resistenza agli Urti vano ottico e Vano cablaggi:  $\geq$  IK10 Protezione dalle sovratensioni: fino a 10kV CM/DM secondo EN 61000-4-5 ed EN 61547
- Driver equipaggiato con protezione per sovratemperatura per garantire performance e sicurezza ottimali
- Fattore di potenza:  $\geq 0,98$  a pieno carico
- Temperatura d'esercizio:  $-40^\circ\text{C}$  fino a  $+50^\circ\text{C}$
- Opzioni di controllo: Protocolli Mezzanotte Virtuale e Constant Light sono configurabili da quadro, DALI 2,D4i
- Disponibile con Fusibile e connettore 20mm Zhaga Book 18 o NEMA
- SPD con LED di segnalazione guasto (standard per Classe 1, disponibile a richiesta per classe 2)
- Accessorio per controllo retro flusso disponibile a richiesta per ottiche selezionate

**Costruzione e Materiali**

- Corpo in alluminio pressofuso con basso contenuto di rame
- Vano alimentatore accessibile senza l'uso di attrezzi
- Piastra cablaggio estraibile
- Sezionatore a coltello
- Schermo di protezione in vetro trasparente ultra chiaro sp 4mm
- Lenti sostituibili in PMMA
- Scheda LED sostituibile equipaggiata con protezione ESD
- Cavo tipo H07RN-F (Lunghezza cavo fino a 10m)
- Facilità di installazione: vano cablaggio installato sul coperchio e snodo integrato pre-assemblato - per installare l'apparecchio non è necessario aprirlo se versione cavo uscente,
- Praticità nella manutenzione ordinaria e straordinaria: vano alimentatore accessibile e piastra porta componenti rimovibile senza attrezzi; lenti e LED facilmente rimovibili e sostituibili utilizzando un unico strumento.
- Apparecchio assemblato senza uso di collanti, completamente smontabile e riciclabile

**GARANZIA E CERTIFICAZIONI**

- Garanzia: 5 anni
- CE / CB / ENEC / RoHS / RCM
- Conforme alle norme EN 60598-1; EN 60598-2-3
- Soddisfa i requisiti CAM
- Classe di rischio esente
- Rivestimento a polvere privo di piombo con eccellente durabilità esterna, conforme ai requisiti:
  - Aderenza - test secondo ISO 2409
  - Nebbia salina - test NSS secondo ISO 9227
  - Invecchiamento accelerato - test UV secondo ISO 16474-2 (ex ISO 11507)
  - Umidità costante - test secondo ISO 6270-1

**DATI ELETTRICI\***

Lumen Package	Potenza di sistema 220-240V	Corrente totale	Power Factor
		@230V, 50Hz	
2L	15W	0,07	0,94
4L	28W	0,125	0,97
6L	41W	0,181	0,98
8L	54W	0,238	0,98

\* Dati elettrici a 25°C (77°F)

**PESO**

PESO	6,5Kg
------	-------

**LMF LUXEON – FATTORE DI MANTENIMENTO DEI LUMEN RACCOMANDATO DA CREE LIGHTING<sup>1</sup>**

Zona	LMF iniziale	25K hr LMF proiettato <sup>2</sup>	50K hr LMF proiettato <sup>2</sup>	75K hr LMF calcolato <sup>3</sup>	100K hr LMF calcolato <sup>3</sup>
25°C	1	0,97	0,94	0,92	0,90

**LMF DURIS – FATTORE DI MANTENIMENTO DEI LUMEN RACCOMANDATO DA CREE LIGHTING<sup>1</sup>**

Zona	LMF iniziale	25K hr LMF proiettato <sup>2</sup>	50K hr LMF proiettato <sup>2</sup>	75K hr LMF calcolato <sup>3</sup>	100K hr LMF calcolato <sup>3</sup>
25°C	1	0,99	0,98	0,98	0,97

<sup>1</sup> Valori del mantenimento Lumen calcolati a 25°C, con TM-21 sulla base dei dati LM-80 e dei test sull'apparecchio in sito. DURIS per ottiche SCP, 150, PCR, PCL, LUXEON per ottiche 075, 100, 125, 200, AFN, ARS<sup>2</sup> In conformità con IESNA TM-21-11 i valori indicati nella colonna "projected" rappresentano valori interpolati e relativi ad archi temporali entro sei volte (6x) la durata totale in ore dei test (effettuati in base alla IESNA LM-80-08) a cui è stato sottoposto il dispositivo (DUT) es. il chip LED.<sup>3</sup> In conformità con IESNA TM-21-11, i valori indicati nella colonna "calculated" sono calcolati sulla base di un arco temporale superiore a sei volte (6x) la durata totale in ore dei test (effettuati in base alla IESNA LM-80-08) a cui è stato sottoposto il dispositivo (DUT), es. il chip LED.**OPZIONI ZHAGA DISPONIBILI**

FX-Z	Connettore Zhaga Book 18 & driver D4i combinati con programmi FX (Fixed Power)
VM-Z	Connettore Zhaga Book 18 e driver D4i combinati con programmi VM (Virtual Midnight)
CL-Z	Connettore Zhaga Book 18 e driver D4i combinati con programmi CL (Constant Light Output)
VMC-Z	Connettore Zhaga Book 18 e driver D4i combinati con VM+CL

## Opzioni di controllo per Varianti S-N (ottiche K07 - K10 - K12 - 075 - 100 - 125 - 200 - AFN - ARS)

FX - FIXED OUTPUT					
Opzione di settaggio	Potenza di sistema W	Flusso nominale (lm)			Descrizione
		2700K	3000K	4000K	
<b>LUMEN PACKAGE 8L</b>					
FXA10HA0-00001	54	6872	7782	8640	FIXED OUTPUT 54W
FXA10HA0-00002	36	4847	5489	6094	FIXED OUTPUT 36W
FXA10HA0-00003	27	3729	4223	4689	FIXED OUTPUT 27W
<b>LUMEN PACKAGE 6L</b>					
FXA10FA0-00001	41	5220	5911	6562	FIXED OUTPUT 41W
FXA10FA0-00002	27	3682	4169	4629	FIXED OUTPUT 27W
FXA10FA0-00003	21	2833	3208	3561	FIXED OUTPUT 21W
<b>LUMEN PACKAGE 4L</b>					
FXA10DA0-00001	28	3429	3883	4311	FIXED OUTPUT 28W
FXA10DA0-00002	19	2419	2739	3041	FIXED OUTPUT 19W
FXA10DA0-00003	14	1861	2107	2340	FIXED OUTPUT 14W
<b>LUMEN PACKAGE 2L</b>					
FXA10BA0-00001	15	1694	1918	2130	FIXED OUTPUT 15W
FXA10BA0-00002	10	1195	1353	1502	FIXED OUTPUT 10W
FXA10BA0-00003	8	919	1041	1156	FIXED OUTPUT 8W

VM - VIRTUAL MIDNIGHT (Lumen package 8L - 6L)													
Opzione di settaggio	W Max	Flusso nominale (lm)			W Med	Flusso nominale (lm)			W Min	Flusso nominale (lm)			Descrizione
		2700K	3000K	4000K		2700K	3000K	4000K		2700K	3000K	4000K	
<b>LUMEN PACKAGE 8L</b>													
VMA10HA0-0013	54	6872	7782	8640	36	4847	5178	6094	27	3729	4223	4689	VM ON-54W / 21:00-36W / 24:00-27W / 04:00-36W/06:00-54W
VMA10HA0-0014	36	4847	5489	6094	24	3363	3592	4228	19	2543	2879	3197	VM ON-36W / 21:00-24W / 24:00-19W /04:00-24W/06:00- 36W
VMA10HA0-0015	27	3729	4223	4689	19	2543	2716	3197	15	1947	2205	2448	VM ON-27W / 21:00-19W / 24:00-15W / 04:00-19W/06:00-27W
VMA10HA0-0001	54	6872	7782	8640					27	3729	4223	4689	VM ON-54W / 22:00-27W / 06:00-54W
VMA10HA0-0002	54	6872	7782	8640					36	4847	5489	6094	VM ON-54W / 22:00-36W / 06:00-54W
VMA10HA0-0003	36	4847	5489	6094					19	2543	2879	3197	VM ON-36W / 22:00-19W / 06:00-36W
VMA10HA0-0004	36	4847	5489	6094					24	3363	3808	4228	VM ON-36W / 22:00-24W / 06:00-36W
VMA10HA0-0005	27	3729	4223	4689					15	1947	2205	2448	VM ON-27W / 22:00-15W / 06:00-27W
VMA10HA0-0006	27	3729	4223	4689					19	2543	2879	3197	VM ON-27W / 22:00-19W / 06:00-27W
VMA10HA0-0007	54	6872	7782	8640					27	3729	4223	4689	VM ON-54W / 00:00-27W / 06:00-54W
VMA10HA0-0008	54	6872	7782	8640					36	4847	5489	6094	VM ON-54W / 00:00-36W / 06:00-54W
VMA10HA0-0009	36	4847	5489	6094					19	2543	2879	3197	VM ON-36W / 00:00-19W / 06:00-36W
VMA10HA0-0010	36	4847	5489	6094					24	3363	3808	4228	VM ON-36W / 00:00-24W / 06:00-36W
VMA10HA0-0011	27	3729	4223	4689					15	1947	2205	2448	VM ON-27W / 00:00-15W / 06:00-27W
VMA10HA0-0012	27	3729	4223	4689					19	2543	2879	3197	VM ON-27W / 00:00-19W / 06:00-27W
<b>LUMEN PACKAGE 6L</b>													
VMA10FA0-0013	41	5220	5911	6562					21	2833	3208	3561	VM ON-41W / 21:00-27W / 24:00-21W /04:00-27W/06:00- 41W
VMA10FA0-0014	27	3682	4169	4629	27	3682	4169	4629	14	1931	2187	2428	VM ON-27W / 21:00-19W / 24:00-14W /04:00-19W/06:00-27W
VMA10FA0-0015	21	2833	3208	3561	19	2554	2892	3211	11	1479	1675	1859	VM ON-21W / 21:00-14W / 24:00-11W /04:00-14W/06:00-21W
VMA10FA0-0001	41	5220	5220	6562	14	1931	2187	2428	21	2833	3208	3561	VM ON-41W / 22:00-21W / 06:00-41W
VMA10FA0-0002	41	5220	5220	6562					27	3682	3682	4629	VM ON-41W / 22:00-27W / 06:00-41W
VMA10FA0-0003	27	3682	4169	4629					14	1931	2187	2428	VM ON-27W / 22:00-14W / 06:00-27W
VMA10FA0-0004	27	3682	4169	4629					19	2554	2892	3211	VM ON-27W / 22:00-19W / 06:00-27W
VMA10FA0-0005	21	2833	3208	3561					11	1479	1675	1859	VM ON-21W / 22:00-11W / 06:00-21W
VMA10FA0-0006	21	2833	3208	3561					14	1931	1931	2428	VM ON-21W / 22:00-14W / 06:00-21W
VMA10FA0-0007	41	5220	5220	6562					21	2833	3208	3561	VM ON-41W / 00:00-21W / 06:00-41W
VMA10FA0-0008	41	5220	5220	6562					27	3682	4169	4629	VM ON-41W / 00:00-27W / 06:00-41W
VMA10FA0-0009	27	3682	4169	4629					14	1931	2187	2428	VM ON-27W / 00:00-14W / 06:00-27W
VMA10FA0-0010	27	3682	4169	4629					19	2554	2892	3211	VM ON-27W / 00:00-19W / 06:00-27W
VMA10FA0-0011	21	2833	2833	3561					11	1479	1675	1859	VM ON-21W / 00:00-11W / 06:00-21W
VMA10FA0-0012	21	2833	2833	3561					14	1931	2187	2428	VM ON-21W / 00:00-14W / 06:00-21W

**Opzioni di controllo per Varianti S-N (ottiche K07 - K10 - K12 -075 - 100 - 125 - 200 - AFN - ARS)**

VM - VIRTUAL MIDNIGHT (Lumen package 4L - 2L)													
Opzione di settaggio	W Max	Flusso nominale (lm)			W Med	Flusso nominale (lm)			W Min	Flusso nominale (lm)			Descrizione
		2700K	3000K	4000K		2700K	3000K	4000K		2700K	3000K	4000K	
<b>LUMEN PACKAGE 4L</b>													
VMA10DA0-0013	28	3429	3883	4311	19	2419	2739	3041	14	1861	2107	2340	VM ON-28W / 21:00-19W / 24:00-14W / 04:00-19W/06:00-28W
VMA10DA0-0014	19	2419	2739	3041	13	1678	1900	2110	10	1269	1437	1595	VM ON-19W / 21:00-13W / 24:00-10W / 04:00-13W/06:00-19W
VMA10DA0-0015	14	1861	2107	2340	10	1269	1437	1595	8	972	1100	1221	VM ON-14 / 21:00-10W / 24:00-8W / 04:00-10W/06:00-14W
VMA10DA0-0001	28	3429	3883	4311					14	1861	2107	2340	VM ON-28W / 22:00-14W / 06:00-28W
VMA10DA0-0002	28	3429	3883	4311					19	2419	2739	3041	VM ON-28W / 22:00-19W / 06:00-28W
VMA10DA0-0003	19	2419	2739	3041					10	1269	1437	1595	VM ON-19W / 22:00-10W / 06:00-19W
VMA10DA0-0004	19	2419	2739	3041					13	1678	1900	2110	VM ON-19W / 22:00-13W / 06:00-19W
VMA10DA0-0005	14	1861	2107	2340					8	972	1100	1221	VM ON-14W / 22:00-8W / 06:00-14W
VMA10DA0-0006	14	1861	2107	2340					10	1269	1437	1595	VM ON-14W / 22:00-10W / 06:00-14W
VMA10DA0-0007	28	3429	3883	4311					14	1861	2107	2340	VM ON-28W / 00:00-14W / 06:00-28W
VMA10DA0-0008	28	3429	3883	4311					19	2419	2739	3041	VM ON-28W / 00:00-19W / 06:00-28W
VMA10DA0-0009	19	2419	2739	3041					10	1269	1437	1595	VM ON-19W / 00:00-10W / 06:00-19W
VMA10DA0-0010	19	2419	2739	3041					13	1678	1900	2110	VM ON-19W / 00:00-13W / 06:00-19W
VMA10DA0-0011	14	1861	2107	2340					8	972	1100	1221	VM ON-14W / 00:00-8W / 06:00-14W
VMA10DA0-0012	14	1861	2107	2340					10	1269	1437	1595	VM ON-14W / 00:00-10W / 06:00-14W
<b>LUMEN PACKAGE 2L</b>													
VMA10BA0-0013	15	1694	1918	2130	10	1195	1353	1502	8	919	1041	1156	VM ON-15W / 21:00-10W / 24:00-8W / 04:00-10W/06:00-15W
VMA10BA0-0014	10	1195	1353	1502	7	829	939	1042	5	627	710	788	VM ON-10W / 21:00-7W / 24:00-5W / 04:00-7W /06:00-10W
VMA10BA0-0015	8	919	1041	1156	5	627	710	788	4	480	543	603	VM ON-8W / 21:00-5W / 24:00-4W / 04:00-5W /06:00-8W
VMA10BA0-0001	15	1694	1918	2130					8	919	1041	1156	VM ON-15W / 22:00-8W / 06:00-15W
VMA10BA0-0002	15	1694	1918	2130					10	1195	1353	1502	VM ON-15W / 22:00-10W / 06:00-15W
VMA10BA0-0003	10	1195	1353	1502					5	627	710	788	VM ON-10W / 22:00-5W / 06:00-10W
VMA10BA0-0004	10	1195	1353	1502					7	829	939	1042	VM ON-10W / 22:00-7W / 06:00-10W
VMA10BA0-0005	8	919	1041	1156					4	480	543	603	VM ON-8W / 22:00-4W / 06:00-7W
VMA10BA0-0006	8	919	1041	1156					5	627	710	788	VM ON-8W / 22:00-5W / 06:00-7W
VMA10BA0-0007	15	1694	1918	2130					8	919	1041	1156	VM ON-15W / 00:00-8W / 06:00-15W
VMA10BA0-0008	15	1694	1918	2130					10	1195	1353	1502	VM ON-15W / 00:00-10W / 06:00-15W
VMA10BA0-0009	10	1195	1353	1502					5	627	710	788	VM ON-10W / 00:00-5W / 06:00-10W
VMA10BA0-0010	10	1195	1353	1502					7	829	939	1042	VM ON-10W / 00:00-7W / 06:00-10W
VMA10BA0-0011	8	919	1041	1156					4	480	543	603	VM ON-8W / 00:00-4W / 06:00-7W
VMA10BA0-0012	8	919	1041	1156					5	627	710	788	VM ON-8W / 00:00-5W / 06:00-7W



**Opzioni di controllo per Varianti S-N (ottiche K07 - K10 - K12 - 075 - 100 - 125 - 200 - AFN - ARS)**

DL - DALI DIMMABLE						
Lumen Package	Opzione di settaggio	Potenza di sistema W	Flusso nominale (lm)			Descrizione
			2700K	3000K	4000K	
8L	DLE10HAA-0001	54	6872	7782	8640	DALI MAX 54W
6L	DLE10FAA-0001	41	5220	5911	6562	DALI MAX 41W
4L	DLE10DAA-0001	28	3429	3883	4311	DALI MAX 28W
2L	DLE10BAA-0001	15	1694	1918	2130	DALI MAX 15W

CL*	
Opzione di settaggio	Descrizione
CL###-****	CLO 50.000 HOURS START AT 90%
CL###-****	CLO 100.000 HOURS START AT 80%

\*standard CLO da abbinare alle potenze dei programmi per opzione FX per varianti S-N, per informazioni si prega di contattare Cree Lighting Europe.

VMC*	
Opzione di settaggio	Descrizione
VMC###-****	CLO 50.000 HOURS START AT 90%
VMC###-****	CLO 100.000 HOURS START AT 80%

\*standard CLO da abbinare alle potenze dei programmi per opzione VM per varianti S-N, per informazioni si prega di contattare Cree Lighting Europe.

## Opzioni di controllo per Varianti Z (ottiche K07 - K10 - K12 - 075 - 100 - 125 - 200 - AFN - ARS)

FX - FIXED OUTPUT					
Opzione di settaggio	Potenza di sistema W	Flusso nominale (lm)			Descrizione
		2700K	3000K	4000K	
<b>LUMEN PACKAGE 8L</b>					
FXP10HA0-0001	54	6872	7782	8640	FIXED OUTPUT 54W
FXP10HA0-0002	36	4847	5489	6094	FIXED OUTPUT 36W
FXP10HA0-0003	27	3729	4223	4689	FIXED OUTPUT 27W
<b>LUMEN PACKAGE 6L</b>					
FXP10FA0-0001	41	5220	5911	6562	FIXED OUTPUT 41W
FXP10FA0-0002	27	3682	4169	4629	FIXED OUTPUT 27W
FXP10FA0-0003	21	2833	3208	3561	FIXED OUTPUT 21W
<b>LUMEN PACKAGE 4L</b>					
FXP10DA0-0001	28	3429	3883	4311	FIXED OUTPUT 28W
FXP10DA0-0002	19	2419	2739	3041	FIXED OUTPUT 19W
FXP10DA0-0003	14	1861	2107	2340	FIXED OUTPUT 14W
<b>LUMEN PACKAGE 2L</b>					
FXP102B0-0001	15	1694	1918	2130	FIXED OUTPUT 15W
FXP102B0-0002	10	1195	1353	1502	FIXED OUTPUT 10W
FXP102B0-0003	8	919	1041	1156	FIXED OUTPUT 8W

VM - VIRTUAL MIDNIGHT (Lumen package 8L - 6L)													
Opzione di settaggio	W Max	Flusso nominale (lm)			W Med	Flusso nominale (lm)			W Min	Flusso nominale (lm)			Descrizione
		2700K	3000K	4000K		2700K	3000K	4000K		2700K	3000K	4000K	
<b>LUMEN PACKAGE 8L</b>													
VMP10HA0-0013	54	6872	7782	8640	36	4847	5178	6094	27	3729	4223	4689	VM ON-54W / 21:00-36W / 24:00-27W / 04:00-36W/06:00-54W
VMP10HA0-0014	36	4847	5489	6094	24	3363	3592	4228	19	2543	2879	3197	VM ON-36W / 21:00-24W / 24:00-19W / 04:00-24W/06:00-36W
VMP10HA0-0015	27	3729	4223	4689	19	2543	2716	3197	15	1947	2205	2448	VM ON-27W / 21:00-19W / 24:00-15W / 04:00-19W/06:00-27W
VMP10HA0-0001	54	6872	7782	8640					27	3729	4223	4689	VM ON-54W / 22:00-27W / 06:00-54W
VMP10HA0-0002	54	6872	7782	8640					36	4847	5489	6094	VM ON-54W / 22:00-36W / 06:00-54W
VMP10HA0-0003	36	4847	5489	6094					19	2543	2879	3197	VM ON-36W / 22:00-19W / 06:00-36W
VMP10HA0-0004	36	4847	5489	6094					24	3363	3808	4228	VM ON-36W / 22:00-24W / 06:00-36W
VMP10HA0-0005	27	3729	4223	4689					15	1947	2205	2448	VM ON-27W / 22:00-15W / 06:00-27W
VMP10HA0-0006	27	3729	4223	4689					19	2543	2879	3197	VM ON-27W / 22:00-19W / 06:00-27W
VMP10HA0-0007	54	6872	7782	8640					27	3729	4223	4689	VM ON-54W / 00:00-27W / 06:00-54W
VMP10HA0-0008	54	6872	7782	8640					36	4847	5489	6094	VM ON-54W / 00:00-36W / 06:00-54W
VMP10HA0-0009	36	4847	5489	6094					19	2543	2879	3197	VM ON-36W / 00:00-19W / 06:00-36W
VMP10HA0-0010	36	4847	5489	6094					24	3363	3808	4228	VM ON-36W / 00:00-24W / 06:00-36W
VMP10HA0-0011	27	3729	4223	4689					15	1947	2205	2448	VM ON-27W / 00:00-15W / 06:00-27W
VMP10HA0-0012	27	3729	4223	4689					19	2543	2879	3197	VM ON-27W / 00:00-19W / 06:00-27W
<b>LUMEN PACKAGE 6L</b>													
VMP10FA0-0013	41	5220	5911	6562					21	2833	3208	3561	VM ON-41W / 21:00-27W / 24:00-21W / 04:00-27W/06:00-41W
VMP10FA0-0014	27	3682	4169	4629	27	3682	4169	4629	14	1931	2187	2428	VM ON-27W / 21:00-19W / 24:00-14W / 04:00-19W/06:00-27W
VMP10FA0-0015	21	2833	3208	3561	19	2554	2892	3211	11	1479	1675	1859	VM ON-21W / 21:00-14W / 24:00-11W / 04:00-14W/06:00-21W
VMP10FA0-0001	41	5220	5220	6562	14	1931	2187	2428	21	2833	3208	3561	VM ON-41W / 22:00-21W / 06:00-41W
VMP10FA0-0002	41	5220	5220	6562					27	3682	3682	4629	VM ON-41W / 22:00-27W / 06:00-41W
VMP10FA0-0003	27	3682	4169	4629					14	1931	2187	2428	VM ON-27W / 22:00-14W / 06:00-27W
VMP10FA0-0004	27	3682	4169	4629					19	2554	2892	3211	VM ON-27W / 22:00-19W / 06:00-27W
VMP10FA0-0005	21	2833	3208	3561					11	1479	1675	1859	VM ON-21W / 22:00-11W / 06:00-21W
VMP10FA0-0006	21	2833	3208	3561					14	1931	1931	2428	VM ON-21W / 22:00-14W / 06:00-21W
VMP10FA0-0007	41	5220	5220	6562					21	2833	3208	3561	VM ON-41W / 00:00-21W / 06:00-41W
VMP10FA0-0008	41	5220	5220	6562					27	3682	4169	4629	VM ON-41W / 00:00-27W / 06:00-41W
VMP10FA0-0009	27	3682	4169	4629					14	1931	2187	2428	VM ON-27W / 00:00-14W / 06:00-27W
VMP10FA0-0010	27	3682	4169	4629					19	2554	2892	3211	VM ON-27W / 00:00-19W / 06:00-27W
VMP10FA0-0011	21	2833	2833	3561					11	1479	1675	1859	VM ON-21W / 00:00-11W / 06:00-21W
VMP10FA0-0012	21	2833	2833	3561					14	1931	2187	2428	VM ON-21W / 00:00-14W / 06:00-21W

**Opzioni di controllo per Varianti Z (ottiche K07 - K10 - K12 - 075 - 100 - 125 - 200 - AFN - ARS)**

VM - VIRTUAL MIDNIGHT (Lumen package 4L - 2L)													
Opzione di settaggio	W Max	Flusso nominale (lm)			W Med	Flusso nominale (lm)			W Min	Flusso nominale (lm)			Descrizione
		2700K	3000K	4000K		2700K	3000K	4000K		2700K	3000K	4000K	
<b>LUMEN PACKAGE 4L</b>													
VMP10DA0-0013	28	3429	3883	4311	19	2419	2739	3041	14	1861	2107	2340	VM ON-28W / 21:00-19W / 24:00-14W / 04:00-19W/06:00-28W
VMP10DA0-0014	19	2419	2739	3041	13	1678	1900	2110	10	1269	1437	1595	VM ON-19W / 21:00-13W / 24:00-10W / 04:00-13W/06:00-19W
VMP10DA0-0015	14	1861	2107	2340	10	1269	1437	1595	8	972	1100	1221	VM ON-14 / 21:00-10W / 24:00-8W / 04:00-10W/06:00-14W
VMP10DA0-0001	28	3429	3883	4311					14	1861	2107	2340	VM ON-28W / 22:00-14W / 06:00-28W
VMP10DA0-0002	28	3429	3883	4311					19	2419	2739	3041	VM ON-28W / 22:00-19W / 06:00-28W
VMP10DA0-0003	19	2419	2739	3041					10	1269	1437	1595	VM ON-19W / 22:00-10W / 06:00-19W
VMP10DA0-0004	19	2419	2739	3041					13	1678	1900	2110	VM ON-19W / 22:00-13W / 06:00-19W
VMP10DA0-0005	14	1861	2107	2340					8	972	1100	1221	VM ON-14W / 22:00-8W / 06:00-14W
VMP10DA0-0006	14	1861	2107	2340					10	1269	1437	1595	VM ON-14W / 22:00-10W / 06:00-14W
VMP10DA0-0007	28	3429	3883	4311					14	1861	2107	2340	VM ON-28W / 00:00-14W / 06:00-28W
VMP10DA0-0008	28	3429	3883	4311					19	2419	2739	3041	VM ON-28W / 00:00-19W / 06:00-28W
VMP10DA0-0009	19	2419	2739	3041					10	1269	1437	1595	VM ON-19W / 00:00-10W / 06:00-19W
VMP10DA0-0010	19	2419	2739	3041					13	1678	1900	2110	VM ON-19W / 00:00-13W / 06:00-19W
VMP10DA0-0011	14	1861	2107	2340					8	972	1100	1221	VM ON-14W / 00:00-8W / 06:00-14W
VMP10DA0-0012	14	1861	2107	2340					10	1269	1437	1595	VM ON-14W / 00:00-10W / 06:00-14W
<b>LUMEN PACKAGE 2L</b>													
VMP10BA0-0013	15	1694	1918	2130	10	1195	1353	1502	8	919	1041	1156	VM ON-15W / 21:00-10W / 24:00-8W / 04:00-10W/06:00-15W
VMP10BA0-0014	10	1195	1353	1502	7	829	939	1042	5	627	710	788	VM ON-10W / 21:00-7W / 24:00-5W / 04:00-7W /06:00-10W
VMP10BA0-0015	8	919	1041	1156	5	627	710	788	4	480	543	603	VM ON-8W / 21:00-5W / 24:00-4W / 04:00-5W /06:00-8W
VMP10BA0-0001	15	1694	1918	2130					8	919	1041	1156	VM ON-15W / 22:00-8W / 06:00-15W
VMP10BA0-0002	15	1694	1918	2130					10	1195	1353	1502	VM ON-15W / 22:00-10W / 06:00-15W
VMP10BA0-0003	10	1195	1353	1502					5	627	710	788	VM ON-10W / 22:00-5W / 06:00-10W
VMP10BA0-0004	10	1195	1353	1502					7	829	939	1042	VM ON-10W / 22:00-7W / 06:00-10W
VMP10BA0-0005	8	919	1041	1156					4	480	543	603	VM ON-8W / 22:00-4W / 06:00-7W
VMP10BA0-0006	8	919	1041	1156					5	627	710	788	VM ON-8W / 22:00-5W / 06:00-7W
VMP10BA0-0007	15	1694	1918	2130					8	919	1041	1156	VM ON-15W / 00:00-8W / 06:00-15W
VMP10BA0-0008	15	1694	1918	2130					10	1195	1353	1502	VM ON-15W / 00:00-10W / 06:00-15W
VMP10BA0-0009	10	1195	1353	1502					5	627	710	788	VM ON-10W / 00:00-5W / 06:00-10W
VMP10BA0-0010	10	1195	1353	1502					7	829	939	1042	VM ON-10W / 00:00-7W / 06:00-10W
VMP10BA0-0011	8	919	1041	1156					4	480	543	603	VM ON-8W / 00:00-4W / 06:00-7W
VMP10BA0-0012	8	919	1041	1156					5	627	710	788	VM ON-8W / 00:00-5W / 06:00-7W

CL*	
Opzione di settaggio	Descrizione
CL####-****	CLO 50.000 HOURS START AT 90%
CL####-****	CLO 100.000 HOURS START AT 80%

\*standard CLO da abbinare alle potenze dei programmi per opzione FX per varianti Z, per informazioni si prega di contattare Cree Lighting Europe.

VMC*	
Opzione di settaggio	Descrizione
VMC####-****	CLO 50.000 HOURS START AT 90%
VMC####-****	CLO 100.000 HOURS START AT 80%

\*standard CLO da abbinare alle potenze dei programmi per opzione VM per varianti Z, per informazioni si prega di contattare Cree Lighting Europe.

**Opzioni di controllo per Varianti S-N (ottica 150 - SCP - PCL - PCR)**

FX - FIXED OUTPUT					
Opzione di settaggio	Potenza di sistema W	Flusso nominale (lm)			Descrizione
		2700K	3000K	4000K	
<b>LUMEN PACKAGE 8L</b>					
FXA10HA0-00001	54	7186	7341	8640	FIXED OUTPUT 54W
FXA10HA0-00002	36	5068	5178	6094	FIXED OUTPUT 36W
FXA10HA0-00003	27	3899	3984	4689	FIXED OUTPUT 27W
<b>LUMEN PACKAGE 6L</b>					
FXA10FA0-00001	41	5458	5576	6562	FIXED OUTPUT 41W
FXA10FA0-00002	27	3850	3933	4629	FIXED OUTPUT 27W
FXA10FA0-00003	21	2962	3026	3561	FIXED OUTPUT 21W
<b>LUMEN PACKAGE 4L</b>					
FXA10DA0-00001	28	3585	3663	4311	FIXED OUTPUT 28W
FXA10DA0-00002	19	2529	2583	3041	FIXED OUTPUT 19W
FXA10DA0-00003	14	1946	1988	2340	FIXED OUTPUT 14W
<b>LUMEN PACKAGE 2L</b>					
FXA10BA0-00001	15	1771	1809	2130	FIXED OUTPUT 15W
FXA10BA0-00002	10	1249	1276	1502	FIXED OUTPUT 10W
FXA10BA0-00003	8	961	982	1156	FIXED OUTPUT 8W

VM - VIRTUAL MIDNIGHT (Lumen package 8L - 6L)													
Opzione di settaggio	W Max	Flusso nominale (lm)			W Med	Flusso nominale (lm)			W Min	Flusso nominale (lm)			Descrizione
		2700K	3000K	4000K		2700K	3000K	4000K		2700K	3000K	4000K	
<b>LUMEN PACKAGE 8L</b>													
VMA10HA0-0013	54	7186	7341	8640	36	5068	5178	6094	27	3899	3984	4689	VM ON-54W / 21:00-36W / 24:00-27W / 04:00-36W/06:00-54W
VMA10HA0-0014	36	5068	5178	6094	24	3516	3592	4228	19	2659	2716	3197	VM ON-36W / 21:00-24W / 24:00-19W /04:00-24W/06:00- 36W
VMA10HA0-0015	27	3899	3984	4689	19	2659	2716	3197	15	2036	2080	2448	VM ON-27W / 21:00-19W / 24:00-15W / 04:00-19W/06:00-27W
VMA10HA0-0001	54	7186	7341	8640					27	3899	3984	4689	VM ON-54W / 22:00-27W / 06:00-54W
VMA10HA0-0002	54	7186	7341	8640					36	5068	5178	6094	VM ON-54W / 22:00-36W / 06:00-54W
VMA10HA0-0003	36	5068	5178	6094					19	2659	2716	3197	VM ON-36W / 22:00-19W / 06:00-36W
VMA10HA0-0004	36	5068	5178	6094					24	3516	3592	4228	VM ON-36W / 22:00-24W / 06:00-36W
VMA10HA0-0005	27	3899	3984	4689					15	2036	2080	2448	VM ON-27W / 22:00-15W / 06:00-27W
VMA10HA0-0006	27	3899	3984	4689					19	2659	2716	3197	VM ON-27W / 22:00-19W / 06:00-27W
VMA10HA0-0007	54	7186	7341	8640					27	3899	3984	4689	VM ON-54W / 00:00-27W / 06:00-54W
VMA10HA0-0008	54	7186	7341	8640					36	5068	5178	6094	VM ON-54W / 00:00-36W / 06:00-54W
VMA10HA0-0009	36	5068	5178	6094					19	2659	2716	3197	VM ON-36W / 00:00-19W / 06:00-36W
VMA10HA0-0010	36	5068	5178	6094					24	3516	3592	4228	VM ON-36W / 00:00-24W / 06:00-36W
VMA10HA0-0011	27	3899	3984	4689					15	2036	2080	2448	VM ON-27W / 00:00-15W / 06:00-27W
VMA10HA0-0012	27	3899	3984	4689					19	2659	2716	3197	VM ON-27W / 00:00-19W / 06:00-27W
<b>LUMEN PACKAGE 6L</b>													
VMA10FA0-0013	41	5458	5576	6562					21	2962	3026	3561	VM ON-41W / 21:00-27W / 24:00-21W /04:00-27W/06:00- 41W
VMA10FA0-0014	27	3850	3933	4629	27	3850	3933	4629	14	2019	2063	2428	VM ON-27W / 21:00-19W / 24:00-14W /04:00-19W/06:00-27W
VMA10FA0-0015	21	2962	3026	3561	19	2671	2728	3211	11	1546	1580	1859	VM ON-21W / 21:00-14W / 24:00-11W /04:00-14W/06:00-21W
VMA10FA0-0001	41	5458	5576	6562	14	2019	2063	2428	21	2962	3026	3561	VM ON-41W / 22:00-21W / 06:00-41W
VMA10FA0-0002	41	5458	5576	6562					27	3850	3933	4629	VM ON-41W / 22:00-27W / 06:00-41W
VMA10FA0-0003	27	3850	3933	4629					14	2019	2063	2428	VM ON-27W / 22:00-14W / 06:00-27W
VMA10FA0-0004	27	3850	3933	4629					19	2671	2728	3211	VM ON-27W / 22:00-19W / 06:00-27W
VMA10FA0-0005	21	2962	3026	3561					11	1546	1580	1859	VM ON-21W / 22:00-11W / 06:00-21W
VMA10FA0-0006	21	2962	3026	3561					14	2019	2063	2428	VM ON-21W / 22:00-14W / 06:00-21W
VMA10FA0-0007	41	5458	5576	6562					21	2962	3026	3561	VM ON-41W / 00:00-21W / 06:00-41W
VMA10FA0-0008	41	5458	5576	6562					27	3850	3933	4629	VM ON-41W / 00:00-27W / 06:00-41W
VMA10FA0-0009	27	3850	3933	4629					14	2019	2063	2428	VM ON-27W / 00:00-14W / 06:00-27W
VMA10FA0-0010	27	3850	3933	4629					19	2671	2728	3211	VM ON-27W / 00:00-19W / 06:00-27W
VMA10FA0-0011	21	2962	3026	3561					11	1546	1580	1859	VM ON-21W / 00:00-11W / 06:00-21W
VMA10FA0-0012	21	2962	3026	3561					14	2019	2063	2428	VM ON-21W / 00:00-14W / 06:00-21W



CB RoHS

## Opzioni di controllo per Varianti S-N (ottica 150 - SCP - PCL - PCR)

VM - VIRTUAL MIDNIGHT(Lumen package 4L - 2L)													
Opzione di settaggio	W Max	Flusso nominale (lm)			W Med	Flusso nominale (lm)			W Min	Flusso nominale (lm)			Descrizione
		2700K	3000K	4000K		2700K	3000K	4000K		2700K	3000K	4000K	
<b>LUMEN PACKAGE 4L</b>													
VMA10DA0-0013	28	3585	3663	4311	19	2529	2583	3041	14	1946	1988	2340	VM ON-28W / 21:00-19W / 24:00-14W / 04:00-19W/06:00-28W
VMA10DA0-0014	19	2529	2583	3041	13	1754	1792	2110	10	1327	1355	1595	VM ON-19W / 21:00-13W / 24:00-10W / 04:00-13W/06:00-19W
VMA10DA0-0015	14	1946	1988	2340	10	1327	1355	1595	8	1016	1038	1221	VM ON-14 / 21:00-10W / 24:00-8W / 04:00-10W/06:00-14W
VMA10DA0-0001	28	3585	3663	4311					14	1946	1988	2340	VM ON-28W / 22:00-14W / 06:00-28W
VMA10DA0-0002	28	3585	3663	4311					19	2529	2583	3041	VM ON-28W / 22:00-19W / 06:00-28W
VMA10DA0-0003	19	2529	2583	3041					10	1327	1355	1595	VM ON-19W / 22:00-10W / 06:00-19W
VMA10DA0-0004	19	2529	2583	3041					13	1754	1792	2110	VM ON-19W / 22:00-13W / 06:00-19W
VMA10DA0-0005	14	1946	1988	2340					8	1016	1038	1221	VM ON-14W / 22:00-8W / 06:00-14W
VMA10DA0-0006	14	1946	1988	2340					10	1327	1355	1595	VM ON-14W / 22:00-10W / 06:00-14W
VMA10DA0-0007	28	3585	3663	4311					14	1946	1988	2340	VM ON-28W / 00:00-14W / 06:00-28W
VMA10DA0-0008	28	3585	3663	4311					19	2529	2583	3041	VM ON-28W / 00:00-19W / 06:00-28W
VMA10DA0-0009	19	2529	2583	3041					10	1327	1355	1595	VM ON-19W / 00:00-10W / 06:00-19W
VMA10DA0-0010	19	2529	2583	3041					13	1754	1792	2110	VM ON-19W / 00:00-13W / 06:00-19W
VMA10DA0-0011	14	1946	1988	2340					8	1016	1038	1221	VM ON-14W / 00:00-8W / 06:00-14W
VMA10DA0-0012	14	1946	1988	2340					10	1327	1355	1595	VM ON-14W / 00:00-10W / 06:00-14W
<b>LUMEN PACKAGE 2L</b>													
VMA10BA0-0013	15	1771	1809	2130	10	1249	1276	1502	8	961	982	1156	VM ON-15W / 21:00-10W / 24:00-8W / 04:00-10W/06:00-15W
VMA10BA0-0014	10	1249	1276	1502	7	867	885	1042	5	655	669	788	VM ON-10W / 21:00-7W / 24:00-5W / 04:00-7W /06:00-10W
VMA10BA0-0015	8	961	982	1156	5	655	669	788	4	502	513	603	VM ON-8W / 21:00-5W / 24:00-4W / 04:00-5W /06:00-8W
VMA10BA0-0001	15	1771	1809	2130					8	961	982	1156	VM ON-15W / 22:00-8W / 06:00-15W
VMA10BA0-0002	15	1771	1809	2130					10	1249	1276	1502	VM ON-15W / 22:00-10W / 06:00-15W
VMA10BA0-0003	10	1249	1276	1502					5	655	669	788	VM ON-10W / 22:00-5W / 06:00-10W
VMA10BA0-0004	10	1249	1276	1502					7	867	885	1042	VM ON-10W / 22:00-7W / 06:00-10W
VMA10BA0-0005	8	961	982	1156					4	502	513	603	VM ON-8W / 22:00-4W / 06:00-7W
VMA10BA0-0006	8	961	982	1156					5	655	669	788	VM ON-8W / 22:00-5W / 06:00-7W
VMA10BA0-0007	15	1771	1809	2130					8	961	982	1156	VM ON-15W / 00:00-8W / 06:00-15W
VMA10BA0-0008	15	1771	1809	2130					10	1249	1276	1502	VM ON-15W / 00:00-10W / 06:00-15W
VMA10BA0-0009	10	1249	1276	1502					5	655	669	788	VM ON-10W / 00:00-5W / 06:00-10W
VMA10BA0-0010	10	1249	1276	1502					7	867	885	1042	VM ON-10W / 00:00-7W / 06:00-10W
VMA10BA0-0011	8	961	982	1156					4	502	513	603	VM ON-8W / 00:00-4W / 06:00-7W
VMA10BA0-0012	8	961	982	1156					5	655	669	788	VM ON-8W / 00:00-5W / 06:00-7W

**Opzioni di controllo (Optica 150 - SCP - PCL - PCR) Program S-N**

DL - DALI DIMMABLE						
Lumen Package	Opzione di settaggio	Potenza di sistema W	Flusso nominale (lm)			Descrizione
			2700K	3000K	4000K	
8L	DLE10HA0-0001	54	7186	7341	8640	DALI MAX 54W
6L	DLE10FA0-0001	41	5458	5576	6562	DALI MAX 41W
4L	DLE10DA0-0001	28	3585	3663	4311	DALI MAX 28W
2L	DLE10BA0-0001	15	1771	1809	2130	DALI MAX 15W

CL*	
Opzione di settaggio	Descrizione
CL###-****	CLO 50.000 HOURS START AT 90%
CL###-****	CLO 100.000 HOURS START AT 80%

\*standard CLO da abbinare alle potenze dei programmi per opzione FX per varianti S-N, per informazioni si prega di contattare Cree Lighting Europe.

VMC*	
Opzione di settaggio	Descrizione
VMC###-****	CLO 50.000 HOURS START AT 90%
VMC###-****	CLO 100.000 HOURS START AT 80%

\*standard CLO da abbinare alle potenze dei programmi per opzione VM per varianti S-N, per informazioni si prega di contattare Cree Lighting Europe.

## Opzioni di controllo per Varianti Z (ottica 150 - SCP - PCL - PCR)

FX - FIXED OUTPUT					
Opzione di settaggio	Potenza di sistema W	Flusso nominale (lm)			Descrizione
		2700K	3000K	4000K	
<b>LUMEN PACKAGE 8L</b>					
FXP10HA0-0001	54	7186	7341	8640	FIXED OUTPUT 54W
FXP10HA0-0002	36	5068	5178	6094	FIXED OUTPUT 36W
FXP10HA0-0003	27	3899	3984	4689	FIXED OUTPUT 27W
<b>LUMEN PACKAGE 6L</b>					
FXP10FA0-0001	41	5458	5576	6562	FIXED OUTPUT 41W
FXP10FA0-0002	27	3850	3933	4629	FIXED OUTPUT 27W
FXP10FA0-0003	21	2962	3026	3561	FIXED OUTPUT 21W
<b>LUMEN PACKAGE 4L</b>					
FXP10DA0-0001	28	3585	3663	4311	FIXED OUTPUT 28W
FXP10DA0-0002	19	2529	2583	3041	FIXED OUTPUT 19W
FXP10DA0-0003	14	1946	1988	2340	FIXED OUTPUT 14W
<b>LUMEN PACKAGE 2L</b>					
FXP102B0-0001	15	1771	1809	2130	FIXED OUTPUT 15W
FXP102B0-0002	10	1249	1276	1502	FIXED OUTPUT 10W
FXP102B0-0003	8	961	982	1156	FIXED OUTPUT 8W

VM - VIRTUAL MIDNIGHT (Lumen package 8L - 6L)													
Opzione di settaggio	W Max	Flusso nominale (lm)			W Med	Flusso nominale (lm)			W Min	Flusso nominale (lm)			Descrizione
		2700K	3000K	4000K		2700K	3000K	4000K		2700K	3000K	4000K	
<b>LUMEN PACKAGE 8L</b>													
VMP10HA0-0013	54	7186	7341	8640	36	5068	5178	6094	27	3899	3984	4689	VM ON-54W / 21:00-36W / 24:00-27W / 04:00-36W/06:00-54W
VMP10HA0-0014	36	5068	5178	6094	24	3516	3592	4228	19	2659	2716	3197	VM ON-36W / 21:00-24W / 24:00-19W /04:00-24W/06:00- 36W
VMP10HA0-0015	27	3899	3984	4689	19	2659	2716	3197	15	2036	2080	2448	VM ON-27W / 21:00-19W / 24:00-15W / 04:00-19W/06:00-27W
VMP10HA0-0001	54	7186	7341	8640					27	3899	3984	4689	VM ON-54W / 22:00-27W / 06:00-54W
VMP10HA0-0002	54	7186	7341	8640					36	5068	5178	6094	VM ON-54W / 22:00-36W / 06:00-54W
VMP10HA0-0003	36	5068	5178	6094					19	2659	2716	3197	VM ON-36W / 22:00-19W / 06:00-36W
VMP10HA0-0004	36	5068	5178	6094					24	3516	3592	4228	VM ON-36W / 22:00-24W / 06:00-36W
VMP10HA0-0005	27	3899	3984	4689					15	2036	2080	2448	VM ON-27W / 22:00-15W / 06:00-27W
VMP10HA0-0006	27	3899	3984	4689					19	2659	2716	3197	VM ON-27W / 22:00-19W / 06:00-27W
VMP10HA0-0007	54	7186	7341	8640					27	3899	3984	4689	VM ON-54W / 00:00-27W / 06:00-54W
VMP10HA0-0008	54	7186	7341	8640					36	5068	5178	6094	VM ON-54W / 00:00-36W / 06:00-54W
VMP10HA0-0009	36	5068	5178	6094					19	2659	2716	3197	VM ON-36W / 00:00-19W / 06:00-36W
VMP10HA0-0010	36	5068	5178	6094					24	3516	3592	4228	VM ON-36W / 00:00-24W / 06:00-36W
VMP10HA0-0011	27	3899	3984	4689					15	2036	2080	2448	VM ON-27W / 00:00-15W / 06:00-27W
VMP10HA0-0012	27	3899	3984	4689					19	2659	2716	3197	VM ON-27W / 00:00-19W / 06:00-27W
<b>LUMEN PACKAGE 6L</b>													
VMP10FA0-0013	41	5458	5576	6562					21	2962	3026	3561	VM ON-41W / 21:00-27W / 24:00-21W /04:00-27W/06:00- 41W
VMP10FA0-0014	27	3850	3933	4629	27	3850	3933	4629	14	2019	2063	2428	VM ON-27W / 21:00-19W / 24:00-14W /04:00-19W/06:00-27W
VMP10FA0-0015	21	2962	3026	3561	19	2671	2728	3211	11	1546	1580	1859	VM ON-21W / 21:00-14W / 24:00-11W /04:00-14W/06:00-21W
VMP10FA0-0001	41	5458	5576	6562	14	2019	2063	2428	21	2962	3026	3561	VM ON-41W / 22:00-21W / 06:00-41W
VMP10FA0-0002	41	5458	5576	6562					27	3850	3933	4629	VM ON-41W / 22:00-27W / 06:00-41W
VMP10FA0-0003	27	3850	3933	4629					14	2019	2063	2428	VM ON-27W / 22:00-14W / 06:00-27W
VMP10FA0-0004	27	3850	3933	4629					19	2671	2728	3211	VM ON-27W / 22:00-19W / 06:00-27W
VMP10FA0-0005	21	2962	3026	3561					11	1546	1580	1859	VM ON-21W / 22:00-11W / 06:00-21W
VMP10FA0-0006	21	2962	3026	3561					14	2019	2063	2428	VM ON-21W / 22:00-14W / 06:00-21W
VMP10FA0-0007	41	5458	5576	6562					21	2962	3026	3561	VM ON-41W / 00:00-21W / 06:00-41W
VMP10FA0-0008	41	5458	5576	6562					27	3850	3933	4629	VM ON-41W / 00:00-27W / 06:00-41W
VMP10FA0-0009	27	3850	3933	4629					14	2019	2063	2428	VM ON-27W / 00:00-14W / 06:00-27W
VMP10FA0-0010	27	3850	3933	4629					19	2671	2728	3211	VM ON-27W / 00:00-19W / 06:00-27W
VMP10FA0-0011	21	2962	3026	3561					11	1546	1580	1859	VM ON-21W / 00:00-11W / 06:00-21W
VMP10FA0-0012	21	2962	3026	3561					14	2019	2063	2428	VM ON-21W / 00:00-14W / 06:00-21W

## Opzioni di controllo per Varianti Z (ottica 150 - SCP - PCL - PCR)

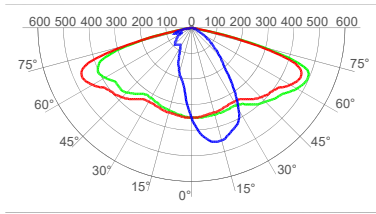
VM - VIRTUAL MIDNIGHT(Lumen package 4L - 2L)													
Opzione di settaggio	W Max	Flusso nominale (lm)			W Med	Flusso nominale (lm)			W Min	Flusso nominale (lm)			Descrizione
		2700K	3000K	4000K		2700K	3000K	4000K		2700K	3000K	4000K	
<b>LUMEN PACKAGE 4L</b>													
VMP10DA0-0013	28	3585	3663	4311	19	2529	2583	3041	14	1946	1988	2340	VM ON-28W / 21:00-19W / 24:00-14W / 04:00-19W/06:00-28W
VMP10DA0-0014	19	2529	2583	3041	13	1754	1792	2110	10	1327	1355	1595	VM ON-19W / 21:00-13W / 24:00-10W / 04:00-13W/06:00-19W
VMP10DA0-0015	14	1946	1988	2340	10	1327	1355	1595	8	1016	1038	1221	VM ON-14 / 21:00-10W / 24:00-8W / 04:00-10W/06:00-14W
VMP10DA0-0001	28	3585	3663	4311					14	1946	1988	2340	VM ON-28W / 22:00-14W / 06:00-28W
VMP10DA0-0002	28	3585	3663	4311					19	2529	2583	3041	VM ON-28W / 22:00-19W / 06:00-28W
VMP10DA0-0003	19	2529	2583	3041					10	1327	1355	1595	VM ON-19W / 22:00-10W / 06:00-19W
VMP10DA0-0004	19	2529	2583	3041					13	1754	1792	2110	VM ON-19W / 22:00-13W / 06:00-19W
VMP10DA0-0005	14	1946	1988	2340					8	1016	1038	1221	VM ON-14W / 22:00-8W / 06:00-14W
VMP10DA0-0006	14	1946	1988	2340					10	1327	1355	1595	VM ON-14W / 22:00-10W / 06:00-14W
VMP10DA0-0007	28	3585	3663	4311					14	1946	1988	2340	VM ON-28W / 00:00-14W / 06:00-28W
VMP10DA0-0008	28	3585	3663	4311					19	2529	2583	3041	VM ON-28W / 00:00-19W / 06:00-28W
VMP10DA0-0009	19	2529	2583	3041					10	1327	1355	1595	VM ON-19W / 00:00-10W / 06:00-19W
VMP10DA0-0010	19	2529	2583	3041					13	1754	1792	2110	VM ON-19W / 00:00-13W / 06:00-19W
VMP10DA0-0011	14	1946	1988	2340					8	1016	1038	1221	VM ON-14W / 00:00-8W / 06:00-14W
VMP10DA0-0012	14	1946	1988	2340					10	1327	1355	1595	VM ON-14W / 00:00-10W / 06:00-14W
<b>LUMEN PACKAGE 2L</b>													
VMP10BA0-0013	15	1771	1809	2130	10	1249	1276	1502	8	961	982	1156	VM ON-15W / 21:00-10W / 24:00-8W / 04:00-10W/06:00-15W
VMP10BA0-0014	10	1249	1276	1502	7	867	885	1042	5	655	669	788	VM ON-10W / 21:00-7W / 24:00-5W / 04:00-7W /06:00-10W
VMP10BA0-0015	8	961	982	1156	5	655	669	788	4	502	513	603	VM ON-8W / 21:00-5W / 24:00-4W / 04:00-5W /06:00-8W
VMP10BA0-0001	15	1771	1809	2130					8	961	982	1156	VM ON-15W / 22:00-8W / 06:00-15W
VMP10BA0-0002	15	1771	1809	2130					10	1249	1276	1502	VM ON-15W / 22:00-10W / 06:00-15W
VMP10BA0-0003	10	1249	1276	1502					5	655	669	788	VM ON-10W / 22:00-5W / 06:00-10W
VMP10BA0-0004	10	1249	1276	1502					7	867	885	1042	VM ON-10W / 22:00-7W / 06:00-10W
VMP10BA0-0005	8	961	982	1156					4	502	513	603	VM ON-8W / 22:00-4W / 06:00-7W
VMP10BA0-0006	8	961	982	1156					5	655	669	788	VM ON-8W / 22:00-5W / 06:00-7W
VMP10BA0-0007	15	1771	1809	2130					8	961	982	1156	VM ON-15W / 00:00-8W / 06:00-15W
VMP10BA0-0008	15	1771	1809	2130					10	1249	1276	1502	VM ON-15W / 00:00-10W / 06:00-15W
VMP10BA0-0009	10	1249	1276	1502					5	655	669	788	VM ON-10W / 00:00-5W / 06:00-10W
VMP10BA0-0010	10	1249	1276	1502					7	867	885	1042	VM ON-10W / 00:00-7W / 06:00-10W
VMP10BA0-0011	8	961	982	1156					4	502	513	603	VM ON-8W / 00:00-4W / 06:00-7W
VMP10BA0-0012	8	961	982	1156					5	655	669	788	VM ON-8W / 00:00-5W / 06:00-7W



**Fotometria**

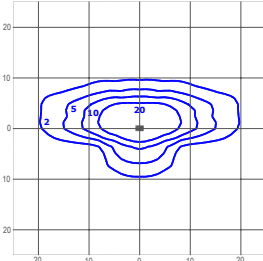
Tutti i test fotometrici sull'apparecchio d'illuminazione pubblicati sono stati condotti da un laboratorio fotometrico esterno certificato ISO 17025. Per ottenere i dati IES relativi al vostro progetto, consultare [www.creelighting-europe.com](http://www.creelighting-europe.com)

**075 - Type II Short**



cd/klm  
 C0 - C180 C90 - C270 C2.5 - C182.5

Test Report #: 1088-QL20-R18



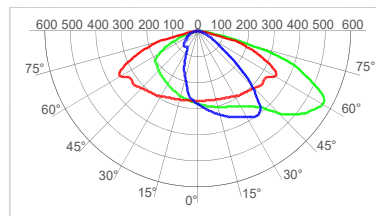
TRSA-2-075-8L-407  
 Altezza di installazione: 6m

LUMEN OUTPUT - 075 (Type II Short)			
Lumen Package	2700K	3000K	4000K
	Lumen emessi*	Lumen emessi*	Lumen emessi*
2L	1450	1650	1850
4L	2950	3400	3750
6L	4550	5150	5700
8L	5950	6800	7516

Classe G\*4 / Indice D6  
 IPEA\* ≥A7+ @4000K

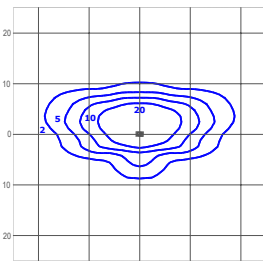
\* Flussi effettivi a 25°C. Il rendimento reale può variare fra il -4 e il +10% rispetto ai lumen iniziali.

**100 - Type II Short**



cd/klm  
 C0 - C180 C90 - C270 C20 - C200

Test Report #: 1088-QL20-R12



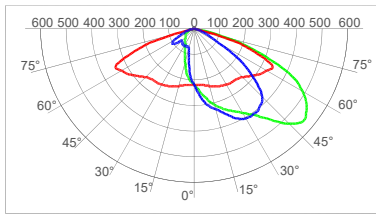
TRSA-2-100-8L-407  
 Altezza di installazione: 6m

LUMEN OUTPUT - 100 (Type II Short)			
Lumen Package	2700K	3000K	4000K
	Lumen emessi*	Lumen emessi*	Lumen emessi*
2L	1400	1600	1800
4L	2900	3300	3650
6L	4400	5000	5550
8L	5820	6590	7317

Classe G\*4 / Indice D6  
 IPEA\* ≥A7+ @4000K

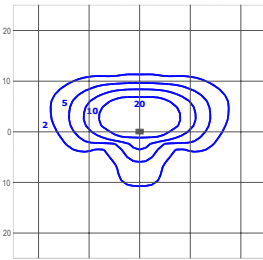
\* Flussi effettivi a 25°C. Il rendimento reale può variare fra il -4 e il +10% rispetto ai lumen iniziali.

**125 - Type II Short**



cd/klm  
 C0 - C180 C90 - C270 C35 - C215

Test Report #: 1088-QL20-R19



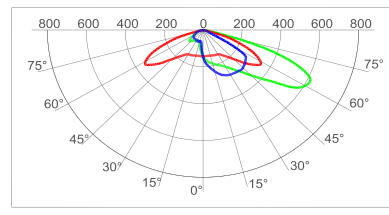
TRSA-2-125-8L-407  
 Altezza di installazione: 6m

LUMEN OUTPUT - 125 (Type II Short)			
Lumen Package	2700K	3000K	4000K
	Lumen emessi*	Lumen emessi*	Lumen emessi*
2L	1450	1650	1850
4L	2950	3400	3750
6L	4550	5150	5700
8L	5950	6800	7475

Classe G\*4 / Indice D6  
 IPEA\* ≥A7+ @4000K

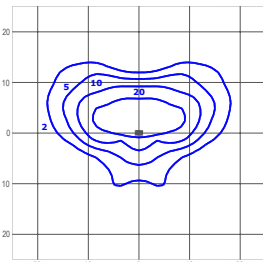
\* Flussi effettivi a 25°C. Il rendimento reale può variare fra il -4 e il +10% rispetto ai lumen iniziali.

**150 - Type III Short**



cd/klm  
 C0 - C180 C90 - C270 C27.5 - C207.5

Test Report #: 1088-QL21-S03



TRSA-2-150-8L-407  
 Altezza di installazione: 6m

LUMEN OUTPUT - 150 (Type III Short)			
Lumen Package	2700K	3000K	4000K
	Lumen emessi*	Lumen emessi*	Lumen emessi*
2L	1590	1625	1912
4L	3219	3289	3871
6L	4901	5006	5893
8L	6452	6591	7758

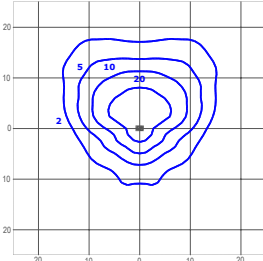
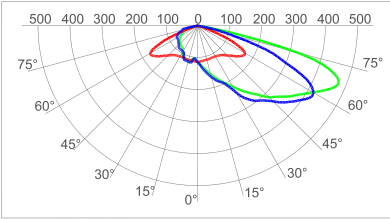
Classe G\*3 / Indice D5  
 IPEA\* ≥A8+ @4000K

\* Flussi effettivi a 25°C. Il rendimento reale può variare fra il -4 e il +10% rispetto ai lumen iniziali.

**Fotometria**

Tutti i test fotometrici sull'apparecchio d'illuminazione pubblicati sono stati condotti da un laboratorio fotometrico esterno certificato ISO 17025. Per ottenere i dati IES relativi al vostro progetto, consultare [www.creelighting-europe.com](http://www.creelighting-europe.com)

**200 - Type II Short**



cd/klm  
 C0 - C180 C90 - C270 C55 - C235

Test Report #: 1088-QL20-S05

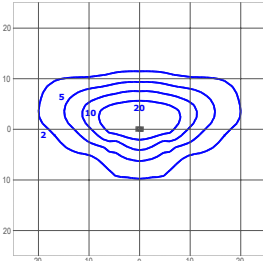
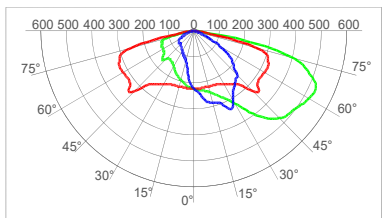
TRSA-2-200-8L-407  
 Altezza di installazione: 6m

LUMEN OUTPUT - 200(Type II Short)			
Lumen Package	2700K	3000K	4000K
	Lumen emessi*	Lumen emessi*	Lumen emessi*
2L	1439	1629	1809
4L	2913	3299	3662
6L	4435	5021	5575
8L	5838	6611	7340

Classe G\*3 / Indice D5  
 IPEA\* ≥A7+ R4000K

\* Flussi effettivi a 25°C. Il rendimento reale può variare fra il -4 e il +10% rispetto ai lumen iniziali.

**SCP - Type II Short**



cd/klm  
 C0 - C180 C90 - C270 C20 - C200

Test Report #: 1088-QL20-R15

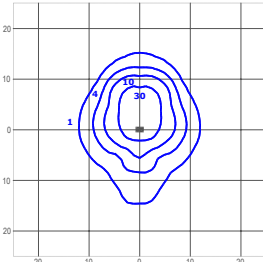
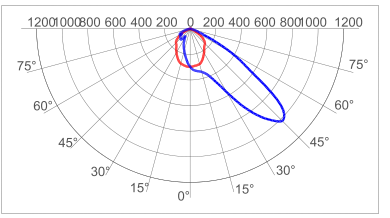
TRSA-2-SCP-8L-407  
 Altezza di installazione: 6m

LUMEN OUTPUT - SCP (Type II Short)			
Lumen Package	2700K	3000K	4000K
	Lumen emessi*	Lumen emessi*	Lumen emessi*
2L	1400	1600	1800
4L	2900	3300	3650
6L	4400	5000	5550
8L	5820	6590	7317

Classe G\*2 / Indice D4  
 IPEA\* ≥A7+ R4000K

\* Flussi effettivi a 25°C. Il rendimento reale può variare fra il -4 e il +10% rispetto ai lumen iniziali.

**AFN - Area Flood Narrow**



cd/klm  
 C0 - C180 C90 - C270

Test Report #: 1088-QL21-S04

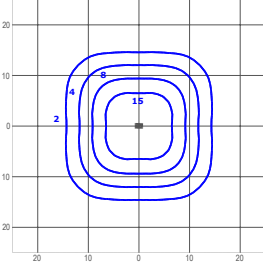
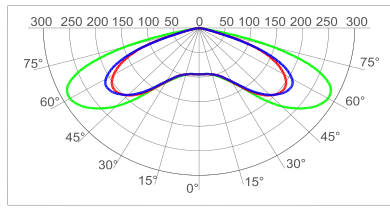
TRSA-2-AFN-8L-407  
 Altezza di installazione: 6m

LUMEN OUTPUT -AFN (Area Flood Narrow)			
Lumen Package	2700K	3000K	4000K
	Lumen emessi*	Lumen emessi*	Lumen emessi*
2L	1439	1629	1809
4L	2913	3299	3662
6L	4435	5021	5575
8L	5838	6611	7340

Classe G\*6 / Indice D5  
 IPEA\* ≥A7+ R4000K

\* Flussi effettivi a 25°C. Il rendimento reale può variare fra il -4 e il +10% rispetto ai lumen iniziali.

**ARS - Roto-Symmetric Area**



cd/klm  
 C0 - C180 C90 - C270 C135 - C315

Test Report #: 1088-QL21-S05

TRSA-2-ARS-8L-407  
 Altezza di installazione: 6m

LUMEN OUTPUT - ARS (Roto-Symmetric Area)			
Lumen Package	2700K	3000K	4000K
	Lumen emessi*	Lumen emessi*	Lumen emessi*
2L	1475	1670	1854
4L	2986	3381	3754
6L	4546	5147	5715
8L	5985	6777	7524

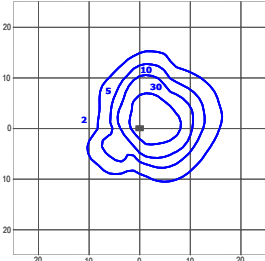
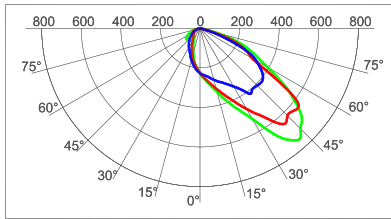
Classe G\*6 / Indice D6  
 IPEA\* ≥A7+ R4000K

\* Flussi effettivi a 25°C. Il rendimento reale può variare fra il -4 e il +10% rispetto ai lumen iniziali.

**Fotometria**

Tutti i test fotometrici sull'apparecchio d'illuminazione pubblicati sono stati condotti da un laboratorio fotometrico esterno certificato ISO 17025. Per ottenere i dati IES relativi al vostro progetto, consultare [www.creelighting-europe.com](http://www.creelighting-europe.com)

**PCR - Pedestrian Crossing Right**



Test Report #: 1088-QL21-S03

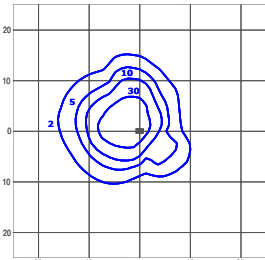
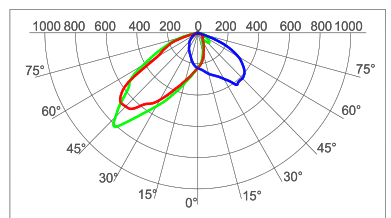
TRSA-2-PCR-8L-407  
Altezza di installazione: 6m

LUMEN OUTPUT - PCR (Pedestrian Crossing Right)			
Lumen Package	2700K	3000K	4000K
	Lumen emessi*	Lumen emessi*	Lumen emessi*
2L	1622	1657	1951
4L	3285	3355	3949
6L	5000	5108	6012
8L	6583	6725	7915

Classe G\*6 / Indice D5  
IPEA\* ≥A8+ @4000K

\* Flussi effettivi a 25°C. Il rendimento reale può variare fra il -4 e il +10% rispetto ai lumen iniziali.

**PCL - Pedestrian Crossing Left**



Test Report #: 1088-QL21-S04

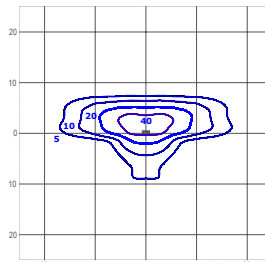
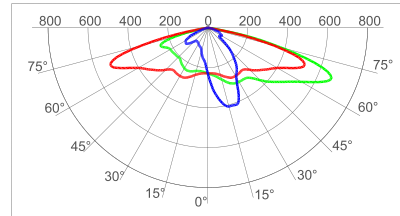
TRSA-2-PCL-8L-407  
Altezza di installazione: 6m

LUMEN OUTPUT - PCL (Pedestrian Crossing Left)			
Lumen Package	2700K	3000K	4000K
	Lumen emessi*	Lumen emessi*	Lumen emessi*
2L	1633	1668	1963
4L	3305	3377	3974
6L	5031	5140	6050
8L	6624	6767	7965

Classe G\*6 / Indice D5  
IPEA\* ≥A7+ @4000K

\* Flussi effettivi a 25°C. Il rendimento reale può variare fra il -4 e il +10% rispetto ai lumen iniziali.

**K07 - Narrow Street**



Test Report #: 1088-QL21-S05

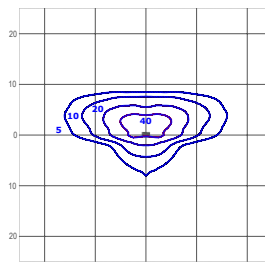
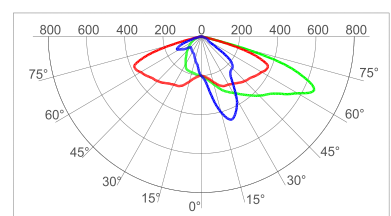
TRSA-2-K07-8L-407  
Altezza di installazione: 6m

LUMEN OUTPUT - K07 (Narrow Street)			
Lumen Package	2700K	3000K	4000K
	Lumen emessi*	Lumen emessi*	Lumen emessi*
2L	1538	1742	1934
4L	3114	3526	3915
6L	4740	5367	5959
8L	6241	7067	7846

Classe G\*3 / Indice D4  
IPEA\* ≥A8+ @4000K

\* Flussi effettivi a 25°C. Il rendimento reale può variare fra il -4 e il +10% rispetto ai lumen iniziali.

**K10 - Medium Street**



Test Report #: 1088-QL21-S06

TRSA-2-K10-8L-407  
Altezza di installazione: 6m

LUMEN OUTPUT - K10 (Medium Street)			
Lumen Package	2700K	3000K	4000K
	Lumen emessi*	Lumen emessi*	Lumen emessi*
2L	1540	1743	1936
4L	3117	3529	3918
6L	4745	5372	5965
8L	6247	7073	7853

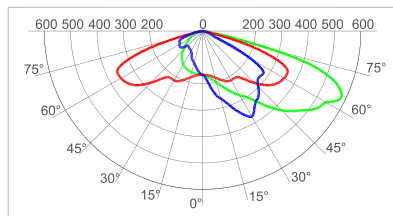
Classe G\*3 / Indice D5  
IPEA\* ≥A8+ @4000K

\* Flussi effettivi a 25°C. Il rendimento reale può variare fra il -4 e il +10% rispetto ai lumen iniziali.

## Fotometria

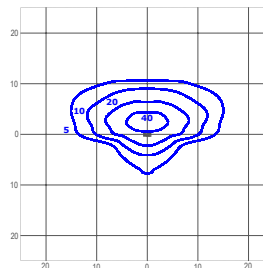
Tutti i test fotometrici sull'apparecchio d'illuminazione pubblicati sono stati condotti da un laboratorio fotometrico esterno certificato ISO 17025. Per ottenere i dati IES relativi al vostro progetto, consultare [www.creelighting-europe.com](http://www.creelighting-europe.com)

### K12 -Broad Street



cd/klm  
 C0 - C180 C90 - C270 C20 - C200

Test Report #:1088-QL21-S07



TRSA-2-K12-8L-407  
 Altezza di installazione: 6m

LUMEN OUTPUT - K12 (Broad Street)			
Lumen Package	2700K	3000K	4000K
	Lumen emessi*	Lumen emessi*	Lumen emessi*
2L	1507	1706	1895
4L	3051	3455	3836
6L	4644	5259	5839
8L	6114	6924	7687

Classe G\*3 / Indice D5  
 IPEA\* ≥A7+ B4000K

\* Flussi effettivi a 25°C. Il rendimento reale può variare fra il -4 e il +10% rispetto ai lumen iniziali.