

# COMUNE di RICCIONE

Provincia di Rimini

PIANO URBANISTICO ATTUATIVO DI INIZIATIVA PRIVATA (P.U.A.)  
COMPARTO N.4, INCLUSO NELLA PRIMA VARIANTE AL P.O.C. DI CUI  
ALLA DELIBERA DI C.C. N.20 DEL 07-04-2014  
SITUATO IN RICCIONE, VIALE VENETO, VIA PAVIA E VIA IESOLO  
P.O.C. del C.C. N.20 del 07/04/2014 (Comparto N.4)

TAVOLA - r (1)  
PLANIMETRIA GENERALE INFORMATIZZATA E GEOREFERENZIATA  
SUB-COMPARTO 39.4

SCALA 1:500

LUGLIO 2015

I RICHIEDENTI:

Società "Valdadi Costruzioni S.p.a." in liquidazione  
Stefano Boccafoli\*

Società "Riccione UNO S.r.l."\*

Bruno Iaria\*

Franca Mulazzani\*

Roberto Zanni\*

Giuliana Garattoni\*

Renzo Mulazzani\*

Marisa Mulazzani\*

Milena Mulazzani\*

Astorre Trappoli\*

Pietro Bartolucci\*

Anna Maria Lotti\*

I PROGETTISTI:

Arch. Livio Lepri Arch. Monica Lepri\*

IL SINDACO:

L'ASSESSORE:

IL DIRIGENTE:

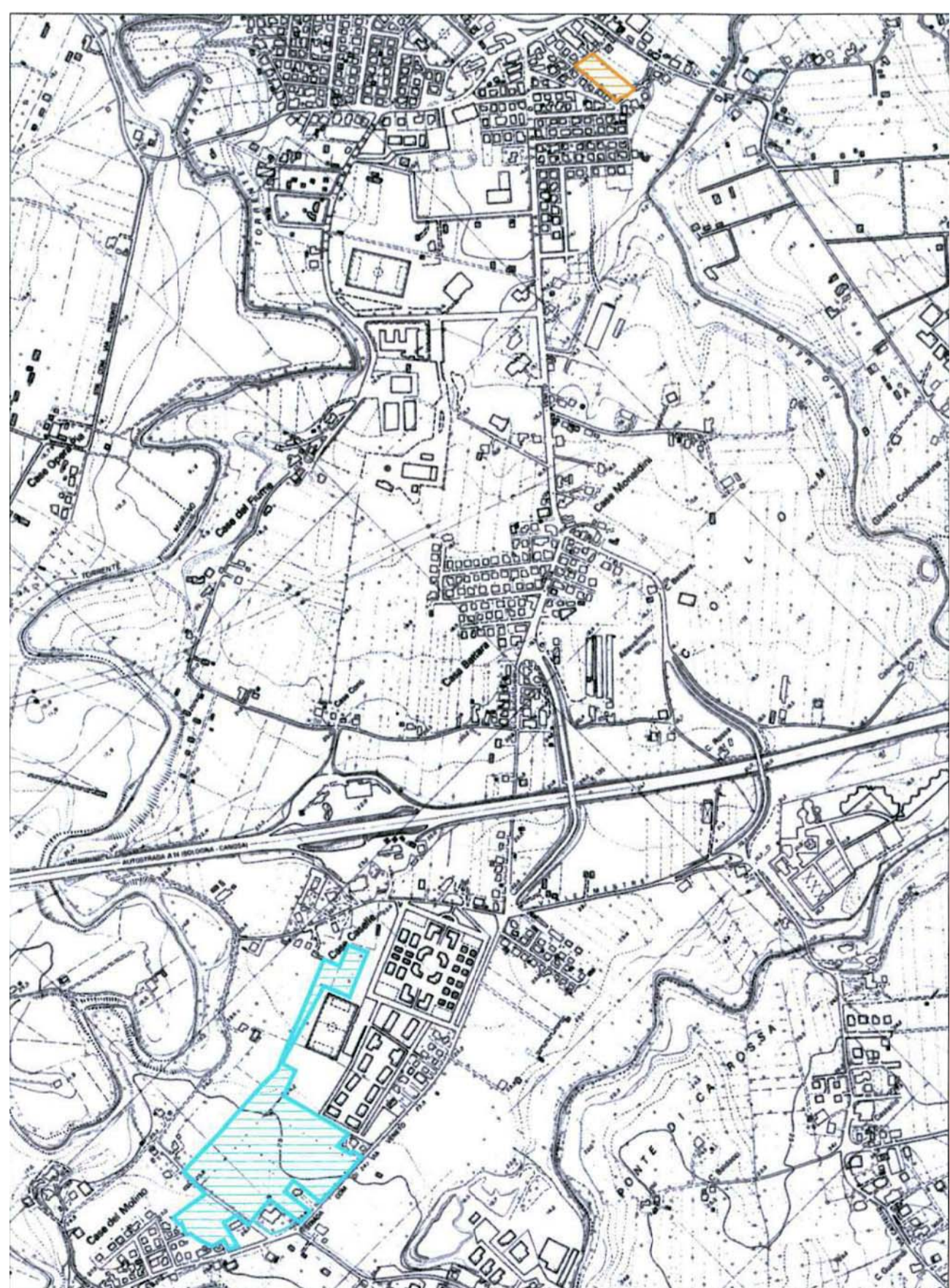
IL SEGRETARIO:

\* DOCUMENTO FIRMATO DIGITALMENTE PER ARCH. MONICA LEPRI E PER I RICHIEDENTI (VEDI DELEGHE ARCH. LIVIO LEPRI DEL 27/03/15)



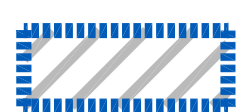
LIVIO LEPRI - MONICA LEPRI - Via Parma 2 - 47838 Riccione RN - Tel. e Fax 0541 644032 - P. Iva 03121940401 - www.lepriarchitetti.com - info@lepriarchitetti.com  
La Direzione Lavori non si ritiene responsabile di eventuali opere eseguite prima del ritiro della prescritta Autorizzazione e/o dell'avenuta comunicazione dell'inizio lavori, siano esse pertinenti o meno con il presente elaborato. - Elaborato grafico realizzato con AutoCAD LT Licenza n. 640-00495077 -

STRALCIO C.T.R. 1:10000

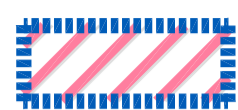


PERIMETRAZIONE COMPARTO 4 - Sub-comparto 39.2  
PERIMETRAZIONE COMPARTO 4 - Sub-comparto 39.4

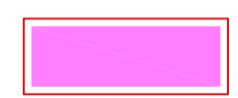
## LEGENDA



UNITA' FONDIARIE



UNITA' FONDIARIE, AREE ERS



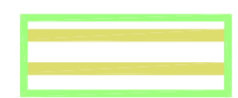
AREE PER ATTREZZATURE RELIGIOSE  
AREA PER EDIFICIO DI CULTO



AREE PER ATTREZZATURE RELIGIOSE  
AREE VERDI DI PERTINENZA



AREE ATTREZZATURE SCOLASTICHE



AREE PER ATTREZZATURE SPORTIVE



SPAZI PEDONALI, PIAZZA



VERDE PUBBLICO  
AREE DI MITIGAZIONE AMBIENTALE



VERDE PUBBLICO URBANO



VERDE PUBBLICO NATURALISTICO



PARCHEGGI PUBBLICI



PERCORSI CICLO-PEDONALI



PISTE CICLABILI



AREE DI CIRCOLAZIONE VEICOLARE

