

# Comune di Riccione

Provincia di Rimini



SETTORE URBANISTICA ED EDILIZIA PRIVATA

## PSC

PIANO STRUTTURALE COMUNALE

### QUADRO CONOSCITIVO

Tavole D: Il sistema della pianificazione:

**RISPETTI DA INFRASTRUTTURE ED ATTREZZATURE:  
TAV. D.7.5 - FASCE DI RISPETTO DEI METANODOTTI SNAM AI  
SENSI DEL D.M. 24/11/1984 E S.M.**

<b>ADOZIONE:</b> Delibera di C.C. n. 30 del 8/04/2004	<b>APPROVAZIONE:</b> Delibera di C.C. n. 34 del 23/04/2007
--	---

Il Sindaco	Danielle Imola
L'Assessore all'Urbanistica	Loretta Villa
Il Segretario Generale	Francesco Saracino
Il Dirigente	Guglielmo Zaffagnini

Marzo 2007	Scala 1:10.000	Ufficio di Piano
------------	----------------	------------------

#### LEGENDA

●●●●●●●● Confine comunale

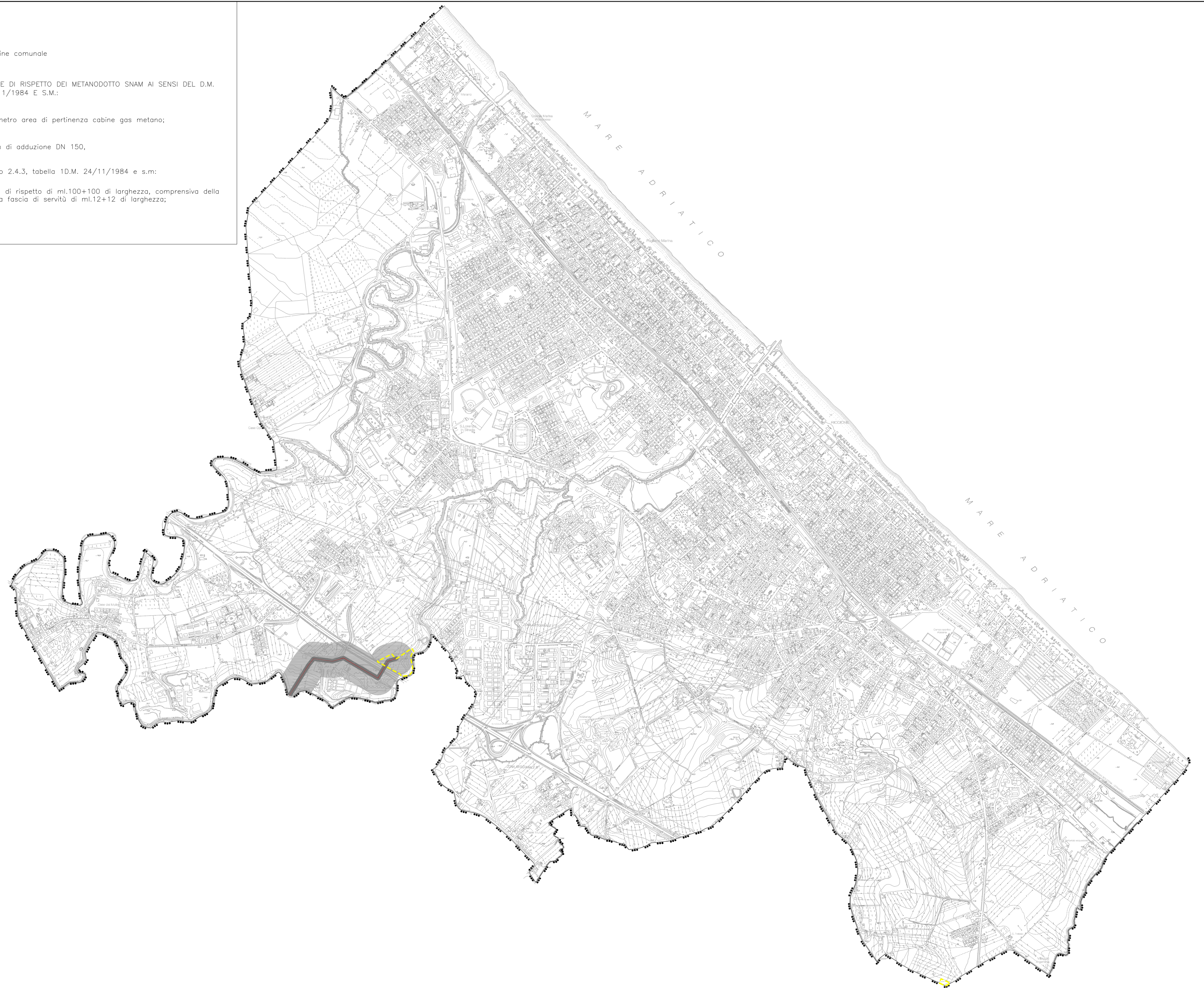
FASCE DI RISPETTO DEI METANODOTTO SNAM AI SENSI DEL D.M. 24/11/1984 E S.M.:

Perimetro area di pertinenza cabine gas metano;

Linea di adduzione DN 150,

Punto 2.4.3, tabella 1D.M. 24/11/1984 e s.m:

Zona di rispetto di ml.100+100 di larghezza, comprensiva della prima fascia di servitù di ml.12+12 di larghezza;



#### UFFICIO DI PIANO:

- Ing. Guglielmo Zaffagnini
- Avv. Enzo Castellani
- Arch. Daniele Mazza
- Dott. Maria Grazia Giannetti
- Geom. Delmo Tentoni
- Geom. Saul Matteo Saponi

#### COLLABORAZIONI:

##### - RESTITUZIONE GRAFICA E RICERCA DATI:

- Geom. Sara Innocenti
- Ing. Emanuele Lunedei
- Arch. Annalisa Schiano

##### - VALSAT:

Università degli studi di Bologna - Facoltà di Ingegneria  
Dipartimento di Architettura e Pianificazione Territoriale

- Prof. Piero Secondini
- Ing. Simona Tondelli

##### - AREA SUD E VINCOLI ARTISTICHE STORICI:

Università degli Studi di Firenze - Facoltà di Architettura  
Dipartimento di Progettazione dell'Architettura

- Prof. Loris Macci

##### - GEOLOGO:

- Dott. Vannoni Fabio (GEOPROGET - Riccione)

##### - NORME TECNICHE DI ATTUAZIONE:

- Arch. Rudi Fallaci (TECNICOOP s.c.r.l. - Bologna)