



**REALIZZAZIONE DI UN SENTIERO
STORICO-NATURALISTICO DEL TORRENTE MARANO,
RIQUALIFICAZIONE ENTROTERRA RICCIONESE
- PROGETTO PRELIMINARE -**

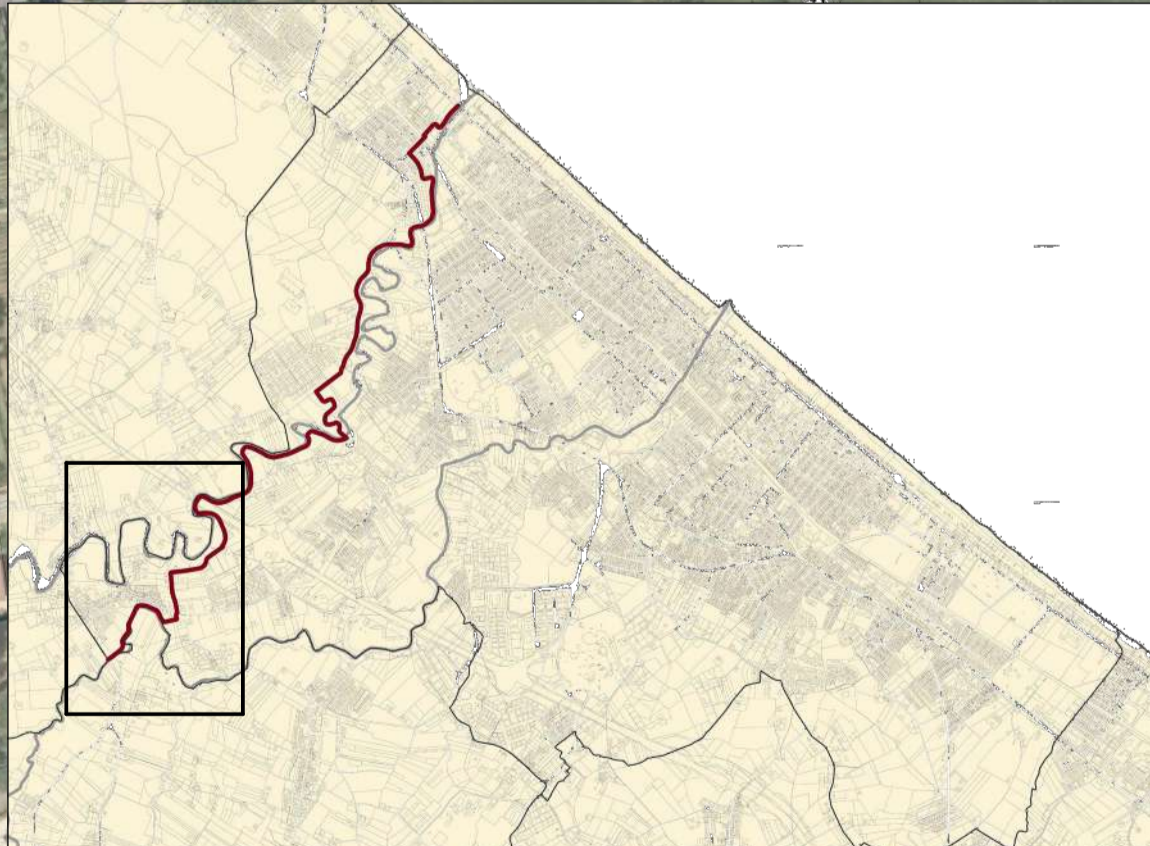
SITO	Riccione (RN)
PROPRIETA'	Comune di Riccione
R.U.P.	Ing. Bonito Michele
PROGETTO	STUDIO CONTADINI ASSOCIATI architettura e ingegneria Arch. Simone Contadini Ing. Corrado Contadini

A.a.5.3

**PLANIMETRIA DI PROGETTO
TRATTO 15-21**
disegno scala 1/2000

A	Novembre 2019	PROGETTO PRELIMINARE
---	---------------	----------------------

STUDIO CONTADINI ASSOCIATI architettura e ingegneria
via Marechiese 130/D Pietrucola di San Leo (RN) tel/fax 0541/923601. Via Armando Diaz 36 Riccione (RN) tel/fax 0541/312309. email contadiniassociati@liberoit



TIPOLOGIE DEI PERCORSI	
PERCORSI IN PROGETTO	PERCORSI IN ADEGUAMENTO
T1 - TIPO 1 Percorso ciclopedonale lungo fiume da realizzare	T4 - TIPO 4 Percorso ciclopedonale in adeguamento
T2 - TIPO 2 Percorso ciclopedonale su vie secondarie da realizzare	Zona Verde pubblica attrezzata
T3 - TIPO 3 Percorso ciclopedonale all'interno del tessuto urbano da realizzare	●●●●● Confini Comunali
Ap Attraversamenti ciclopedonali in progetto	— — — Ponte ciclopedonale in progetto

