



## REALIZZAZIONE DI UN SENTIERO STORICO-NATURALISTICO DEL TORRENTE MARANO, RIQUALIFICAZIONE ENTROTERRA RICCIONESE - PROGETTO PRELIMINARE -

SITO  
Riccione (RN)

PROPRIETA'  
Comune di Riccione

R.U.P.  
Ing. Bonito Michele

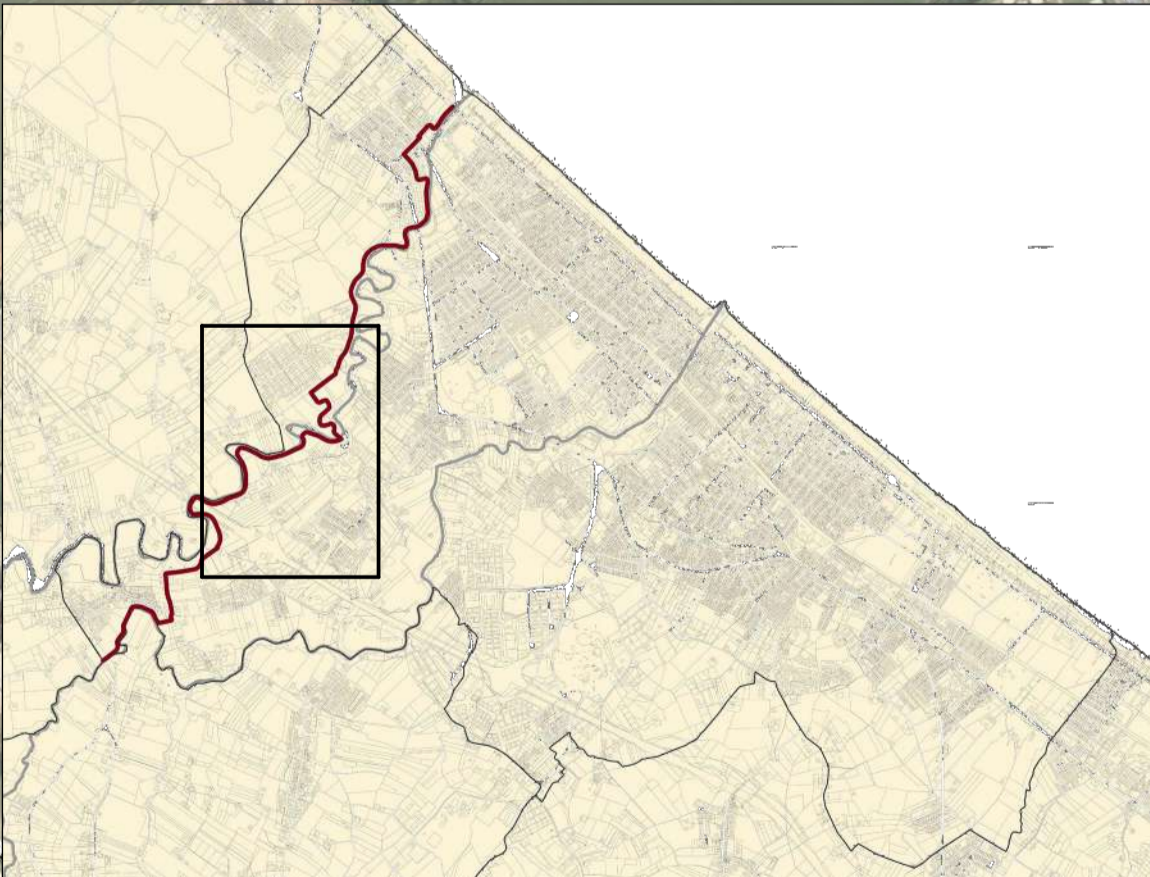
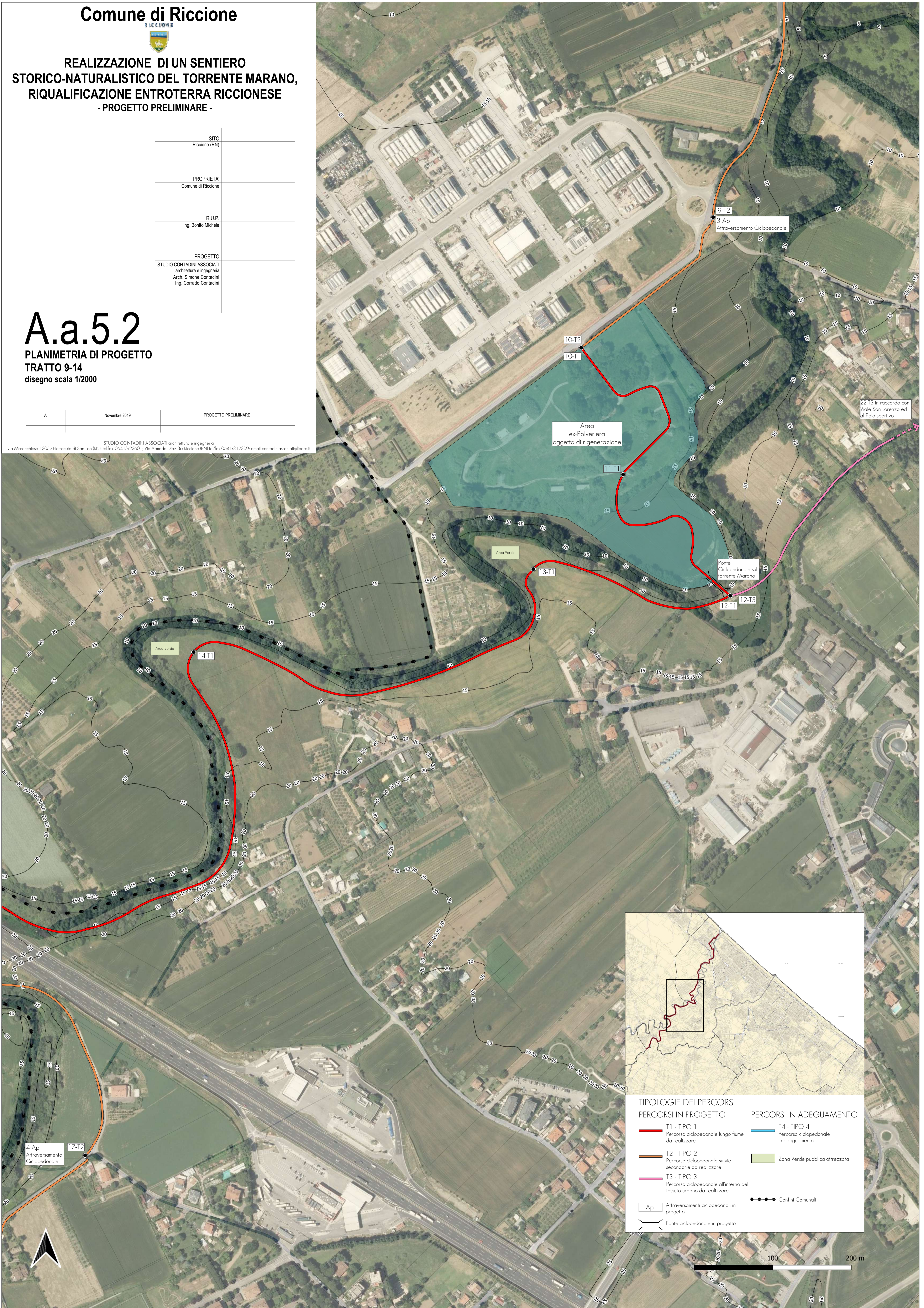
PROGETTO  
STUDIO CONTADINI ASSOCIATI  
architettura e ingegneria  
Arch. Simone Contadini  
Ing. Corrado Contadini

# A.a.5.2

PLANIMETRIA DI PROGETTO  
TRATTO 9-14  
disegno scala 1/2000

A | Novembre 2019 | PROGETTO PRELIMINARE

STUDIO CONTADINI ASSOCIATI architettura e ingegneria  
via Marechiese 130/D Pietracuta di San Leo (RN) tel/fax 0541/923601. Via Armato Diaz 36 Riccione (RN) tel/fax 0541/312309. email contadiniassociati@libero.it



TIPOLOGIE DEI PERCORSI	
PERCORSI IN PROGETTO	PERCORSI IN ADEGUAMENTO
T1 - TIPO 1 Percorso ciclopeditone lungo fiume da realizzare	T4 - TIPO 4 Percorso ciclopeditone in adeguamento
T2 - TIPO 2 Percorso ciclopeditone su vie secondarie da realizzare	Zona Verde pubblica attrezzata
T3 - TIPO 3 Percorso ciclopeditone all'interno del tessuto urbano da realizzare	
Ap Attraversamenti ciclopeditoni in progetto	Confini Comunali
Ponte ciclopeditone in progetto	

