



## REALIZZAZIONE DI UN SENTIERO STORICO-NATURALISTICO DEL TORRENTE MARANO, RIQUALIFICAZIONE ENTROTERRA RICCIONESE - PROGETTO PRELIMINARE -

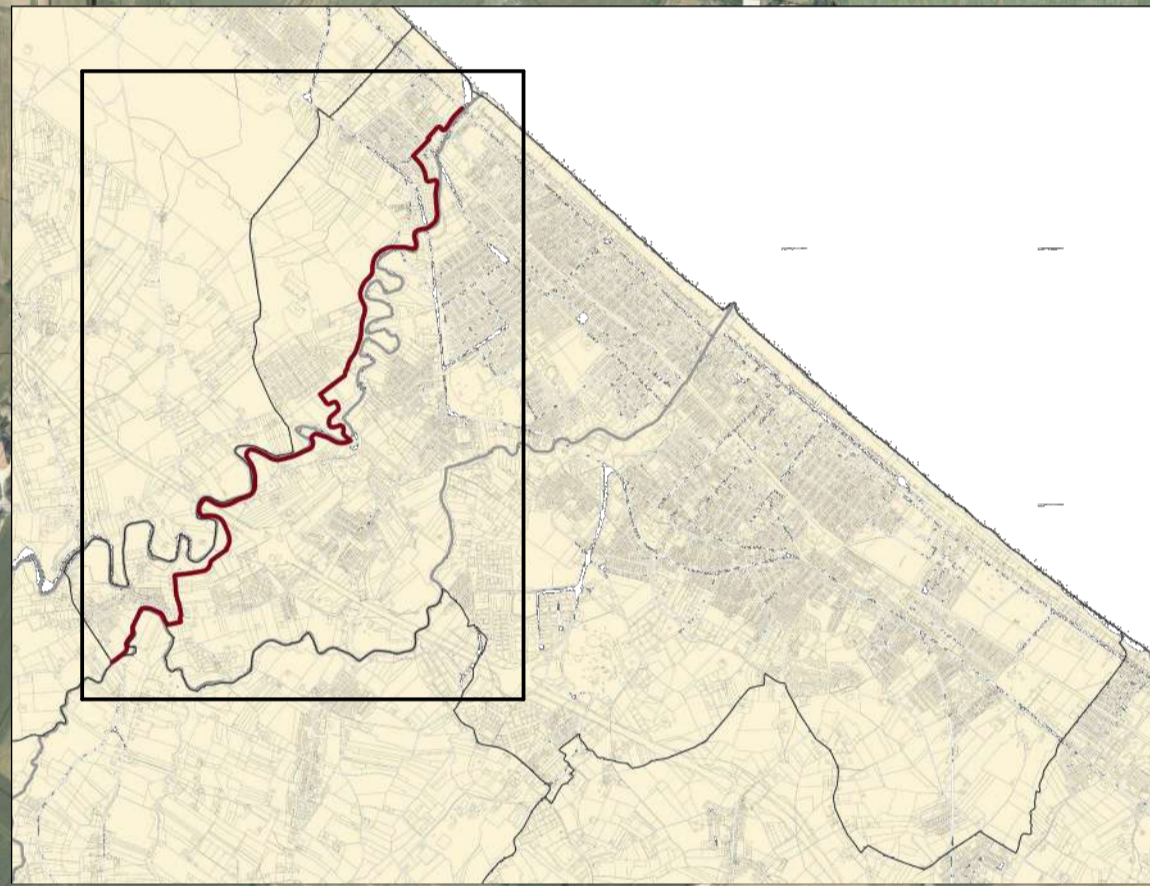
SITO	Riccione (RN)
PROPRIETA'	Comune di Riccione
R.U.P.	Ing. Bonito Michele
PROGETTO	STUDIO CONTADINI ASSOCIATI architettura e ingegneria Arch. Simone Contadini Ing. Corrado Contadini

# A.a.4

PLANIMETRIA GENERALE  
disegno scala 1/5000

A	Novembre 2019	PROGETTO PRELIMINARE
---	---------------	----------------------

STUDIO CONTADINI ASSOCIATI architettura e ingegneria  
via Marechiese 130/D Pietrucola di San Leo (RN); tel/fax 0541/923601; Via Armando Diaz 36 Riccione (RN) tel/fax 0541/312309; email contadiniassociati@libero.it



legenda
Percorso ciclopedonale
Confini Comunali

