



**REALIZZAZIONE DI UN SENTIERO
STORICO-NATURALISTICO DEL TORRENTE MARANO,
RIQUALIFICAZIONE ENTROTERRA RICCIONESE
- PROGETTO PRELIMINARE -**

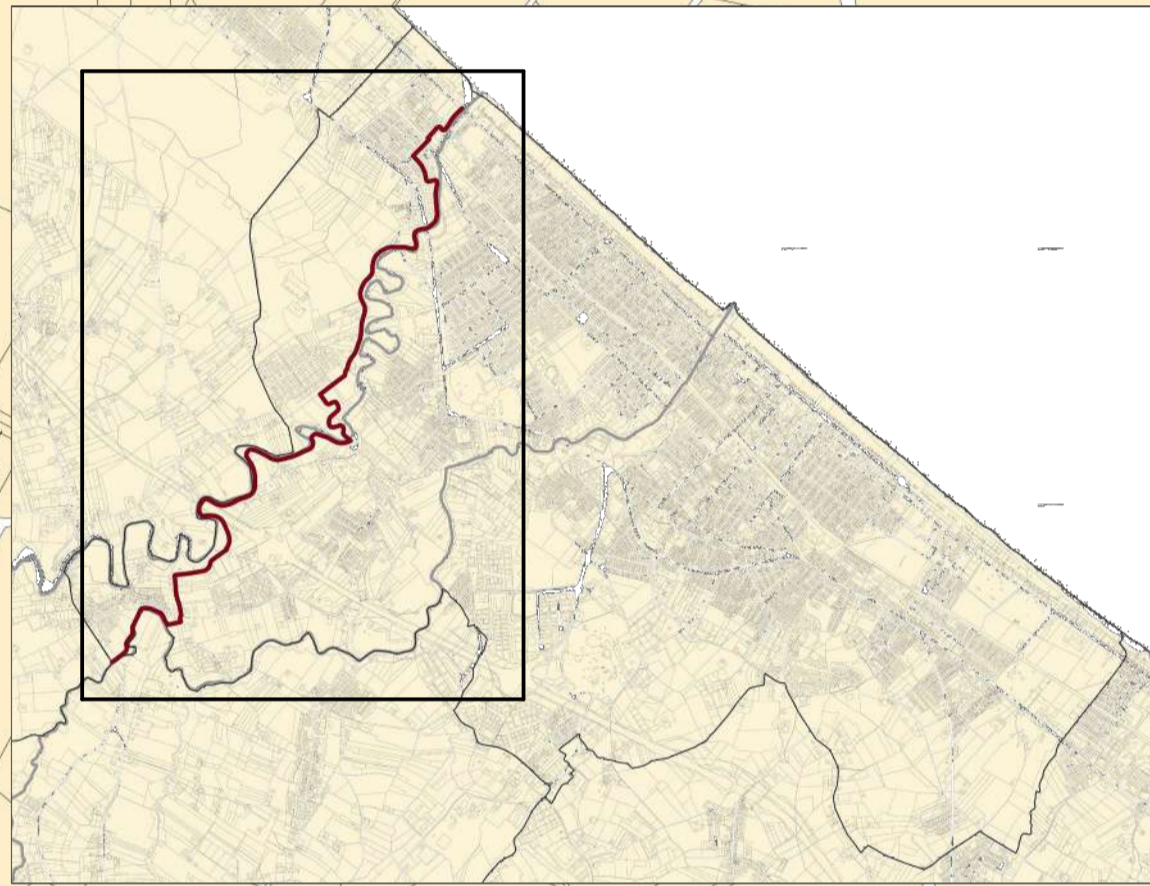
SITO	Riccione (RN)
PROPRIETA'	Comune di Riccione
R.U.P.	Ing. Bonito Michele
PROGETTO	STUDIO CONTADINI ASSOCIATI architettura e ingegneria Arch. Simone Contadini Ing. Corrado Contadini

A.a.2

PLANIMETRIA CATASTALE CON AREE DI INTERVENTO
disegno scala 1/5000

A | Novembre 2019 | PROGETTO PRELIMINARE

STUDIO CONTADINI ASSOCIATI architettura e ingegneria
via Marechiese 130/D Pietracuta di San Leo (RN) tel/fax 0541/923601 - Via Armando Diaz 36 Riccione (RN) tel/fax 0541/312309 - email contadiniassociati@libero.it



legenda

	Percorso ciclopedonale
	Confini Comunali

