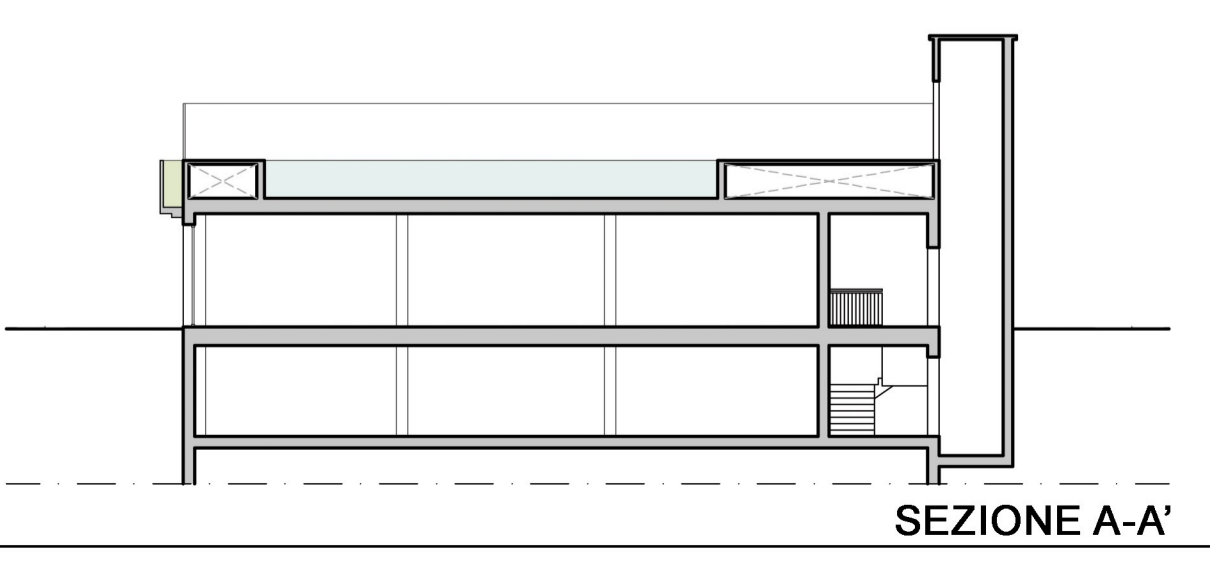
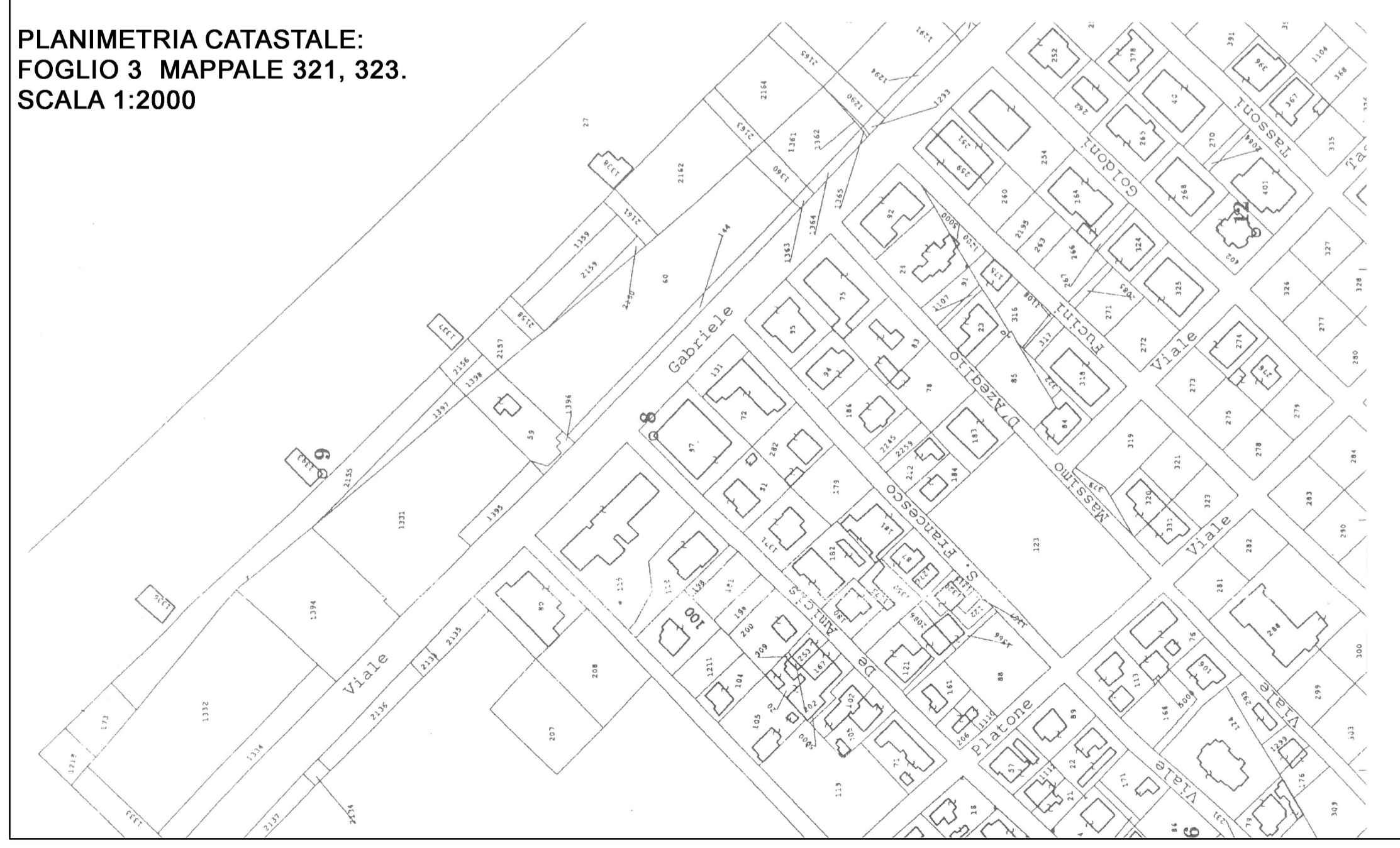


Edificio polivalente
(di nuova realizzazione)

Superficie lotto	=	760 mq
Sup. interrato	=	320 mq
Sul	=	283 mq
Piscina - solarium	=	176 mq
Parcheggi in cessione gratuita	=	115 mq



MANIFESTAZIONE DI INTERESSE "HOTEL ETNA"
 PROPONENTI: CASADEI GIOVANNI PAOLO,
 CASADEI GIANCARLO

